

COMMENTI AL MESE DI LUGLIO

Luglio è il mese centrale dell'estate ed il più caldo. Infatti la media dei giorni più caldi cade tra il 21 ed il 29. In tali giorni vengono raggiunti picchi medi di 30,4°C-30,6°C in specie i giorni 26 e 27 ma anche il 21. Nell'ambito delle massime come in quello delle minime non ci sono scarti molto sensibili. La caratteristica del mese è la temperatura pressoché costante a livelli elevati.

Un avvallamento è segnalato a metà mese intorno al 16 che può significare un ripetersi di sporadiche manifestazioni temporalesche a carattere decisamente estivo. L'afa è un fenomeno ricorrente quando si combinano alte temperature unite ad alta umidità. Ciò è fastidioso in particolare la notte quando le minime stazionano intorno ai 20°C come accade mediamente tra il 18 ed il 31.

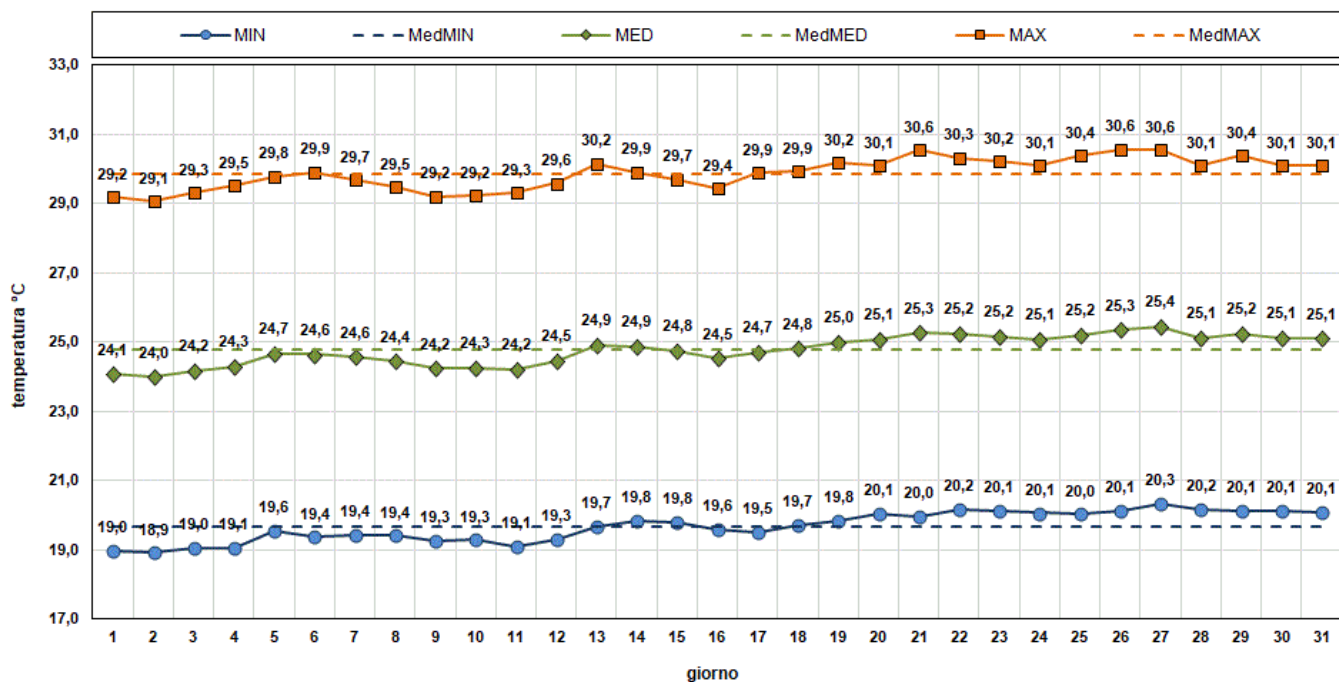
La pioggia nel mese di luglio tende a ridursi a circa 71 mm ed anche i giorni piovosi si riducono a 6. È però interessante notare che l'indice di pioggia giornaliero sale a circa 11,8 mm/giorno.

Segno evidente che quando piove, ebbene piove molto e la causa va ricercata nei rovesci e temporali provocati da lingue di aria fredda che scendono da valli alpine e vengono a contatto con l'aria caldo/umida del catino padano.

La ventosità non si discosta dagli altri mesi. Rimane però il problema dei colpi di vento associati a temporali.

Orto e giardino: annaffiare (ma mai in pieno sole). Ripulire il suolo dalle erbacce, zappettare e concimare il terreno.

Media delle temperature giornaliere dal 1920 al 2019 - mese di LUGLIO



T.MEDIA:	24,8 °C	T.Min ASSOLUTA:	10,3 °C (08/07/1954)	Media Pivosità mensile:	71 mm
T.MEDIA max:	29,9 °C	T.Max ASSOLUTA:	38,1 °C (07/07/1957)	Media Numero giorni piovosi:	6
T.MEDIA min:	19,7 °C				