



# METEOBRIANZA 27 nov - 01 dicembre 2014



mercoledì 26 novembre 2014



sorge h **07.36**

tram h **16.43**

Fase lunare

**Bollettino**  
n° 142/14

leva h **10.53**

cala h **21.01**

**14% crescente**

## OSSERVAZIONI ORE 10:05 IN AGRATE BRIANZA

Cielo **Nuvoloso – nembrostrati 8/8**  
 Vento al suolo 10 m **SSE (150°) km/h 2 Max km/h 14 E h 01:18**  
 Temperatura C° 10 m **+7.7° max. di ieri +12.8° Min. notturna +7.3°**  
 Pressione a l. m. hPa **1017.9 temporaneamente stazionaria**  
 Umidità relativa **98% - molto umido**  
 Rad. solare max ieri **206 w/m2 h. 13:32 molto bassa**  
 Temperatura percepita **+7° (THSW – Temp.- Humid. –Solar –Wind)**  
 Fenomeni in atto **PIOVIGGINE – umido - foschia**

## QUALITÀ dell'ARIA

Agrate NO2 (att. 200) **79 25/11**  
Vimercate PM10 (att. 50) **88 25/11**

## MONTAGNA

Isoterma 0°: m. **2600 in discesa**  
Limite neve: m. **1800**

## SITUAZIONE GENERALE

**Situazione stazionaria.** Vortici atlantici in successione provocano **risalita di correnti miti ed umide** dal Mediterraneo occidentale verso NE. **Tempo grigio e caliginoso** con cieli coperti da nubi basse e **PRECIPITAZIONI** per lo più deboli ed intermittenti. **Foschie diffuse.** Statica l'alta pressione russa che blocca i flussi atlantici verso E.

## EVOLUZIONE LOCALE

GIOVEDÌ Molto nuvoloso. **PIOGGE deboli intermittenti. NEVE a 1800.** Temperatura stabile.  
VENERDÌ Nuvoloso. **PIOGGE deboli intermittenti. NEVE a 2000.** Temperatura in **risalita.**  
SABATO Nuvoloso. Probabilmente pausa **asciutta** o locali **PIOVIGGINI.** Temperatura staz.  
DOMENICA Molto nuvoloso. **PIOGGE moderate. NEVE a 2000.** Temperatura stazionaria.  
TENDENZA Nuvoloso – **PIOGGE deboli – Calo termico – NEVE a 1100**

## TEMPERATURE

PREVISTE nel PERIODO min: **+6,0° / +9,0°** max: **+9,0° / +12,0°**  
MEDIA STORICA GIORNO min: **+3,1°** max: **+8,2°**  
TEMPERATURE ESTREME del GIORNO min: **-3,6° (1936)** / **+9,5° (1958)**  
 max: **+0,5° (1936)** / **+16,2° (1906)**

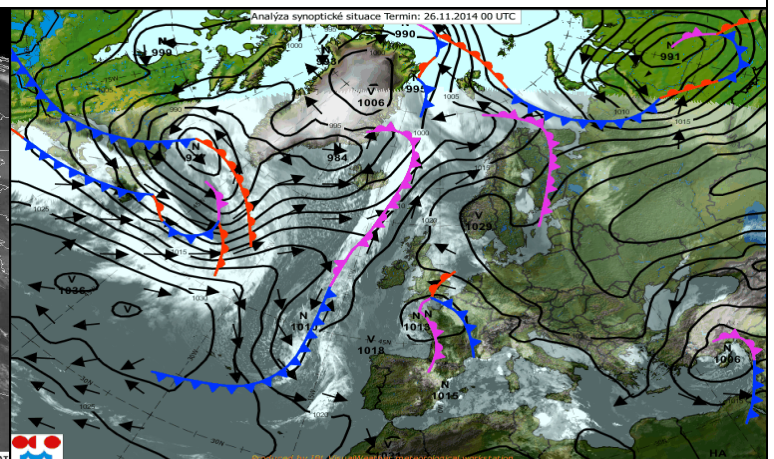
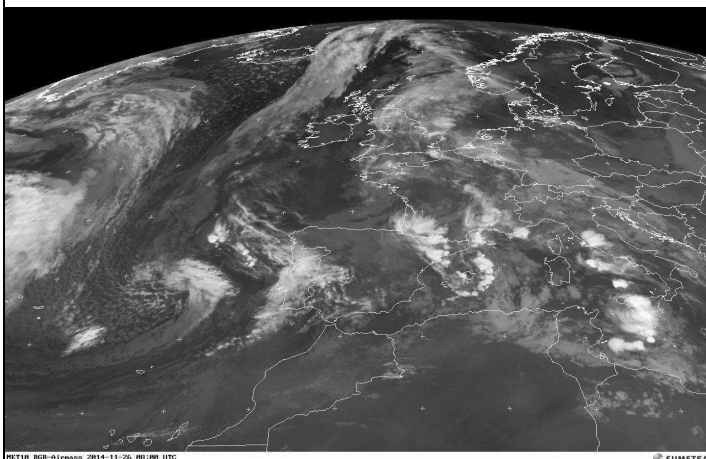
## PIOVOSITÀ dal 01/01/2014

Totale accumulato mm. **1484**  
(di cui neve) cm. **0**  
Media storica mm. **917**  
Variatione **+62%** mm. **+567**  
Dati mensili cumulado media variazio  
 (mm) **345 100 +245**

## AVVISI

**Tempo grigio e caliginoso sino ad inizio settimana.** Alternarsi di **PIOVIGGINI e PIOGGE** deboli. Possibili brevi **pause asciutte.** Nubi basse e **foschie** diffuse. Questo il quadro realistico sino ad ora. E' possibile un cambiamento verso condizioni di **stampo invernale** dalla prossima settimana anche se regna ancora un po' di incertezza a livello previsionale sul medio termine.

SITO METEO [www.protezionecivileagrate.it](http://www.protezionecivileagrate.it)



DETER 808-01-novembre 2014-11-26\_08:00h UTC

© EUMETSAT