



# METEOBRIANZA 23 - 27 luglio 2016



venerdì 22 luglio 2016



sorge **05.55**

tram h **21.02**

Fase lunare

**Bollettino**

leva h **22.28**

cala h **08.38**

**95% calante**

**n° 078/16**

## OSSERVAZIONI ORE 10:26 IN AGRATE BRIANZA

Cielo **Nuvoloso – Strati medio bassi 7/8**  
 Vento al suolo 10 m **NW (314°) km/h 5 Max km/h 10 S h 04:37**  
 Temperatura C° 10 m **+27.1° Max ieri +32.8° Min. notturna +23.2°**  
 Pressione a l. m. hPa **1012.9 media – in salita**  
 Umidità relativa **67% umido**  
 Rad. solare max ieri **879 W/m<sup>2</sup> h 14:28 debole**  
 Temperatura percepita **+27° - THSW (Temp/Humid/Sol/Wind)**  
 Fenomeni in atto **Leggera afa**

## QUALITÀ dell'ARIA

Agrate O3 (att.180) **157 21/07**  
Vimercate PM10 (att. 50) **35 21/07**

## MONTAGNA

Isoterma 0°: m. **4000 In discesa**  
Limite neve: m. **---**

## SITUAZIONE GENERALE

**Linee di instabilità** si susseguono da SW verso NE tra EU centro-occidentale ed Alpi. Nuclei **TEMPORALESCHI** si attivano tra Alpi e Prealpi con estensione sulla fascia di alta pianura. **TEMPORALI** sparsi localmente **FORTI** e calo termico durante il fine settimana. **Fine dell'afa**. Inizio settimana con leggera variabilità.

## EVOLUZIONE LOCALE

**SABATO** Nubi e **schiarite**. **TEMPORALI** sui rilievi anche **forti** estesi al piano. **Calo termico**.  
**DOMENICA** Nubi e **schiarite più ampie**. Qualche **TEMPORALE** residuo. **Temperatura gradevole**.  
**LUNEDÌ** Nubi e **schiarite**. Fenomeni residui sui monti. Temperatura stazionaria.  
**MARTEDÌ** Sereno. **Temperatura in ripresa**.  
**TENDENZA** Ritorno di nubi e **TEMPORALI**. **Calo termico**.

## TEMPERATURE

PREVISTE nel PERIODO min: **+19,0° / +21,0°** max: **+28,0° / +30,0°**  
MEDIA STORICA min: **+19,9°** max: **+30,4°**  
GIORNO  
TEMPERATURE min: **+13,0° (1919)** / **+26,4° (1945)**  
ESTREME del GIORNO max: **+19,6° (1976)** / **+38,0° (1945)**

## PIOVOSITÀ dal 01/01/2016

Totale accumulato mm. **737**  
(di cui neve) cm. **4**  
Media storica mm. **515**  
Variazione **+43%** mm. **+222**  
Dati mensili **cumulato media variazio**  
 (mm) **75 70 +5**

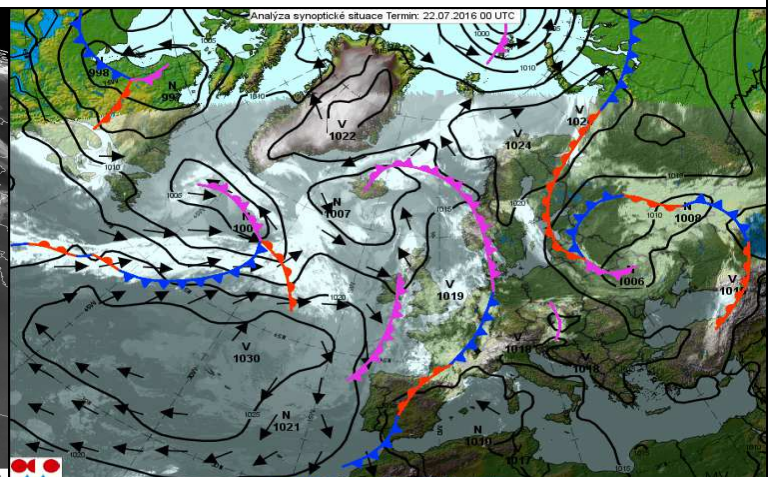
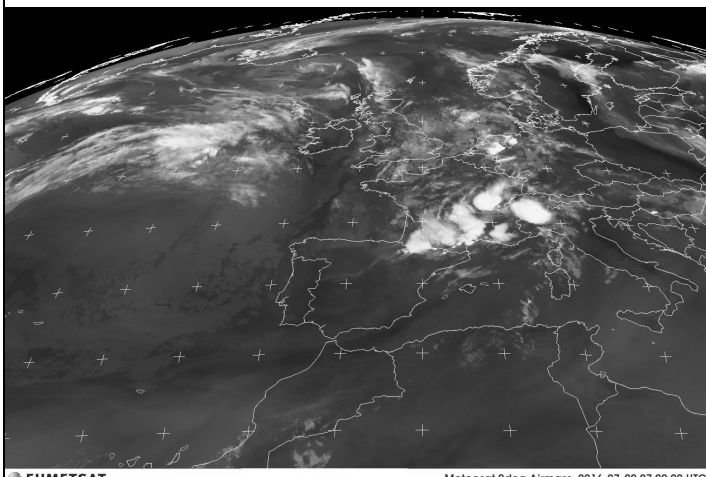
## MARE

**Media temp. acqua 27°**

## AVVISI

In arrivo **TEMPORALI** più frequenti ed intensi in montagna ma anche l'alta pianura subirà qualche fenomeno. Dato il divario termico alcuni fenomeni si presenteranno **forti con rischio colpi di vento e grandine**. Prevista una sensibile **rinfrescata**. Anche la prossima settimana sarà condizionata da una certa variabilità.

SITO METEO [www.protezionecivileagrate.it](http://www.protezionecivileagrate.it)



EUMETSAT

Meteosat 0deg Airmass, 2016-07-22 07:00:00 UTC