



METEOBRIANZA 10 - 14 settembre 2016



venerdì 9 settembre 2016



sorge **06.54**

tram h **19.45**

Fase lunare

Bollettino n° 107/16

leva h **14.31**

cala h **00.15**

45% crescente

OSSERVAZIONI ORE 09:57 IN AGRATE BRIANZA

Cielo **Quasi sereno – stratificazioni 2/8**
 Vento al suolo 10 m **NE (38°) km/h 0 Max km/h 6 N h. 09:09**
 Temperatura C° 10 m **+22.5° Max ieri +30.6° Min. notturna +19.7°**
 Pressione a l. m. hPa **1013.9 - media – in salita**
 Umidità relativa **75% - umido**
 Rad. solare max ieri **691 W/m² h 12:44 - media**
 Temperatura percepita **+26° - THSW (Temp/Humid/Sol/Wind)**
 Fenomeni in atto **Caldo - umido**

QUALITÀ dell'ARIA

Agrate O3 (att. 180) **143 08/09**
Vimercate PM10 (att. 50) **30 08/09**

MONTAGNA

Isoterma 0°: **m. 3700 stabile**
Limite neve: **m. - - -**

SITUAZIONE GENERALE

Situazione sinottica su scala europea pressoché immutata. Vasta **area depressionaria** su nord Atlantico. **Alta pressione** su EU centro-orientale che comprende anche il nord Italia. **Vortice depressionario a carattere freddo** al centro-sud dove le condizioni rimangono ancora molto instabili. Al nord sono previsti alcuni giorni di **caldo extra stagionale**. Tuttavia ci sono indicazioni di un **cambiamento a metà settimana prossima**.

EVOLUZIONE LOCALE

SABATO Sereno o poco nuvoloso. Temperatura stazionaria su **valori alti**.
DOMENICA Sereno o poco nuvoloso. Temperatura stazionaria.
LUNEDÌ Sereno o poco nuvoloso. Temperatura stazionaria.
MARTEDÌ Sereno o poco nuvoloso. Temperatura stazionaria.
TENDENZA In arrivo nubi con possibili **TEMPORALI**. Temperatura **in calo**.

TEMPERATURE

PREVISTE nel PERIODO min: **+17,0° / +19,0°** max: **+28,0° / +31,0°**
MEDIA STORICA GIORNO min: **+16,7°** max: **+25,8°**
TEMPERATURE ESTREME del GIORNO min: **+10,3° (1922)** / **+20,7° (1970)**
 max: **+16,9° (1993)** / **+32,5° (1906)**

MARE

Media temp. acqua **24°**

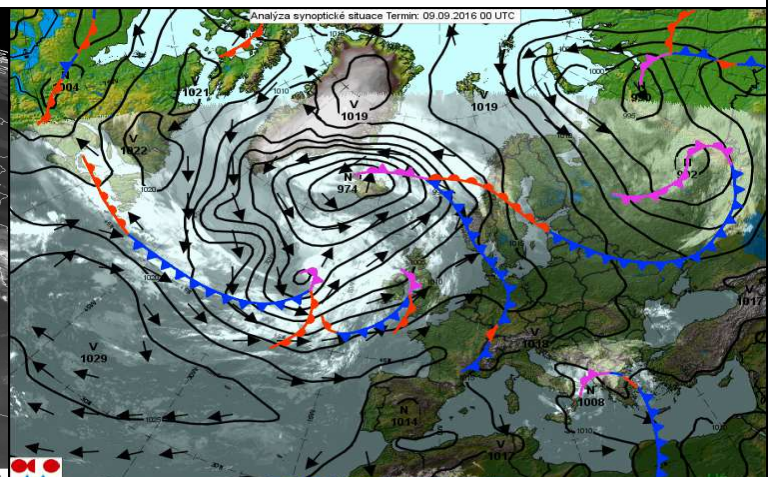
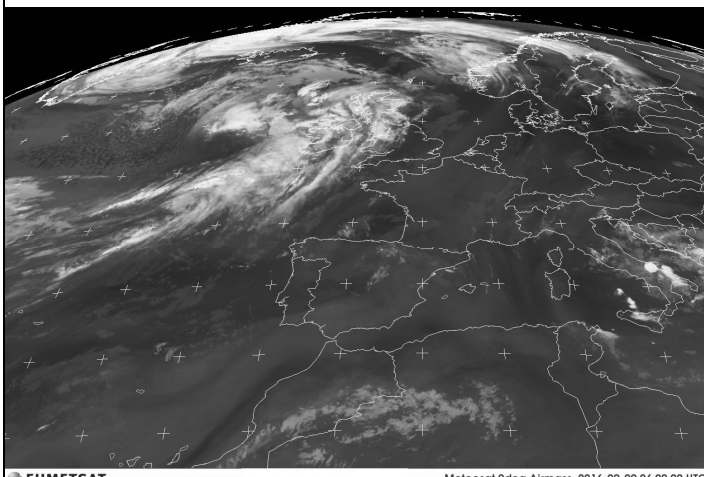
PIOVOSITÀ dal 01/01/2016

Totale accumulato mm. **900**
(di cui neve) cm. **4**
Media storica mm. **657**
Variazione **+37%** mm. **+243**
Dati mensili cumulato media variatio
 (mm) **0 90 -90**

AVVISI

L'estate per il momento non abbandona il nord ma ha salutato il centro-sud dove piove e fa fresco. La stabilità rimarrà sino ai primi giorni della prossima settimana. Le previsioni a lungo termine indicano il possibile ingresso di una **saccatura fredda a metà settimana** con relativo maltempo e abbassamento termico. **Potrebbe essere la conclusione della stagione estiva (che risulta già oltre i limiti)**.

SITO METEO www.protezionecivileagrate.it



EUMETSAT

Meteosat 0deg Airmass, 2016-09-09 06:00:00 UTC