



METEOBRIANZA 13 - 17 settembre 2016



lunedì 12 settembre 2016



sorge **06.58**

tram h **19.39**

Fase lunare

Bollettino n° 108/16

leva h **16.59**

cala h **01.56**

74% crescente

OSSERVAZIONI ORE 18:18 IN AGRATE BRIANZA

Cielo Nuvoloso – Cumuli (4/8)
 Vento al suolo 10 m SSW (213°) km/h 4,8 Max km/h **12,9** h. 17:40
 Temperatura C° 10 m **+30.0°** Max oggi **+31.6°** Min. notturna **+20.3°**
 Pressione a l. m. hPa **1015.0** - alta – in diminuzione
 Umidità relativa **41%**
 Rad. solare max oggi **654 W/m²** h 13:29 - media
 Temperatura percepita **+30.2°** - THSW (Temp/Humid/Sol/Wind)
 Fenomeni in atto **Caldo - ventilato**

QUALITÀ dell'ARIA

Agrate O3 (att. 180) **139** 11/09
 Vimercate PM10 (att. 50) **24** 11/09

MONTAGNA

Isoterma 0°: m. **3800** stabile
 Limite neve: m. **---**

SITUAZIONE GENERALE

L'alta pressine sull'Italia settentrionale garantirà ancora un paio di giornate soleggiate, poi l'ingresso, nella giornata di giovedì, di una intensa perturbazione atlantica determinerà l'arrivo di molte nubi con precipitazioni copiose anche sotto forma di rovesci e temporali che localmente potrebbero risultare anche di forte intensità anche a causa delle temperature molto elevate di questi giorni Da Venerdì graduale miglioramento con temperature che si assesteranno su valori tipici del periodo.

EVOLUZIONE LOCALE

MARTEDÌ Sereno o poco nuvoloso. Temperatura stazionaria su **valori alti.**
MERCOLEDÌ Soleggiato con temp stazionarie. In serata più nubi, primi rovesci sui monti.
GIOVEDÌ Perturbato con piogge e temporali localmente forti. Calo delle temperature massime.
VENERDÌ **Graduale miglioramento con instabilità residua. Minime in diminuzione . max in lieve rialzo**
TENDENZA Soleggiato con temperature nella media del periodo.

TEMPERATURE

PREVISTE nel PERIODO min: **+16,0° / +21,0°** max: **+24,0° / +31,0°**
 MEDIA STORICA min: **+16,2°** max: **+25,1°**
 GIORNO min: **+8,4° (1912)** / **+22,1° (1943)**
 ESTREME del GIORNO max: **+14,7° (1912)** / **+30,7° (1942)**

PIOVOSITÀ dal 01/01/2016

Totale accumulato mm. **900**
 (di cui neve) cm. **4**
 Media storica mm. **666**
 Variazione **+35%** mm. **+234**
 Dati mensili cumulato media variazio (mm) **0 90 -90**

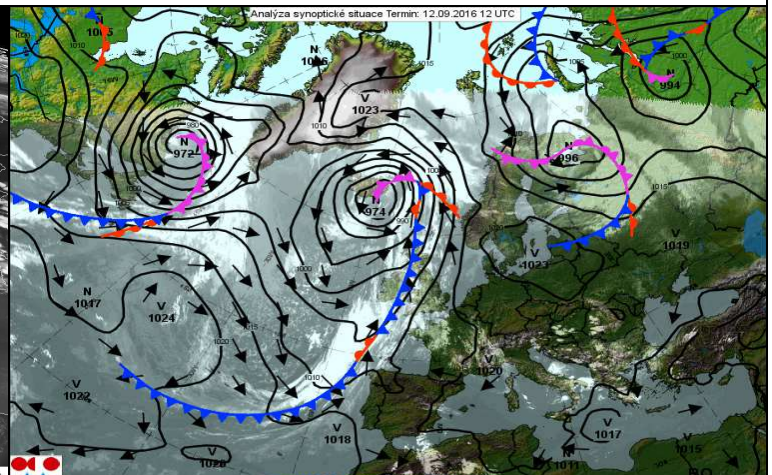
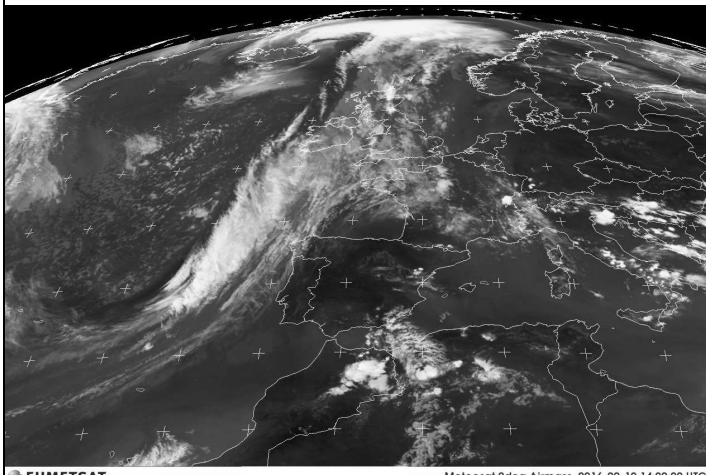
MARE

Media temp. acqua 24°

AVVISI

Ancora un paio di giorni estivi poi da giovedì l'autunno busserà alle porte con le prime piogge. Visto il notevole contrasto termico tra l'aria atlantica e le temperature presenti nel catino padano, i temporali potranno anche assumere forte intensità. Seguirà un sensibile calo delle temperature che si assesteranno poi su valori tipici del periodo.

SITO METEO www.protezionecivileagrate.it



EUMETSAT

Meteosat 0deg Airmass, 2016-09-12 14:00:00 UTC