



# METEOBRIANZA 27 - 31 agosto 2016



venerdì 26 agosto 2016



sorge **06.37**

tram h **20.11**

Fase lunare

**Bollettino**

leva h **01.00**

cala h **15.46**

**41% calante**

**n° 101/16**

## OSSERVAZIONI ORE 10:11 IN AGRATE BRIANZA

Cielo **Nuvoloso – stratocumuli 5/8**  
 Vento al suolo 10 m **SSE(205°) km/h 2 Max km/h 8 S h: 09:25**  
 Temperatura C° 10 m **+23.8° Max ieri +32.2° Min. notturna +21.2°**  
 Pressione a l. m. hPa **1018.9 - alta stazionaria**  
 Umidità relativa **64% - leggermente umido**  
 Rad. solare max ieri **814 W/m<sup>2</sup> h 15:33 - media**  
 Temperatura percepita **+25° - THSW (Temp/Humid/Sol/Wind)**  
 Fenomeni in atto **Caldo leggermente afoso. Debole ventilazione.**

## QUALITÀ dell'ARIA

Agrate O3 (att.180) **133 25/08**  
Vimercate PM10 (att. 50) **23 25/08**

## MONTAGNA

Isoterma 0°: m. **4700 stabile**  
Limite neve: m. **---**

## SITUAZIONE GENERALE

L'Italia del nord rimane sotto l'influsso di una **alta pressione** centrata su EU orientale di 1027 hPa. Tempo **stabile per altri 3 giorni**. Deboli correnti orientali spingono nuvolaglia da E verso la Valpadana occidentale. Temperatura ancora **oltre le medie**. **Afa in leggero aumento** causa umidità crescente. Temporaneo **cambiamento** previsto intorno a martedì.

## EVOLUZIONE LOCALE

**SABATO** Sereno. Qualche stratificazione al mattino. **Afa debole. Percepiti +2°.**  
**DOMENICA** Sereno. Qualche stratificazione al mattino. **Afoso. Percepiti +3°. Picco del caldo.**  
**LUNEDÌ** Sereno. Nubi in arrivo. **Afoso. Percepiti +2°/+3°.**  
**MARTEDÌ** Nuvoloso. **TEMPORALI** sui rilievi. Isolati in pianura. **Rinfresca.**  
**TENDENZA** **Miglioramento rapido** con scarsa nuvolosità residua e **ripresa termica.**

## TEMPERATURE

PREVISTE nel PERIODO min: **+20,0° / +22,0°** max: **+31,0° / +33,0°**  
MEDIA STORICA min: **+18,1°** max: **+27,7°**  
GIORNO  
TEMPERATURE min: **+12,3° (1920)** / **+25,2° (2001)**  
ESTREME del GIORNO max: **+18,2° (1954)** / **+35,4° (2001)**

## PIOVOSITÀ dal 01/01/2016

Totale accumulato mm. **895**  
(di cui neve) cm. **4**  
Media storica mm. **615**  
Variazione **+46%** mm. **+280**  
Dati mensili **cumulato media variazio**  
 (mm) **64 95 -31**

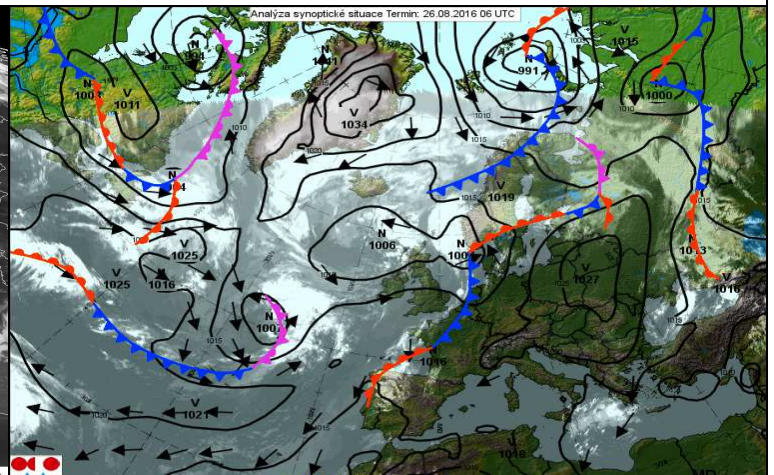
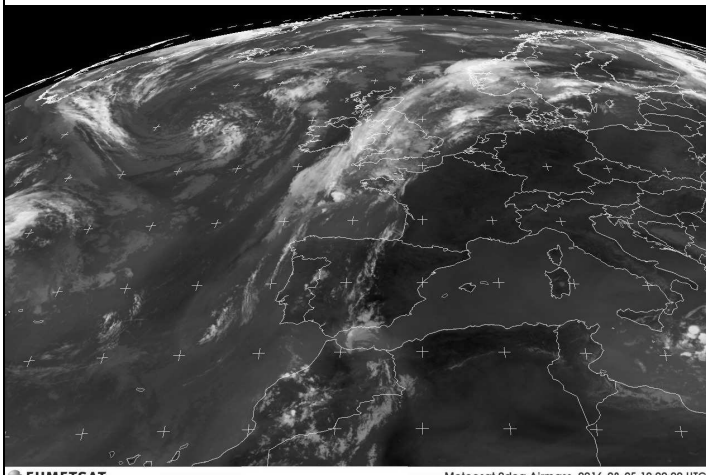
## MARE

**Media temp. acqua 26°**

## AVVISI

**Caldo ed afa sino a lunedì.** Un veloce passaggio **TEMPORALESCO** in particolare sui monti si prevede per martedì seguito da **rapido miglioramento** e ritorno di **condizioni estive**. Ancora non si vedono condizioni di **"rottura"** stagionale. **Questo aiuterà chi lavora tra le rovine del terremoto appenninico ed i superstiti sfollati in tenda negli accampamenti organizzati dai vari enti di soccorso.**

SITO METEO [www.protezionecivileagrate.it](http://www.protezionecivileagrate.it)



EUMETSAT

Meteosat 0deg Airmass, 2016-08-25 12:00:00 UTC