



# METEOBRIANZA 01 - 05 settembre 2016



mercoledì 31 agosto 2016



sorge **06.43**

tram h **20.02**

Fase lunare

**Bollettino**

leva h **05.36**

cala h **19.33**

**2% calante**

**n° 103/16**

## OSSERVAZIONI ORE 17:17 IN AGRATE BRIANZA

Cielo **Poco nuvoloso (2/8) Stratocumuli**  
 Vento al suolo 10 m **SSW(213°) km/h 1,6 Max km/h 15 nd h: 11:50**  
 Temperatura C° 10 m **+29.3° Max oggi +30,6° Min. notturna +21.0°**  
 Pressione a l. m. hPa **1016.5 – alta – in lieve diminuzione**  
 Umidità relativa **47%**  
 Rad. solare max ieri **805 W/m<sup>2</sup> h 14:24 - media**  
 Temperatura percepita **+30.1° - THSW (Temp/Humid/Sol/Wind)**  
 Fenomeni in atto **Caldo leggermente afoso**

## QUALITÀ dell'ARIA

Agrate O3 (att. 180) **93 30/08**  
Vimercate PM10 (att. 50) **17 30/08**

## MONTAGNA

Isoterma 0°: **m. 3900 stabile**  
Limite neve: **m. - - -**

## SITUAZIONE GENERALE

**Dopo il rapido passaggio temporalesco, la pressione torna ad aumentare garantendo per i prossimi giorni tempo stabile, soleggiato ...e caldo. Le temperature supereranno decisamente i 30° su molte zone dell'Italia e sull'Italia settentrionale in particolare sulla zona della bassa padana. Il peggioramento che si ipotizzava per domenica sembra scongiurato. Tempo stabile e caldo anche all'inizio della settimana prossima. Solo sulle alpi instabilità residua con annuvolamenti e possibili temporali.**

## EVOLUZIONE LOCALE

**GIOVEDÌ** **Soleggiato e caldo con temperature massime in lieve aumento. Instabile sui rilievi.**  
**VENERDÌ** **Soleggiato, caldo in lieve aumento. Qualche nube sui rilievi ma generalmente asciutto**  
**SABATO** **Soleggiato con nubi sui rilievi. Temperature stabili o in lieve rialzo**  
**DOMENICA** **Tempo simile con qualche nube di passaggio e cumuli sui rilievi**  
**TENDENZA** **Soleggiato e caldo con temperature oltre le medie del periodo.**

## TEMPERATURE

PREVISTE nel PERIODO **min: +19,0° / +21,0° max: +30,0° / +32,0°**  
MEDIA STORICA **min: +17,2° max: +26,5°**  
GIORNO  
TEMPERATURE **min: +10,3° (1918) / +23,6° (1944)**  
ESTREME del GIORNO **max: +18,2° (1920) / +32,2° (1961)**

## PIOVOSITÀ dal 01/01/2016

Totale accumulato **mm. 900**  
(di cui neve) **cm. 4**  
Media storica **mm. 630**  
Variazione **+43% mm. +270**  
Dati mensili **cumulato media variatio**  
**(mm) 69 95 -26**

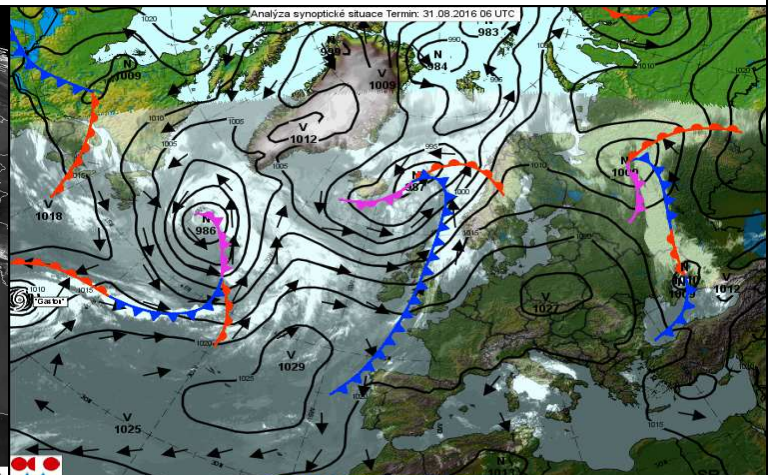
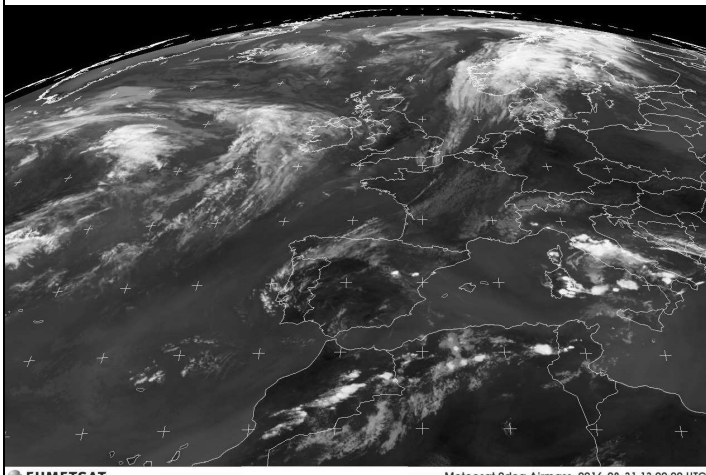
## MARE

**Media temp. acqua 24,3°**

## AVVISI

**Dopo il passaggio temporalesco, tornano giornate soleggiate e calde. Al momento non si vedono variazioni significative della circolazione atmosferica per i prossimi giorni. L'autunno meteorologico che inizierà il 1 settembre, avrà al momento le sembianze dell'estate, con sole, caldo e un po' di instabilità relegata sui rilievi dove potrà dare luogo a qualche precipitazione. Si consiglia di consultare sempre i bollettini locali prima di affrontare escursioni sui monti.**

**SITO METEO [www.protezionecivileagrate.it](http://www.protezionecivileagrate.it)**



EUMETSAT

Meteosat 0deg Airmass, 2016-08-31 13:00:00 UTC