



# METEOBRIANZA 04 - 08 ottobre 2016



lunedì 3 ottobre 2016



sorge **07.23**

tram h **18.59**

Fase lunare

Bollettino n° 117/16

leva h **09.33**

cala h **20.26**

**4% crescente**

## OSSERVAZIONI ORE 09:57 IN AGRATE BRIANZA

Cielo **Sereno - limpido 0/8**  
 Vento al suolo 10 m **E (87°) km/h 0** Max km/h **8 h 03:49**  
 Temperatura C° 10 m **+19.7°** Max ieri **+24.4°** Min. notturna **+11.9°**  
 Pressione a l. m. hPa **1018.8 - alta - in aumento**  
 Umidità relativa **58% - media**  
 Rad. solare max ieri **661 W/m<sup>2</sup> h 16:23 - media**  
 Temperatura percepita **+24° - THSW (Temp/Humid/Sol/Wind)**  
 Fenomeni in atto **Soleggiato - fresco**

## QUALITÀ dell'ARIA

Agrate NO<sub>2</sub> (att.200) **107 02/10**  
 Vimercate PM10 (att. 50) **29 02/10**

## MONTAGNA

Isoterma 0°: m. **2800 In discesa**  
 Limite neve: m. **2300**

## SITUAZIONE GENERALE

Profondo ed esteso **vortice a W dell'Islanda** senza effetti di rilievo su EU. Formazione di un'area di alta pressione centrata su Scandinavia che a centro settimana spingerà **correnti fredde da NE** dal suo bordo orientale. Limitata variabilità con nuvolosità stratiforme ma **sensibile calo termico nel fine settimana.**

## EVOLUZIONE LOCALE

**MARTEDÌ** Sereno. **Fresco** al mattino. **Piacevole** il pomeriggio.  
**MERCOLEDÌ** Da sereno al mattino a poco nuvoloso. Ventilazione orientale. **Più fresco.**  
**GIOVEDÌ** Nuvoloso. Ventilato. **Ulteriore calo termico.**  
**VENERDÌ** Nuvoloso. Sporadiche **PIOVIGGINI. NEVE a 1900. Freddo.**  
**TENDENZA** Nubi e **schiarite. Freddo per la stagione.**

## TEMPERATURE

PREVISTE nel PERIODO min: **+10,0° / +13,0°** max: **+21,0° / +23,0°**  
MEDIA STORICA min: **+13,0°** max: **+20,7°**  
GIORNO  
TEMPERATURE min: **+5,3° (1918)** / **+19,5° (1964)**  
ESTREME del GIORNO max: **+12,0° (1974)** / **+26,5° (1989)**

## PIOVOSITÀ dal 01/01/2016

Totale accumulato mm. **934**  
(di cui neve) cm. **4**  
Media storica mm. **731**  
Variazione **+28%** mm. **+203**

## MARE

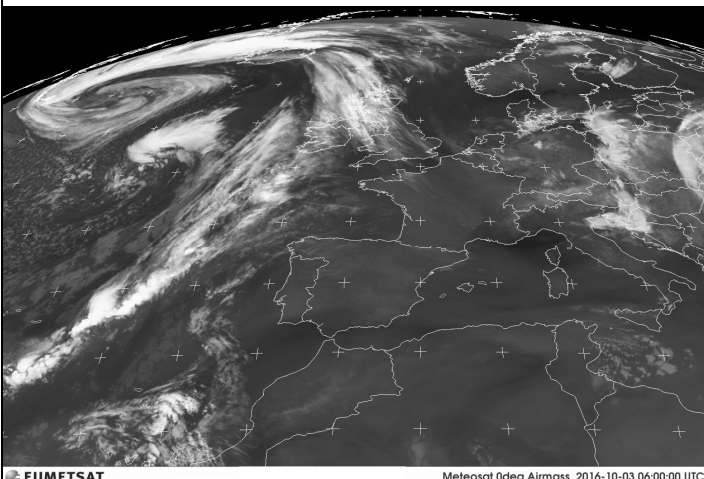
Media temp. acqua mare

Dati mensili cumulado media variazio  
 (mm) **2 110 -108**

## AVVISI

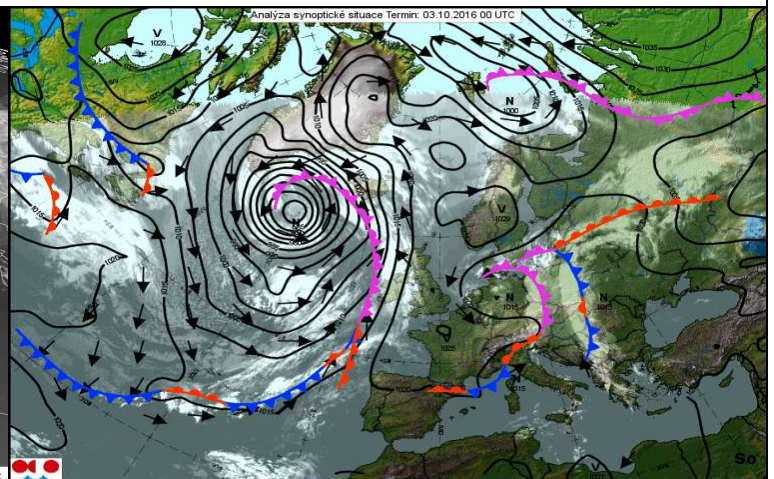
La novità è che arriverà un po' di **freddo** in anticipo per la stagione. Infatti dalla Scandinavia si metterà in moto un "treno" di tipo invernale che porterà con se un **freddo abbastanza pungente** che imbiancherà le cime fin sotto i 2000 m. Questo è un fenomeno **abbastanza raro per i primi di ottobre** in quanto è una circolazione più consona ai mesi invernali. Ma comunque si esaurirà in pochi giorni. **Coprirsi bene...**

SITO METEO [www.protezionecivileagrate.it](http://www.protezionecivileagrate.it)



EUMETSAT

Meteosat 0deg Airmass, 2016-10-03 06:00:00 UTC



Analyza synoptické situace Termin: 03.10.2016 00 UTC

www.meteo.cz, IRI, Visual Weather meteorological workstation

