



METEOBRIANZA 11 - 15 ottobre 2016



lunedì 10 ottobre 2016



sorge **07.33**

18.46

Fase lunare

Bollettino

leva h **15.35**

cala h **01.00**

58% crescente

n° 120/16

OSSERVAZIONI ORE 08:53 IN AGRATE BRIANZA

Cielo **Coperto**
 Vento al suolo 10 m **N (11°) km/h 0** Max km/h **20,9 N h 00:57**
 Temperatura C° 10 m **+8,7°** Max ieri **+16.0°** Min. notturna **+8.4°**
 Pressione a l. m. hPa **1019.0 – alta – in aumento**
 Umidità relativa **94% - molto umido**
 Rad. solare max ieri **816 W/m² h 13:11 – medio alta**
 Temperatura percepita **+8,9° - THSW (Temp/Humid/Sol/Wind)**
 Fenomeni in atto **Freddo umido**

QUALITÀ dell'ARIA

Agrate NO₂ (att.200) **14 09/10**
 Vimercate PM10 (att. 50) **19 09/10**

MONTAGNA

Isoterma 0°: m. **1700 In salita**
 Limite neve: m. **1200 In salita**

SITUAZIONE GENERALE

L'alta pressione continua a stazionare sulla Scandinavia. Sul bacino del Mediterraneo la **pressione rimane alta**, anche se un **minimo relativo di pressione di 1015 hPa sul Mar Ligure** determina **instabilità diffusa**. L'impulso perturbato che da ieri sta portando un po' di pioggia al NW si sposterà, nel corso della mattinata di oggi, verso il centro Italia. **Domani e mercoledì instabilità diffusa** con alternanza di schiarite e precipitazioni, in attesa di un **intenso peggioramento, con piogge abbondanti tra giovedì e venerdì.**

EVOLUZIONE LOCALE

MARTEDÌ Molte nubi sui monti con **NEVE** fino a 1200 m. **Instabile con piogge sulla Brianza**
MERCOLEDÌ **Soleggiato, ma freddo per il periodo.** Aumento delle nubi in serata.
GIOVEDÌ Nuvolosità in rapido aumento e **piogge dal pomeriggio. NEVE** oltre i 1500 m.
VENERDÌ **Coperto con piogge abbondanti. Temperature in aumento** e **NEVE** in risalita verso i 1700 m.
TENDENZA Rapido miglioramento. Temperature in lieve aumento

TEMPERATURE

PREVISTE nel PERIODO min: **+6,0° / +10,0°** max: **+13,0° / +16,0°**
MEDIA STORICA min: **+11,8°** max: **+19,1°**
GIORNO
TEMPERATURE min: **+5,8° (1956)** / **+17,5° (1995)**
ESTREME del GIORNO max: **+11,9° (2000)** / **+25,1° (2001)**

PIOVOSITÀ dal 01/01/2016

Totale accumulato mm. **958**
(di cui neve) cm. **4**
Media storica mm. **755**
Variazione **+27%** mm. **+203**

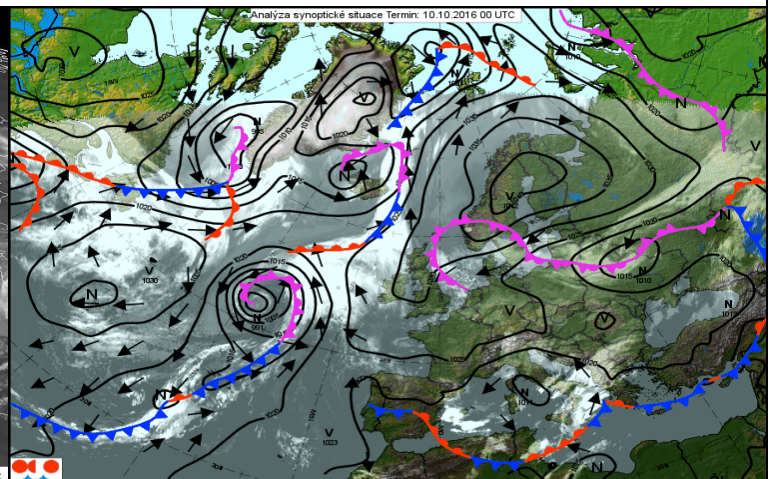
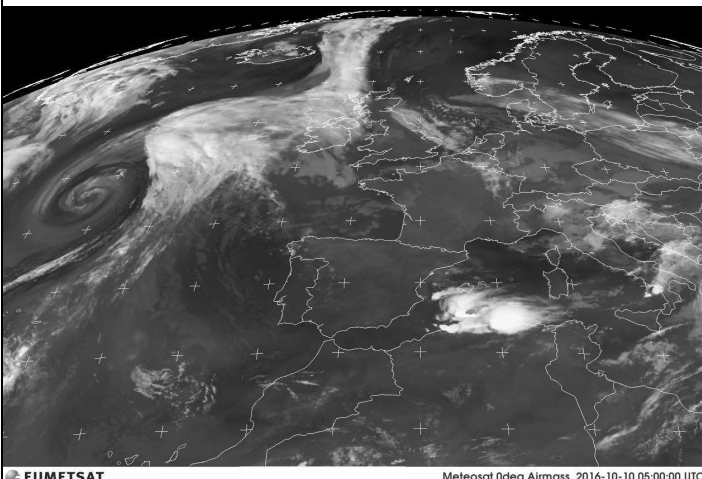
MARE

Media temp. acqua mare

Dati mensili cumulado media variazio
 (mm) **26 110 -84**

AVVISI

Dalla giornata di ieri è finalmente arrivata un po' di pioggia ad attenuare la siccità di questo periodo. Nei prossimi giorni il tempo permarrà **instabile** con alternanza di **schiarite** e **precipitazioni** a macchia di leopardo. **Tra giovedì e venerdì potremmo avere precipitazioni anche abbondanti**, prima di un **miglioramento previsto per il fine settimana** (da confermare). **Molto Fresco. Prima neve sotto 1500 m.**
 SITO METEO www.protezionecivileagrate.it



EUMETSAT

Meteosat 0deg Airmass, 2016-10-10 05:00:00 UTC

