



# METEOBRIANZA 06 - 10 ottobre 2016



mercoledì 5 ottobre 2016



sorge **07.26**

tram h **18.55**

Fase lunare

**Bollettino**



leva h **11.28**

cala h **21.31**

**14% crescente**

**n° 118/16**

## OSSERVAZIONI ORE 10:06 IN AGRATE BRIANZA

Cielo **Sereno - 0/8**  
 Vento al suolo 10 m **SSE (155°) km/h 0** Max km/h **11 N h 05:10**  
 Temperatura C° 10 m **+16.7°** Max ieri **+23.9°** Min. notturna **+10.0°**  
 Pressione a l. m. hPa **1018.0 - alta - stabile**  
 Umidità relativa **64% - media**  
 Rad. solare max ieri **612 W/m<sup>2</sup> h 13:11 - media**  
 Temperatura percepita **+21° - THSW (Temp/Humid/Sol/Wind)**  
 Fenomeni in atto **Soleggiato - fresco**

## QUALITÀ dell'ARIA

Agrate NO<sub>2</sub> (att.200) **36 04/10**  
 Vimercate PM10 (att. 50) **16 04/10**

## MONTAGNA

Isoterma 0°: m. **2900 In discesa**  
 Limite neve: m. **2000 In discesa**

## SITUAZIONE GENERALE

**L'alta pressione** centrata su Scandinavia con **max di 1054 hPa (!)**, ben evidente sulla cartina in basso, spinge **correnti fredde** dal bordo orientale verso l'EU centrale e l'Italia. Tempo **variabile al nord** con **freddo**, scorrimento di nubi ma **scarse precipitazioni** specie al NW. **Vento, freddo e temporali** al centro-sud. Questa la situazione attesa sino al fine settimana.

## EVOLUZIONE LOCALE

**GIOVEDÌ** Nubi e **schiarite**. Vento debole da E. Temperatura in **calo**.  
**VENERDÌ** Poco nuvoloso. **Freddo al mattino**.  
**SABATO** Nubi in addensamento. Temperatura stazionaria.  
**DOMENICA** Nuvoloso. Possibilità di isolate **PIOVIGGINI** in piano. **NEVE** sino a 1700. **Più freddo**.  
**TENDENZA** Nubi e **schiarite**. **Freddo per la stagione**.

## TEMPERATURE

PREVISTE nel PERIODO min: **+8,0° / +10,0°** max: **+18,0° / +21,0°**  
MEDIA STORICA min: **+12,9°** max: **+19,9°**  
GIORNO  
TEMPERATURE min: **+5,9° (1945)** / **+17,5° (2001)**  
ESTREME del GIORNO max: **+11,3° (1944)** / **+26,6° (1908)**

## PIOVOSITÀ dal 01/01/2016

Totale accumulato mm. **934**  
(di cui neve) cm. **4**  
Media storica mm. **738**  
Variazione **+27%** mm. **+196**

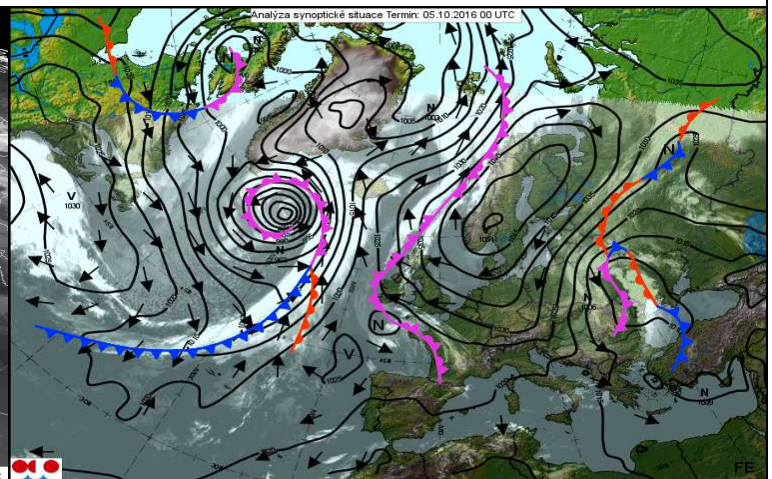
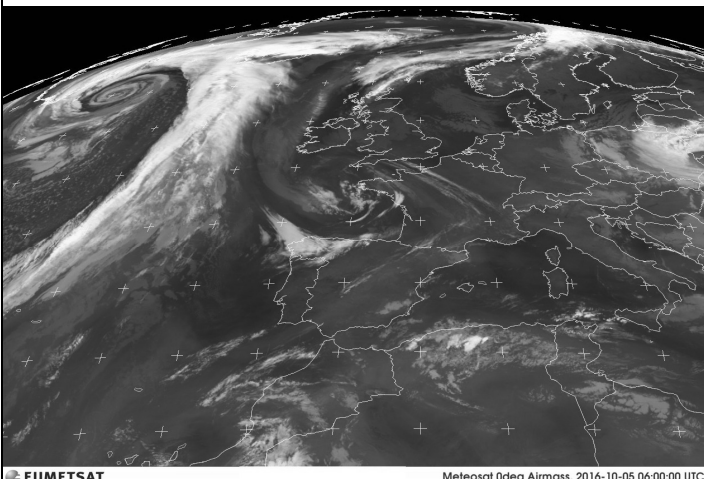
Dati mensili **cumulato media variazio**  
 (mm) **2 110 -108**

## MARE

Media temp. acqua  
mare

## AVVISI

**Si sta per aprire la porta dell'autunno termico**. Ovvero arriva un po' di **freddo per la stagione** come regalo dal territorio scandinavo. Al nord avremo poche nubi con **deboli e isolati fenomeni** un po' più intensi su Alpi e pianure del nord-est. Il centro-sud sarà investito in pieno da **fredde correnti di tramontana** accompagnati da **fenomeni localmente intensi** come avviene con questo tipo di circolazione.  
 SITO METEO [www.protezionecivileagrate.it](http://www.protezionecivileagrate.it)



EUMETSAT

Meteosat 0deg Airmass, 2016-10-05 06:00:00 UTC



Prepared by IRI, MeteoBrianza per meteorological visualization

