



METEOBRIANZA 20 - 24 ottobre 2016



mercoledì 19 ottobre 2016



sorge **07.45**

tram h **18.30**

Fase lunare

Bollettino

leva h **21.21**

cala h **11.25**

89% calante

n° 124/16

OSSERVAZIONI ORE 09:48 IN AGRATE BRIANZA

Cielo **Nuvoloso – altostrati 8/8**
 Vento al suolo 10 m **ENE (57°) km/h 0 Max km/h 6 NE h 09:08**
 Temperatura C° 10 m **+13.6° Max ieri +19.4° Min. notturna +11.9°**
 Pressione a l. m. hPa **1017.1 - alta – stabile**
 Umidità relativa **92% - molto umido**
 Rad. solare max ieri **612 W/m² h 12:29 - media**
 Temperatura percepita **+13.0° - THSW (Temp/Humid/Sol/Wind)**
 Fenomeni in atto **Fresco – umido - foschia**

QUALITÀ dell'ARIA

Agrate NO₂ (att.200) **8 18/10**
 Vimercate PM10 (att. 50) **48 18/10**

MONTAGNA

Isoterma 0°: m. 2700 **In discesa**
 Limite neve: m. 2200 **In discesa**

SITUAZIONE GENERALE

La penisola si trova in un corridoio compreso tra una alta pressione atlantica a W ed una alta pressione continentale ad E. Pertanto affluiscono da N **correnti fresche ed umide** che portano fenomeni più significativi su NE e centro-sud. Il nord-ovest risulta **riparato** dalle Alpi occidentali. Tuttavia **fenomenologia debole** si concretizzerà anche su queste zone. **Atteso un po' più freddo.**

EVOLUZIONE LOCALE

GIOVEDÌ Nubi e **schiarite**. Foschie al mattino. **Più fresco.**
VENERDÌ Nubi e brevi **schiarite**. Isolate **PIOVIGGINI**. Temperatura stazionaria.
SABATO Da poco nuvoloso a nuvoloso. **PIOVIGGINI** a notte. Temperatura stazionaria.
DOMENICA Nuvoloso. **Deboli PIOGGE**. **NEVE** a 2000. Max in calo.
TENDENZA Nubi e **PIOGGE deboli**. **Fresco.**

TEMPERATURE

PREVISTE nel PERIODO min: **+10,0° / +12,0°** max: **+15,0° / +18,0°**
MEDIA STORICA min: **+10,1°** max: **+16,8°**
TEMPERATURE min: **+2,3° (1919)** / **+16,0° (2001)**
ESTREME del GIORNO max: **+9,8° (1974)** / **+25,3° (1942)**

PIOVOSITÀ dal 01/01/2016

Totale accumulato mm. **1001**
(di cui neve) cm. **4**
Media storica mm. **787**
Variazione **+27%** mm. **+214**

Dati mensili **cumulato media variazio**
 (mm) **69 110 -41**

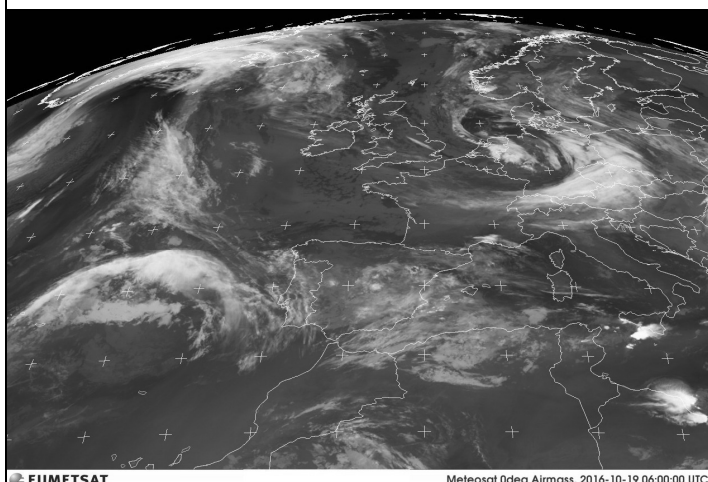
MARE

Media temp. acqua
mare

AVVISI

Viene confermata una situazione di **variabilità** che porta con sé passaggi nuvolosi alternati a **schiarite** più o meno brevi. I fenomeni risulteranno sporadici ed isolati salvo tra sabato sera e domenica quando si avranno **PIOGGE** deboli. Il tutto accompagnato da un moderato ritorno del **freddo**. Nebbie e foschie nelle pianure e nelle valli. Buona per ora la qualità dell'aria.

SITO METEO www.protezionecivileagrate.it



EUMETSAT

Meteosat 0deg Airmass, 2016-10-19 06:00:00 UTC

