



METEOBRIANZA 05 - 09 novembre 2016



venerdì 4 novembre 2016



sorge **07.07**

tram h **17.05**

Fase lunare

Bollettino
n° 120/16

leva h **11.03**

cala h **20.38**

15% crescente

OSSERVAZIONI ORE 11:16 IN AGRATE BRIANZA

Cielo **Nuvoloso – altostrati 8/8**
 Vento al suolo 10 m **ESE (111°) km/h 0 Max km/h 13 E h 04:11**
 Temperatura C° 10 m **+12.2° Max ieri +15.0° Min. notturna +9.4°**
 Pressione a l. m. hPa **1020.1 – alta – stabile**
 Umidità relativa **64% - umido**
 Rad. solare max oggi **468 W/m² h 12:12 – bassa**
 Temperatura percepita **+14° - THSW (Temp/Humid/Sol/Wind)**
 Fenomeni in atto **Umido - mite**

QUALITÀ dell'ARIA

NO2 (att. 200) **92 03/11**
PM10 (att. 50) **52 03/11**

MONTAGNA

Isoterma 0°: m. **2600 In discesa**
Limite neve: m. **2000 In discesa**

SITUAZIONE GENERALE

Vortice in approfondimento su EU centrale alimentato da correnti di origine **artica** spingono masse d'aria verso Alpi e Mediterraneo. Il **contrasto con l'aria marittima** intorno alla penisola rafforzerà il **fronte freddo** che entrerà da ovest sul nord nella prossima notte. Quindi attese condizioni di **moderato maltempo** con **PIOGGE** in piano e **NEVE** sui monti. Progressivo **calo termico**.

EVOLUZIONE LOCALE

SABATO Molte nubi. **PIOGGE** moderate. **NEVE** a 1800/2000. **Max in calo sensibile.**
DOMENICA Molte nubi al mattino. Migliora a notte. **PIOGGE** sparse. **NEVE** 1700/1400. **Freddo.**
LUNEDÌ Sereno. **Freddo al mattino.**
MARTEDÌ Sereno. **Brinate mattutine.**
TENDENZA Sereno o poche nubi. **Probabili brinate/gelate al mattino.**

TEMPERATURE

PREVISTE nel PERIODO min: **+6,0° / +9,0°** max: **+10,0° / +13,0°**
MEDIA STORICA min: **+7,6°** max: **+13,1°**
TEMPERATURE min: **+1,2° (1980)** / **+12,6° (1977)**
ESTREME del GIORNO max: **+4,2° (1980)** / **+19,2° (1927)**

PIOVOSITÀ dal 01/01/2016

Totale accumulato mm. **1014**
(di cui neve) cm. **4**
Media storica mm. **843**
Variazione **+20%** mm. **+171**

Dati mensili **cumulato media variazio**
 (mm) **0 100 -100**

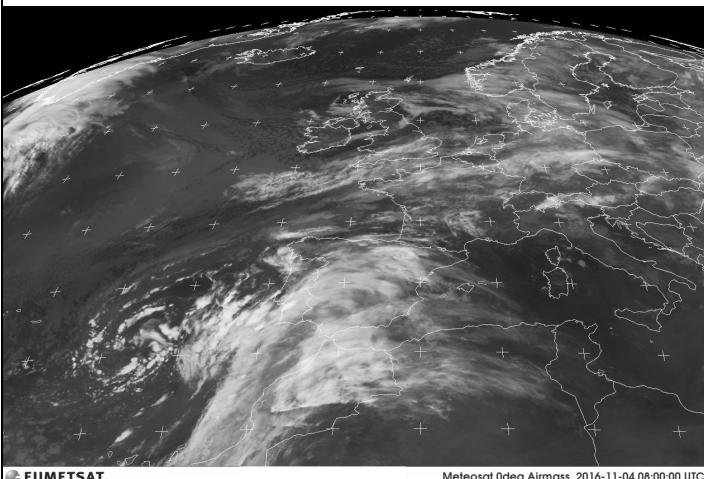
MARE

Media temp. acqua
mare

AVVISI

Atteso l'ingresso del **fronte freddo** da questa notte. Le condizioni diverranno perturbate con **PIOGGE** in piano (abbondanti su laghi e fascia prealpina). **NEVE** in montagna a quote variabili tra 2000 e 1400 m. Comincerà il **calo termico delle max** ma ad inizio settimana con le schiarite attese **la min si avvicinerà a 0° anche in pianura.**

SITO METEO www.protezionecivileagrate.it



EUMETSAT

Meteosat 0deg Airmass, 2016-11-04 08:00:00 UTC

