



METEOBRIANZA 12 - 16 novembre 2016



venerdì 11 novembre 2016



sorge **07.17**

tram h **16.56**

Fase lunare

Bollettino n° 134/16

leva h **15.27**

cala h **02.56**

82% crescente

OSSERVAZIONI ORE 16:38 IN AGRATE BRIANZA

Cielo **Poco nuvoloso – strati 3/8**
 Vento al suolo 10 m **SSW (213°) km/h 3 Max km/h 14 NW h 11:11**
 Temperatura C° 10 m **+9.8° Max oggi +10.8° Min. notturna +4.7°**
 Pressione a l. m. hPa **1008.7 – bassa – in calo**
 Umidità relativa **76% - umido**
 Rad. solare max ieri **638 W/m² h 11:00 – media**
 Temperatura percepita **+8° - THSW (Temp/Humid/Sol/Wind)**
 Fenomeni in atto **Ventilato – fresco - umido**

QUALITÀ dell'ARIA

NO2 (att. 200) **86 09/11**
PM10 (att. 50) **37 09/11**

MONTAGNA

Isoterma 0°: **m. 1400 In discesa**
 Limite neve: **m.**

SITUAZIONE GENERALE

Una **depressione** originata sull'EU centrale sta muovendosi velocemente verso il centro-sud Italia accompagnata da **fenomeni localmente intensi**. Al nord invece si estende un cuneo di **alta pressione** azzorriana che garantirà **tempo stabile** per alcuni giorni salvo passaggi nuvolosi innocui. Dal lato orientale dell'alta pressione son in arrivo **correnti fredde e secche**. **Maltempo a fine settimana prossima.**

EVOLUZIONE LOCALE

SABATO Sereno. **Freddo al mattino.**
DOMENICA Passaggi nuvolosi. Temperatura stazionaria.
LUNEDÌ Passaggi nuvolosi. **Min in leggero aumento max in calo.**
MARTEDÌ Passaggi nuvolosi. Temperatura stazionaria.
TENDENZA Poco nuvoloso. **Leggera ripresa termica.**

TEMPERATURE

PREVISTE nel PERIODO min: **0,0° / +3,0°** max: **+9,0° / +12,0°**
MEDIA STORICA GIORNO min: **+6,2°** max: **+11,5°**
TEMPERATURE ESTREME del GIORNO min: **-0,1° (1919)** / **+13,2° (1951)**
 max: **+5,5° (1920)** / **+17,0° (1982)**

PIOVOSITÀ dal 01/01/2016

Totale accumulato mm. **1043**
(di cui neve) cm. **4**
Media storica mm. **867**
Variazione **+20%** mm. **+176**

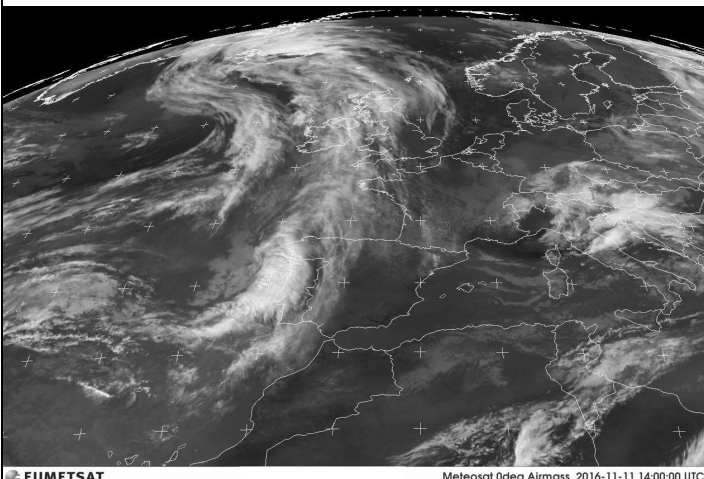
MARE

Media temp. acqua mare

Dati mensili **cumulato media variazio**
 (mm) **29 100 -71**

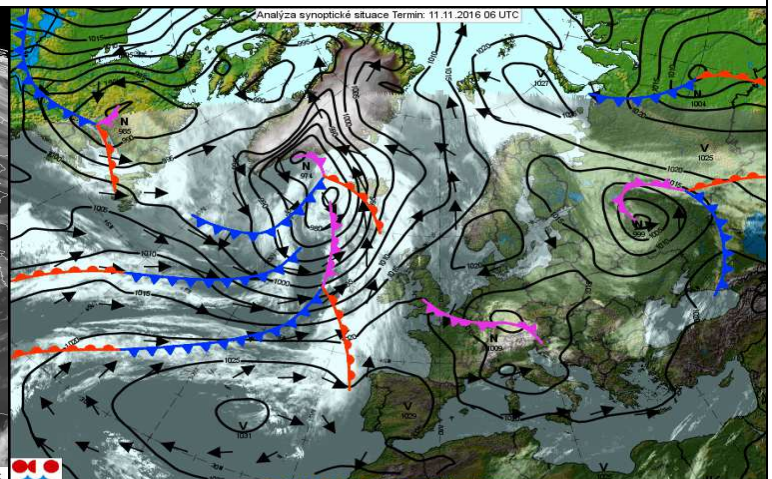
AVVISI

In arrivo **correnti fredde e secche** con mattinate piuttosto rigide. Ma niente precipitazioni. Un po' di nuvole sospinte dai venti da E e bloccate dalle Alpi. La possibilità della ripresa del **maltempo** scivola alla fine della prossima settimana. Avremo tempo per confermare il come ed il quando con maggiore precisione. **Il vortice polare potrebbe condizionare la terza decade del mese.** Ne riparleremo.
 SITO METEO www.protezionecivileagrate.it



EUMETSAT

Meteosat 0deg Airmass, 2016-11-11 14:00:00 UTC



Analiza synoptické situace Termin: 11.11.2016 06 UTC

Problema s.r.l. - Via Vercelli 10 - 10121 - Torino - Italia

