



METEOBRIANZA 22 - 26 novembre 2016



lunedì 21 novembre 2016



sorge **07.31**

tram h **16.46**

Fase lunare

Bollettino n° 138/16

leva h **00.00**

cala h **13.14**

54% calante

OSSERVAZIONI ORE 10:28 IN AGRATE BRIANZA

Cielo **Coperto**
 Vento al suolo 10 m **SE (130°) km/h 0** Max km/h **6 SE h 07:52**
 Temperatura C° 10 m **+9.1°** Max ieri **+8.9°** Min. notturna **+8.7°**
 Pressione a l. m. hPa **1016.2 -alta- stabile**
 Umidità relativa **99% - estremamente umido**
 Rad. solare max ieri **72 W/m² h 12:04 - molto bassa**
 Temperatura percepita **+9° - THSW (Temp/Humid/Sol/Wind)**
 Fenomeni in atto **Pioggia - foschia**

QUALITÀ dell'ARIA

NO2 (att.200) **87** **19/11**
PM10 (att. 50) **74** **19/11**

MONTAGNA

Isoterma 0°: **m. 2100 In salita**
 Limite neve: **m. 1700 In salita**

SITUAZIONE GENERALE

Vasta area anticiclonica sull'Europa orientale, determina una **situazione di blocco** per la saccatura presente sull'Europa occidentale. Questa situazione provoca **l'afflusso di aria molto mite e umida sull'Italia**. Nei prossimi giorni, l'isolamento di un vortice in prossimità della penisola iberica ed il tentativo di quest'ultimo di sfondare l'alta pressione sul Mediterraneo determinerà, **a metà settimana, un ulteriore peggioramento al NW con piogge abbondanti. Possibile miglioramento per il fine settimana.**

EVOLUZIONE LOCALE

MARTEDÌ **Nuvoloso. PIOGGE moderate. NEVE a 1700. Mite.**
MERCOLEDÌ **Nuvoloso. PIOGGE in attenuazione. NEVE a 1900. Temperatura in lieve aumento.**
GIOVEDÌ **Nuvoloso. PIOGGE moderate/abbondanti. NEVE a 2000. Temp. min. in aumento.**
VENERDÌ **Nuvoloso. PIOGGE moderate/forti. NEVE a 2000. Temperature stazionarie**
TENDENZA **Miglioramento. Temperature in diminuzione nei valori minimi, in lieve aumento le massime.**

TEMPERATURE

PREVISTE nel PERIODO min: **+9,0° / +11,0°** max: **+11,0° / +14,0°**
MEDIA STORICA GIORNO min: **+3,8°** max: **+8,8°**
TEMPERATURE ESTREME del GIORNO min: **-3,2° (1920)** / **+10,6° (1926)**
 max: **+2,2° (1993)** / **+16,2° (1963)**

PIOVOSITÀ dal 01/01/2016

Totale accumulato mm. **1059**
(di cui neve) cm. **4**
Media storica mm. **900**
Variazione **+18%** mm. **+159**

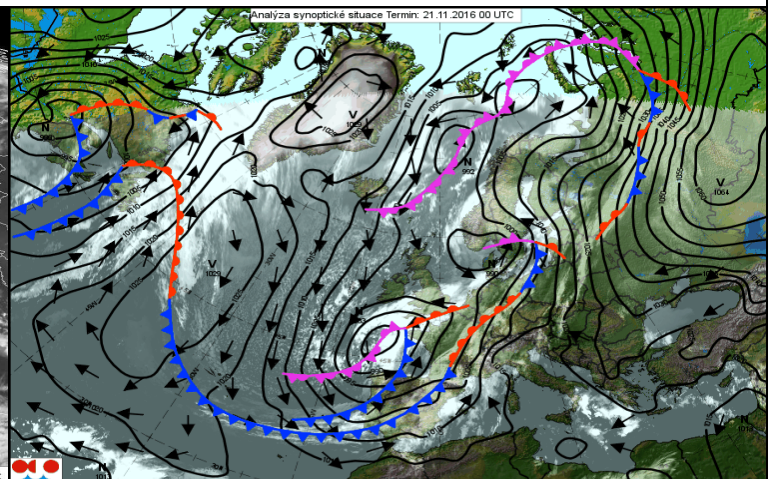
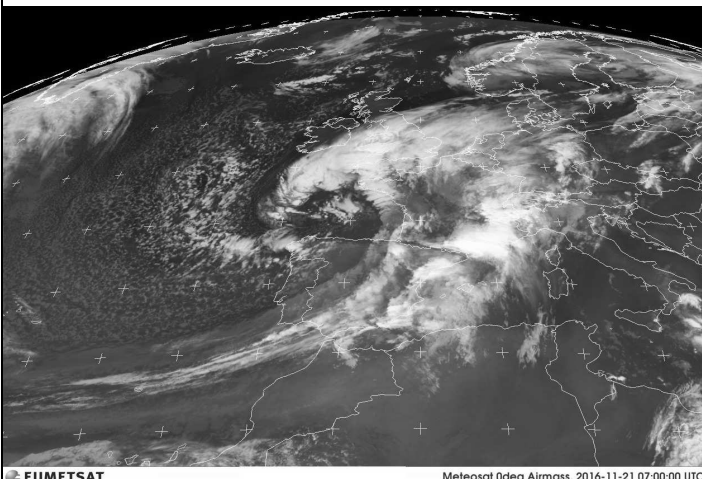
Dati mensili **cumulato media variazio**
 (mm) **45** **100** **-55**

MARE

Media temp. acqua mare

AVVISI

Arrivano le piogge autunnali e lo fanno in grande stile! La situazione atmosferica che si presenta per questa settimana è di quelle destinate a portare **quantitativi di pioggia molto abbondanti per il NW dell'Italia**. **L'aria mite e molto umida** determinerà anche un ulteriore **aumento delle temperature** con il **limite della neve che si porterà verso i 2000 m.** aumentando il **rischio idrogeologico per le regioni di NW**.
 SITO METEO www.protezionecivileagrate.it



EUMETSAT

Meteosat 0deg Airmass, 2016-11-21 07:00:00 UTC

