



METEOBRIANZA 24 - 28 novembre 2016



mercoledì 23 novembre 2016



sorge **07.33**

tram h **16.45**

Fase lunare

Bollettino n° 139/16

leva h **01.20**

cala h **14.11**

34% calante

OSSERVAZIONI ORE 10:07 IN AGRATE BRIANZA

Cielo **Coperto**
 Vento al suolo 10 m **NE (44°) km/h 0** Max km/h **11 E h 02:36**
 Temperatura C° 10 m **+13.2°** Max ieri **+12.8°** Min. notturna **+12.3°**
 Pressione a l. m. hPa **1020.8 – alta – in aumento**
 Umidità relativa **99% - estremamente umido**
 Rad. solare max ieri **95 W/m² h 12:49 – molto bassa**
 Temperatura percepita **+13° - THSW (Temp/Humid/Sol/Wind)**
 Fenomeni in atto **Foschia**

QUALITÀ dell'ARIA

NO2 (att. 200) **80 21/11**
PM10 (att. 50) **29 21/11**

MONTAGNA

Isoterma 0°: **m. 2600 In discesa**
 Limite neve: **m. 2200 In discesa**

SITUAZIONE GENERALE

Ancora **situazione di blocco** ad opera dell'anticiclone russo. La depressione centrata al momento sul Golfo di Valencia rimarrà bloccata sulla Penisola Iberica. **Continua pertanto l'afflusso di correnti miti e umide sull'Italia** con le conseguenti **piogge concentrate soprattutto al NW**. Tra giovedì e venerdì un **intenso fronte perturbato attraverserà l'Italia** determinando un **ulteriore peggioramento** delle condizioni, con conseguente **rischio idrogeologico soprattutto per Liguria e Piemonte**. **Migliora nel fine settimana.**

EVOLUZIONE LOCALE

GIOVEDÌ Al mattino asciutto o piogge deboli in intensificazione dal pomeriggio Neve a 2000 m
VENERDÌ Piogge forti e rovesci in nottata a e al mattino. **Graduale attenuazione dal pomeriggio.**
SABATO Ancora nubi al mattino ma probabilmente asciutto, **schiarite ampie dal pomeriggio.**
DOMENICA **Poco nuvoloso con temperature minime in diminuzione.**
TENDENZA **Soleggiato. Possibile arrivo di aria fredda nei primi giorni della settimana (da confermare)**

TEMPERATURE

PREVISTE nel PERIODO min: **+5,0° / +12,0°** max: **+10,0° / +14,0°**
MEDIA STORICA min: **+3,6°** max: **+9,1°**
GIORNO
TEMPERATURE min: **-5,2° (1902)** / **+9,9° (1927)**
ESTREME del GIORNO max: **-1,8° (1902)** / **+16,2° (1947)**

PIOVOSITÀ dal 01/01/2016

Totale accumulato mm. **1095**
(di cui neve) cm. **4**
Media storica mm. **907**
Variazione **+21%** mm. **+188**

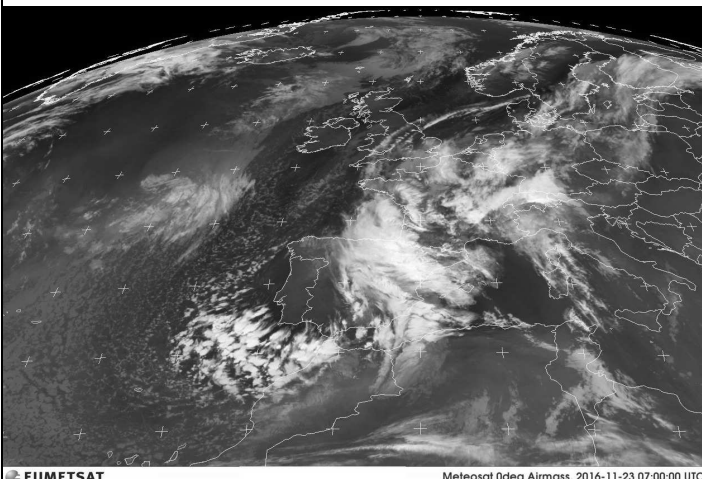
Dati mensili **cumulato media variazio**
 (mm) **81 100 -19**

MARE

Media temp. acqua
mare

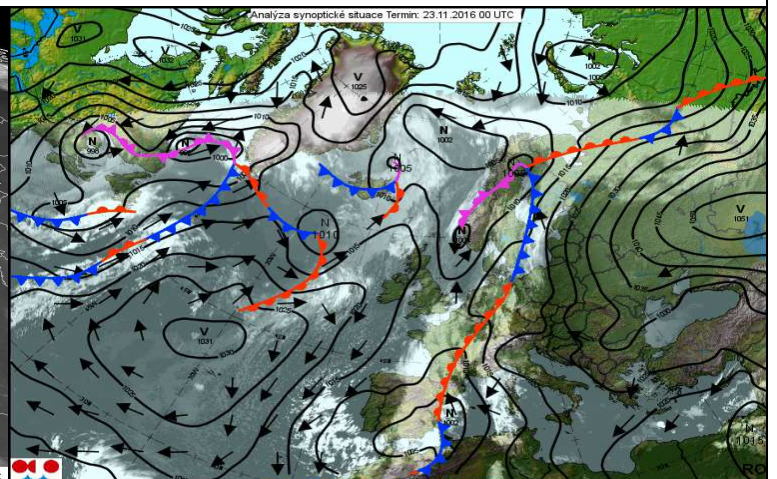
AVVISI

Nella mattinata di domani avremo una pausa nelle precipitazioni che riprenderanno però dal pomeriggio intensificandosi col passare delle ore. **Tra domani sera e venerdì mattina le precipitazioni potranno assumere carattere di rovescio con accumuli anche consistenti e POSSIBILI LOCALI CRITICITA'.** **Massima attenzione alla guida. RISCHIO IDROGEOLOGICO PER LIGURIA E PIEMONTE!**
 SITO METEO www.protezionecivileagrate.it



EUMETSAT

Meteosat 0deg Airmass, 2016-11-23 07:00:00 UTC



Analyza synoptické situace Termin: 23.11.2016 00 UTC

Prepared by: M. J. ... meteorological workers

