



METEOBRIANZA 27 - 31 ottobre 2016



mercoledì 26 ottobre 2016



sorge **07.54**

tram h **18.18**

Fase lunare

Bollettino

leva h **03.26**

cala h **16.39**

20% calante

n° 127/16

OSSERVAZIONI ORE 20:26 IN AGRATE BRIANZA

Cielo **Coperto**
 Vento al suolo 10 m **NNW (348°) km/h 0** Max km/h **10 NE h 15:27**
 Temperatura C° 10 m **+15.3°** Max ieri **+13.9°** Min. notturna **+12.8°**
 Pressione a l. m. hPa **1020.8 – alta - stabile**
 Umidità relativa **94% - estremamente umido**
 Rad. solare max ieri **105 W/m² h 15:43 - bassa**
 Temperatura percepita **+15.4° - THSW (Temp/Humid/Sol/Wind)**
 Fenomeni in atto **uggioso**

QUALITÀ dell'ARIA

Agrate NO₂ (att.200) **71 25/10**
 Agrate PM10 (att. 50) **29 25/10**

MONTAGNA

Isoterma 0°: **m. 2800 In salita**
 Limite neve: **m.**

SITUAZIONE GENERALE

L'area di alta pressione sull'Europa centrale tenderà a rafforzarsi espandendosi anche verso il Mediterraneo. Nella giornata di domani mentre il **centro-sud Italia registrerà forte maltempo**, sulle **regioni settentrionali il tempo si rasserenerà.** Sulla **pianura** tuttavia l'aria fresca e umida in arrivo da E determinerà la formazione di **nubi basse e nebbie** che si dissolveranno nel corso della giornata. Questa situazione dovrebbe mantenersi per tutto il ponte di Ognissanti.

EVOLUZIONE LOCALE

GIOVEDÌ Sui rilievi soleggiato. Sulle pianure foschie e banchi di nebbia nelle ore più fredde.
VENERDÌ Nubi basse stratificate e nebbie sulle aree pianeggianti. Soleggiato sui monti.
SABATO Soleggiato con banchi di nebbia al mattino e sera.
DOMENICA Molto sole e temperature miti sui monti Nebbie in intensificazione sulla pianura.
TENDENZA Ben soleggiato sui monti, nebbie e nubi basse sulla pianura. Inversione termica.

TEMPERATURE

PREVISTE nel PERIODO min: **+9,0° / +12,0°** max: **+13,0° / +18,0°**
MEDIA STORICA min: **+8,9°** max: **+15,1°**
GIORNO
TEMPERATURE min: **+2,2° (1946)** / **+17,0° (1923)**
ESTREME del GIORNO max: **+6,6° (1905)** / **+23,6° (1978)**

PIOVOSITÀ dal 01/01/2016

Totale accumulato mm. **1013**
(di cui neve) cm. **4**
Media storica mm. **812**
Variazione **+25%** mm. **+201**

Dati mensili cumulado media variazio
 (mm) **81 110 -29**

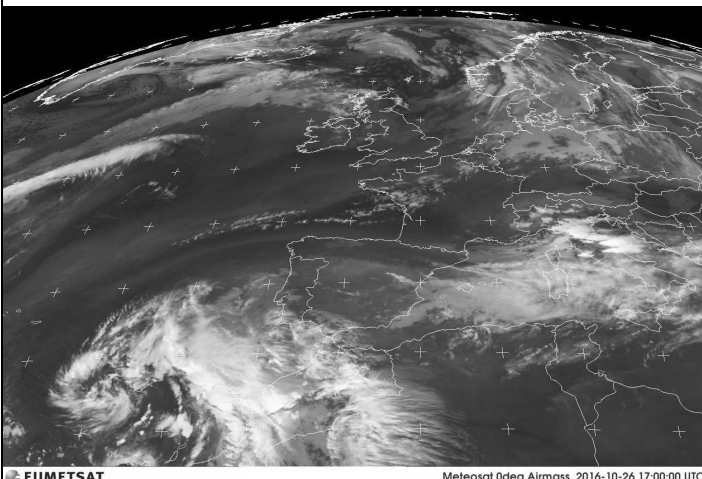
MARE

Media temp. acqua
mare

AVVISI

Nei prossimi giorni il cielo si presenterà prevalentemente sereno e le temperature saranno miti e gradevoli. Tempo ideale per escursioni sui monti. In pianura, però, nelle ore più fredde della giornata, il cielo potrebbe spesso presentarsi nuvoloso per nubi basse e le nebbie in intensificazione si dissolveranno durante la giornata.

SITO METEO www.protezionecivileagrate.it



EUMETSAT

Meteosat 0deg Airmass, 2016-10-26 17:00:00 UTC

