



# METEOBRIANZA 31 ott - 04 novembre 2016



domenica 30 ottobre 2016



sorge **07.00**

tram h **17.12**

Fase lunare

Bollettino

leva h **06.25**

cala h **17.28**

**1% nuova**

n° 129/16

## OSSERVAZIONI ORE 10:48 IN AGRATE BRIANZA

Cielo **Sereno - 0/8**  
 Vento al suolo 10 m **SSE (153°) km/h 0** Max km/h **6 S h 10:21**  
 Temperatura C° 10 m **+12.8°** Max ieri **+19.4°** Min. notturna **+7.7°**  
 Pressione a l. m. hPa **1024.5 - alta - stabile**  
 Umidità relativa **86% - umido**  
 Rad. solare max ieri **459 W/m² h 14:20 - medi0-bassa**  
 Temperatura percepita **+18° - THSW (Temp/Humid/Sol/Wind)**  
 Fenomeni in atto **Umido - mite**

## QUALITÀ dell'ARIA

Agrate NO<sub>2</sub> (att.200) **134 29/10**  
 Agrate PM10 (att. 50) **40 29/10**

## MONTAGNA

Isoterma 0°: m. **3800 In discesa**  
 Limite neve: m.

## SITUAZIONE GENERALE

Al momento e per l'inizio settimana una **alta pressione continentale** incombe su centro-sud EU. Centrata sulla Germania. **Condizioni stabili** con foschie in intensificazione e **fresco in pianura**. Sole ed **inversione termica** sui monti. Una diminuzione della pressione ed un po' di **variabilità con pochi fenomeni** attesi a metà settimana.

## EVOLUZIONE LOCALE

**LUNEDÌ** Nubi sparse. **Foschie al mattino**. Temperatura stazionaria.  
**MARTEDÌ** Nubi sparse. **Foschie e nebbie in piano**. Temperatura stazionaria.  
**MERCOLEDÌ** Nubi in diradamento. **Foschie e nebbie al mattino**. Temperatura stazionaria.  
**GIOVEDÌ** Nubi sparse. **Foschie**. Temperatura un po' più fresca.  
**TENDENZA** Passaggi nuvolosi. **Foschie. Inversione termica sui monti**. Temperatura stazionaria.

## TEMPERATURE

PREVISTE nel PERIODO min: **+8,0° / +11,0°** max: **+13,0° / +16,0°**  
MEDIA STORICA GIORNO min: **+8,1°** max: **+13,8°**  
TEMPERATURE ESTREME del GIORNO min: **-2,1° (1919)** / **+14,6° (1945)**  
 max: **+6,4° (1920)** / **+21,4° (1921)**

## PIOVOSITÀ dal 01/01/2016

Totale accumulato mm. **1014**  
(di cui neve) cm. **4**  
Media storica mm. **826**  
Variazione **+23%** mm. **+188**

Dati mensili cumulado media variazio  
 (mm) **82 110 -28**

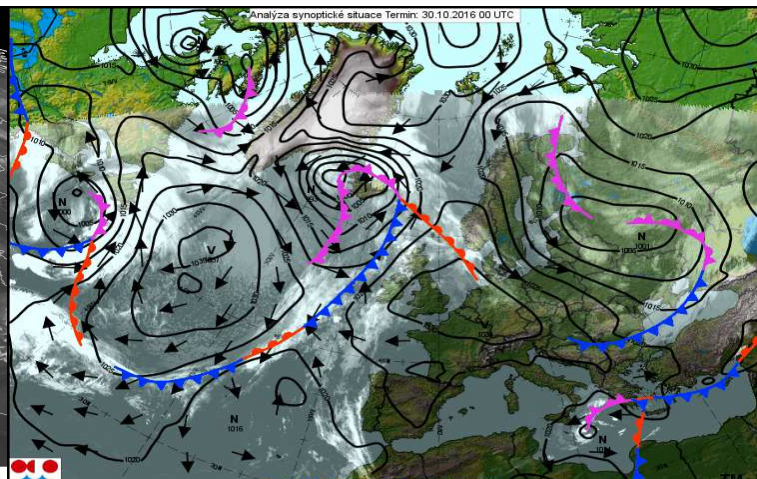
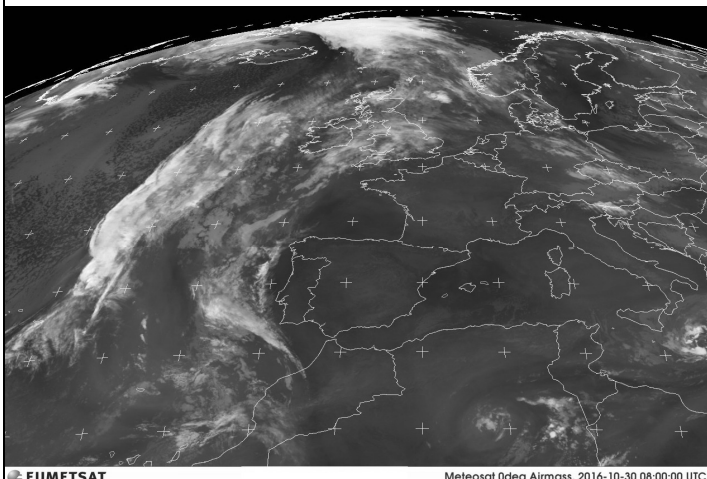
## MARE

Media temp. acqua mare

## AVVISI

Condizioni tipiche delle **alte pressioni autunnali** quando a causa **dell'inversione termica** si avranno **freddo umido, nubi basse, foschie e nebbie talvolta e localmente fitte in pianura**, mentre i monti godranno di **soleggiamento diffuso e temperature miti** per il periodo. L'invito è per escursioni e passeggiate sui rilievi. **Attenzione le carte a medio termine annunciano freddo in arrivo nella seconda decade.**

SITO METEO [www.protezionecivileagrate.it](http://www.protezionecivileagrate.it)



EUMETSAT

Meteosat 0deg Airmass, 2016-10-30 08:00:00 UTC

Produced by: IZM (Meteo) meteorological workstation

