



METEOBRIANZA 03 - 07 novembre 2016



mercoledì 2 novembre 2016



sorge **07.04**

tram h **17.08**

Fase lunare

Bollettino

leva h **09.18**

cala h **19.09**

5% crescente

n° 130/16

OSSERVAZIONI ORE 16:15 IN AGRATE BRIANZA

Cielo **Nuvoloso – strati 8/8**
 Vento al suolo 10 m **WNW (293°) km/h 0 Max km/h 8 SW h 11:31**
 Temperatura C° 10 m **+15.3° Max oggi +16.7° Min. notturna +11.1°**
 Pressione a l. m. hPa **1011.9 – bassa – in diminuzione**
 Umidità relativa **77% - umido**
 Rad. solare max oggi **638 W/m² h 11:51 – media**
 Temperatura percepita **+14° - THSW (Temp/Humid/Sol/Wind)**
 Fenomeni in atto **Umido - mite**

QUALITÀ dell'ARIA

Agrate NO2 (att.200) **91 01/11**
 Agrate PM10 (att. 50) **59 01/11**

MONTAGNA

Isoterma 0°: **m. 3400 In discesa**
 Limite neve: **m.**

SITUAZIONE GENERALE

Un vortice colmo di aria fredda centrato su Scandinavia sospingerà **aria artica** verso Alpi e Mediterraneo dove il contrasto con **aria umida** da SW produrrà **fenomeni anche intensi**. Quindi ancora 48 h. di variabilità poi **PIOGGE** attese in piano e **NEVE** sui monti nel fine settimana. **Temperatura in calo** in specie nel fine settimana.

EVOLUZIONE LOCALE

GIOVEDÌ Nuvoloso con brevi **schiarite**. Temperatura stazionaria.
VENERDÌ Nuvoloso con brevi **schiarite pomeridiane**. **Max in leggero calo**.
SABATO Molto nuvoloso. **PIOGGE localmente abbondanti**. **NEVE a 1900**. Più **freddo**.
DOMENICA Da molto nuvoloso a nuvoloso. **PIOGGE deboli**. **NEVE a 1800**. Temperatura stazionaria.
TENDENZA Temporanea attenuazione dei fenomeni. **Min in calo**.

TEMPERATURE

PREVISTE nel PERIODO min: **+8,0° / +11,0°** max: **+13,0° / +16,0°**
MEDIA STORICA min: **+7,8°** max: **+13,4°**
TEMPERATURE min: **-0,2° (1920)** / **+14,0° (1968)**
ESTREME del GIORNO max: **+3,0° (1920)** / **+19,0° (1981)**

PIOVOSITÀ dal 01/01/2016

Totale accumulato **mm. 1014**
 (di cui neve) **cm. 4**
 Media storica **mm. 837**
 Variazione **+21%** **mm. +177**

MARE

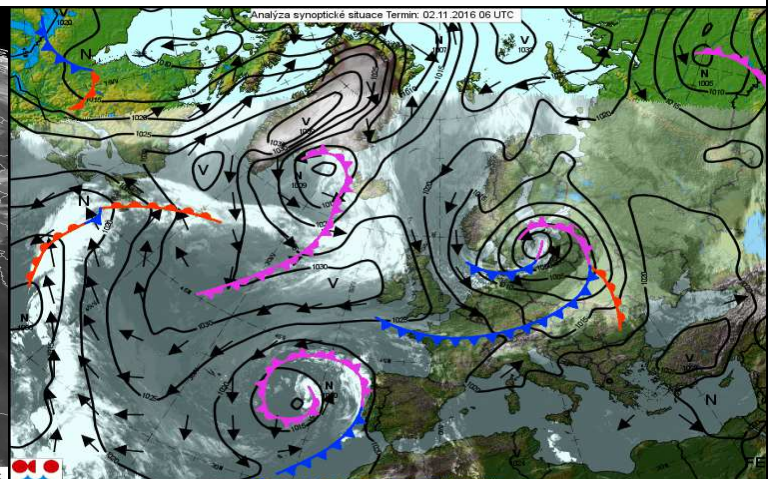
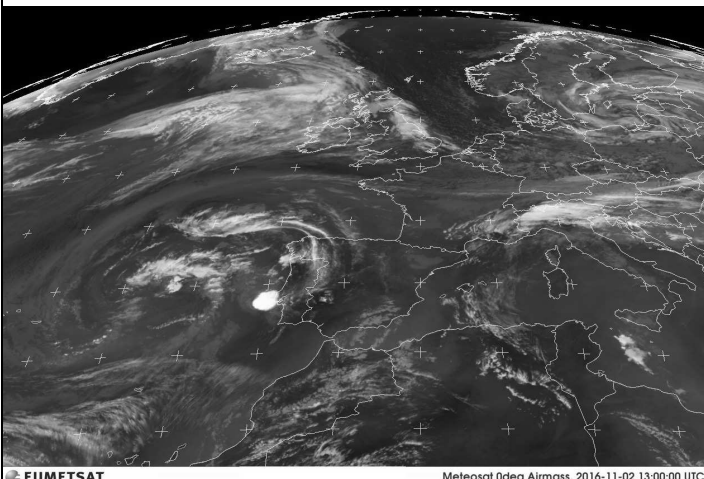
Media temp. acqua mare

Dati mensili **cumulato media variazio**
 (mm) **0 100 -100**

AVVISI

Ancora due giorni di **“caligine”** poi un treno di **aria fredda** porterà un quasi anticipo **d’inverno**. Infatti nel fine settimana entrerà un **consistente fronte freddo** alimentato con **aria artica** che produrrà **PIOGGE** in piano e **NEVE** sui monti. E’ solo l’inizio di un periodo che sarà caratterizzato da condizioni termiche simili a quelle **invernali**. **La qualità dell’aria ha iniziato a deteriorarsi**.

SITO METEO www.protezionecivileagrate.it



EUMETSAT

Meteosat 0deg Airmass, 2016-11-02 13:00:00 UTC

