



METEOBRIANZA 01 - 05 dicembre 2016



mercoledì 30 novembre 2016



sorge **07.42**

tram h **16.41**

Fase lunare

Bollettino

leva h **08.08**

cala h **17.49**

0% nuova

n° 142/16

OSSERVAZIONI ORE 09:46 IN AGRATE BRIANZA

Cielo **Sereno - limpido**
 Vento al suolo 10 m **WNW (294°) km/h 0 Max km/h 2 NW h 09:08**
 Temperatura C° 10 m **+2.4° Max ieri +7.2° Min. notturna -1.3°**
 Pressione a l. m. hPa **1032.4 - molto alta - stabile**
 Umidità relativa **85% - umido**
 Rad. solare max ieri **399 W/m² h 14:16 - bassa**
 Temperatura percepita **+3° - THSW (Temp/Humid/Sol/Wind)**
 Fenomeni in atto **Gelo - umido - brina**

QUALITÀ dell'ARIA

NO2 (att.200) **91 28/11**
PM10 (att. 50) **26 28/11**

MONTAGNA

Isoterma 0°: **m. 1000 In salita**
 Limite neve: **m.**

SITUAZIONE GENERALE

Area di alta pressione centrata su isole britanniche estende la sua influenza sino alle Alpi favorendo **condizioni stabili**. L'aria **fredda** affluita dall'artico si depositerà su valli e pianure mentre sui rilievi **l'inversione termica** favorirà un moderato **rialzo** delle temperature. **Ancora un flusso freddo atteso ad inizio settimana.**

EVOLUZIONE LOCALE

GIOVEDÌ Sereno. Qualche velatura. **Freddo al mattino. Brina. Meno freddo nel pomeriggio.**
VENERDÌ Sereno. Qualche nube sparsa. **Temperatura in lieve ripresa.**
SABATO Nuvoloso. Nubi basse. Foschia. Temperatura stazionaria.
DOMENICA Nubi basse. **Leggero calo termico.**
TENDENZA Nubi e **schiarite**. Ripresa di correnti orientali. **Brina e gelo al mattino.**

TEMPERATURE

PREVISTE nel PERIODO min: **+1,0° / +3,0°** max: **+8,0° / +10,0°**
MEDIA STORICA min: **+3,1°** max: **+7,9°**
TEMPERATURE min: **-4,2° (1921)** / **+12,3° (1930)**
ESTREME del GIORNO max: **-0,1° (1989)** / **+15,0° (1981)**

PIOVOSITÀ dal 01/01/2016

Totale accumulato mm. **1130**
(di cui neve) cm. **4**
Media storica mm. **930**
Variazione **+22%** mm. **+200**

MARE

Media temp. acqua
mare

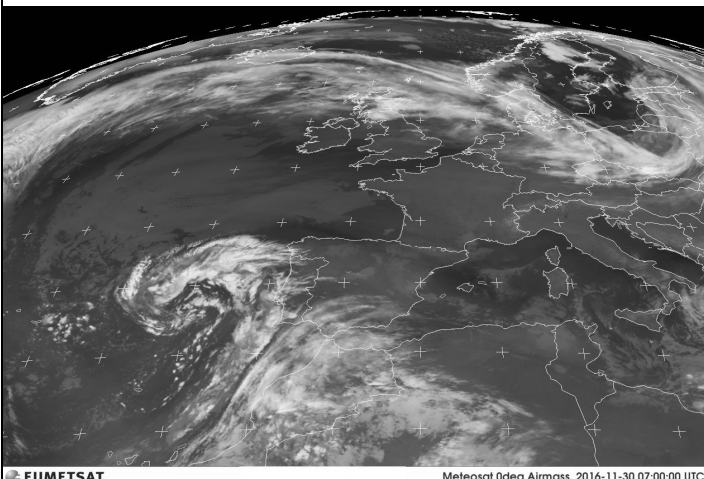
Dati mensili cumulato media variazio

Dati mensili
 (mm) **116 100 +16**

AVVISI

Domani 1° dicembre ha inizio convenzionalmente la stagione invernale. Questa mattina la nuova stagione si è presentata con **gelate e brinate** diffuse. Siamo nella norma. Ora una parentesi di **condizioni stabili e freddo confinato in basso** a causa dell'inversione termica. **Sole e cieli sereni sui monti.** Atteso un rientro di correnti orientali ad inizio settimana con **ritorno del gelo mattutino (debole).**

SITO METEO www.protezionecivileagrate.it



EUMETSAT

Meteosat 0deg Airmass, 2016-11-30 07:00:00 UTC

