



# METEOBRIANZA 10 - 14 dicembre 2016



venerdì 9 dicembre 2016



sorge **07.51**

tram h **16.39**

Fase lunare

Bollettino n° 146/16

leva h **13.58**

cala h **01.48**

**67% crescente**

## OSSERVAZIONI ORE 15:38 IN AGRATE BRIANZA

Cielo **Poco nuvoloso (3/8) cirri**  
 Vento al suolo 10 m **SSE (165°) km/h 0 Max km/h 6 SE h 11:33**  
 Temperatura C° 10 m **+5.6° Max ieri +8.9° Min. notturna -1.4°**  
 Pressione a l. m. hPa **1030.1 – alta – in lieve diminuzione**  
 Umidità relativa **87% - molto umido**  
 Rad. solare max ieri **304 W/m² h 12:19 – medio-bassa**  
 Temperatura percepita **+4° - THSW (Temp/Humid/Sol/Wind)**  
 Fenomeni in atto **foschia**

## QUALITÀ dell'ARIA

**NO2 (att.200) 100 08/12**  
**PM10 (att. 50) 75 08/12**

## MONTAGNA

Isoterma 0°: **m. 3500 In discesa**  
 Limite neve: **m.**

## SITUAZIONE GENERALE

**Alta pressione di 1038 hPa centrata su Alpi garantisce tempo stabile e soleggiato sui monti. Sulle pianure insistono le nebbie. Nella giornata di lunedì un fronte perturbato lambirà l'Italia nubi determinerà la formazione di un minimo relativo di pressione sul Tirreno con conseguente ingresso di fredde correnti orientali sulla pianura padana. Questo ricambio di aria determinerà un calo delle temperature, ma anche una graduale attenuazione delle nebbie. Ancora incerta la situazione dopo la metà del mese...**

## EVOLUZIONE LOCALE

**SABATO** **Nebbie e freddo umido in pianura. Soleggiato e molto mite sui rilievi.**  
**DOMENICA** **Nebbie, nubi basse e freddo umido in pianura, soleggiato e molto mite sui rilievi.**  
**LUNEDÌ** **Nebbie, nubi basse e umido in pianura, soleggiato sui rilievi. Temperature in calo**  
**MARTEDÌ** **Tempo simile con nebbie in attenuazione. Più freddo.**  
**TENDENZA** **Soleggiato con temperature in diminuzione**

## TEMPERATURE

**PREVISTE nel PERIODO** min: **-2,0° / +2,0°** max: **+7,0° / +9,0°**  
**MEDIA STORICA** min: **+2,2°** max: **+6,6°**  
**GIORNO** min: **-6,0° (1958)** / **+8,8° (1953)**  
**TEMPERATURE** max: **+0,5° (1991)** / **+14,8° (1921)**  
**ESTREME del GIORNO**

## PIOVOSITÀ dal 01/01/2016

**Totale accumulato** mm. **1131**  
**(di cui neve)** cm. **4**  
**Media storica** mm. **947**  
**Variazione** **+19%** mm. **+184**

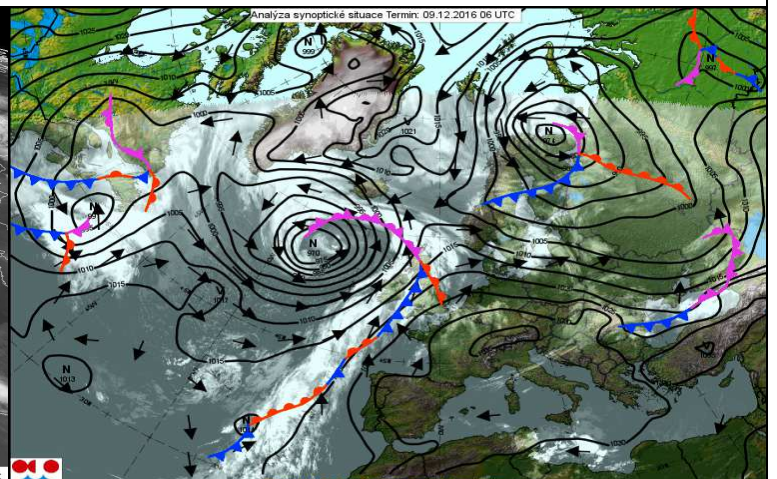
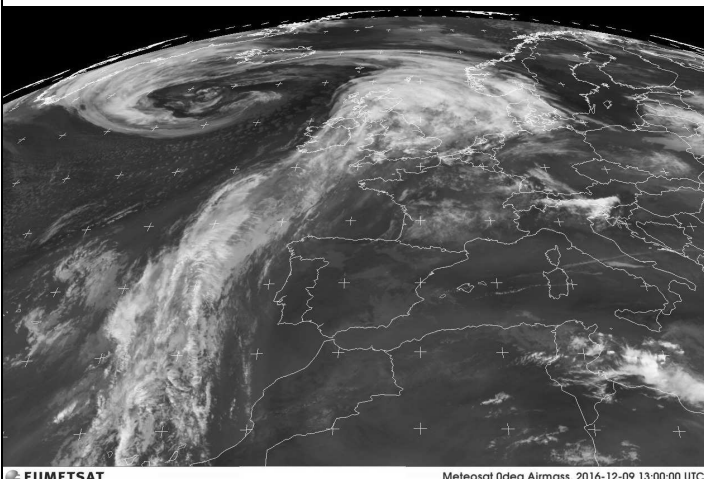
**Dati mensili** **cumulato media variazio**  
 (mm) **1 60 -59**

## MARE

**Media temp. acqua**  
**mare**

## AVVISI

**Nebbia (e inquinanti) sulla pianura; soleggiato sui rilievi con forte inversione termica.**  
**La Brianza si trova sull'alta pianura, tra 120 ed 270 m, pertanto la nebbia è solitamente meno frequente e meno persistente rispetto a località della cintura metropolitana a sud di Milano che essendo poste circa 50-150 m più in basso risentono maggiormente di questo fenomeno. PRUDENZA SULLE STRADE!**  
**SITO METEO** [www.protezionecivileagrate.it](http://www.protezionecivileagrate.it)



EUMETSAT

Meteosat 0deg Airmass, 2016-12-09 13:00:00 UTC

