



# METEOBRIANZA 13 - 17 dicembre 2016



lunedì 12 dicembre 2016



sorge **07.54**

tram h **16.39**

Fase lunare

**Bollettino**  
n° 147/16

leva h **15.52**

cala h **05.31**

**94% crescente**

## OSSERVAZIONI ORE 10:42 IN AGRATE BRIANZA

Cielo **Invisibile - nebbia**  
 Vento al suolo 10 m **NNW (330°) km/h 0** Max km/h **10 SE h 00:25**  
 Temperatura C° 10 m **+3.4°** Max ieri **+9.4°** Min. notturna **+1.4°**  
 Pressione a l. m. hPa **1020.5 – alta – in aumento**  
 Umidità relativa **99% - molto umido**  
 Rad. solare max ieri **461 W/m² h 12:19 – medio-bassa**  
 Temperatura percepita **+3° - THSW (Temp/Humid/Sol/Wind)**  
 Fenomeni in atto **Nebbia – umido – freddo – inversione termica**

## QUALITÀ dell'ARIA

**NO2** (att. 200) **150** 10/12  
**PM10** (att. 50) **90** 10/12

## MONTAGNA

Isoterma 0°: m. **2800** **In discesa**  
 Limite neve: m.

## SITUAZIONE GENERALE

**Il vortice polare appare ricompattato. Blocco della discesa di aria fredda da nord.** Una cintura di alte pressioni “**protegge**” il nord Italia ma con **inversione termica** che provoca nebbie, inquinamento e basse temperature in pianura e nelle valli. **Soleggiato e mite sui monti.** Lo spostamento dell’alta pressione verso E potrebbe causare una moderata ventilazione da E con **aria più fredda e secca** attenuando le nebbie.

## EVOLUZIONE LOCALE

**MARTEDÌ** Nubi basse e nebbie. **Sole sui monti. Inversione termica. Gelo debole** al mattino.  
**MERCOLEDÌ** Nubi basse e nebbie. **Sole sui monti. Inversione termica. Gelo debole** al mattino.  
**GIOVEDÌ** Foschie. Leggera ventilazione orientale. **Inversione termica in attenuazione. Gelo.**  
**VENERDÌ** Poco nuvoloso. **Gelo al mattino anche sui rilievi.**  
**TENDENZA** Poco nuvoloso. **Gelate diffuse in piano e sui rilievi.**

## TEMPERATURE

**PREVISTE nel PERIODO** min: **-2,0°** / +2,0° max: **+7,0°** / **+9,0°**  
**MEDIA STORICA** min: **+1,8°** max: **+6,7°**  
**GIORNO**  
**TEMPERATURE** min: **-5,3°** (2001) / **+8,3°** (1915)  
**ESTREME del GIORNO** max: **-1,4°** (1933) / **+15,4°** (1979)

## PIOVOSITÀ dal 01/01/2016

**Totale accumulato** mm. **1131**  
**(di cui neve)** cm. **4**  
**Media storica** mm. **953**  
**Variazione** **+19%** mm. **+178**

**Dati mensili** cumulado media variazio  
 (mm) **1** **60** **-59**

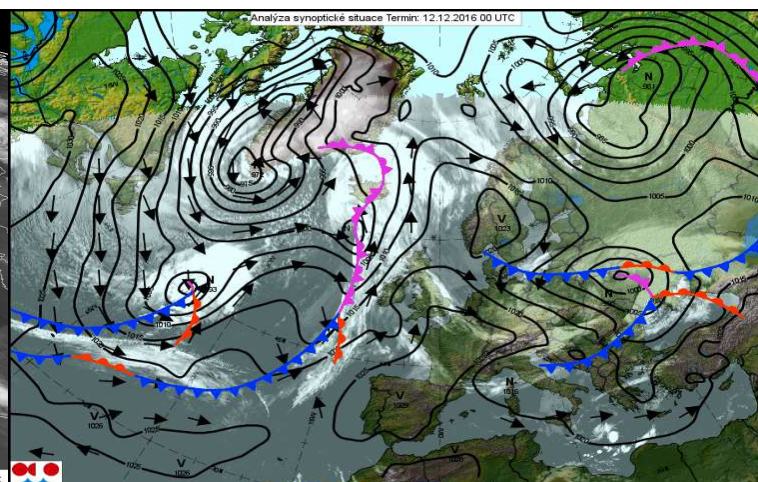
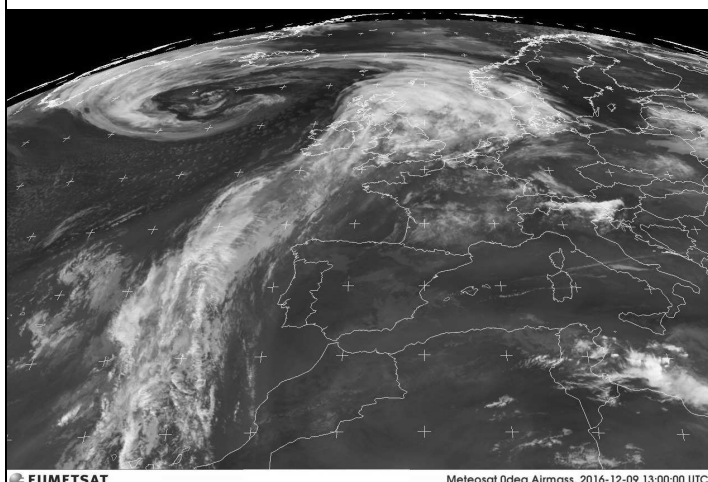
## MARE

**Media temp. acqua**  
**mare**

## AVVISI

**Il freddo di questi giorni è di tipo autoctono.** Ovvero causato **dall’inversione termica in atto.** Basta salire di poche centinaia di metri ed il clima si fa quasi primaverile con **sole e temperature miti.** In basso oltre al freddo ristagnano nebbie ed inquinanti. Nei prossimi giorni dovrebbero affluire correnti orientali più **fredde e secche** che aiuteranno la dissipazione delle nebbie e la riduzione degli inquinanti.

SITO METEO [www.protezionecivileagrate.it](http://www.protezionecivileagrate.it)



EUMETSAT

Meteosat 0deg Airmass, 2016-12-09 13:00:00 UTC

