



# METEOBRIANZA 15 - 19 dicembre 2016



mercoledì 14 dicembre 2016	sorge <b>07.56</b>	tram h <b>16.39</b>	Fase lunare	Bollettino n° 148/16
	leva h <b>17.39</b>	cala h <b>07.55</b>	<b>100% piena</b>	

## OSSERVAZIONI ORE 10:13 IN AGRATE BRIANZA

Cielo	Invisibile - nebbia			
Vento al suolo 10 m	WNW (302°) km/h 0	Max km/h 5	W h 08:31	
Temperatura C° 10 m	+2,9°	Max ieri +6,1°	Min. notturna +2,0°	
Pressione a l. m. hPa	<b>1027.2 - alta - stabile</b>			
Umidità relativa	<b>96% - molto umido</b>			
Rad. solare max ieri	<b>318 W/m² h 14:13 - bassa</b>			
Temperatura percepita	+3° - THSW (Temp/Humid/Sol/Wind)			
Fenomeni in atto	<b>Foschia - umido - freddo - inversione termica</b>			

## QUALITÀ dell'ARIA

NO <sub>2</sub> (att.200)	105	12/12
PM <sub>10</sub> (att. 50)	69	12/12

## MONTAGNA

Isoterma 0°:	m. 2500	In discesa
Limite neve:	m.	

## SITUAZIONE GENERALE

Il centro di alta pressione continentale si è spostato sui Balcani favorendo l'ingresso in quota di correnti orientali su Adriatico e pianura padana. Gli effetti attesi sono maltempo al sud Italia ed ancora stabilità al nord ma con umidità e nebbie in leggera attenuazione e temperature minime tendenzialmente più fredde. In parziale recupero le max. L'inquinamento rimane alto.

## EVOLUZIONE LOCALE

<u>GIOVEDÌ</u>	Nubi basse e nebbie. Brevi <b>schiarite</b> . <b>Deboli gelate</b> al mattino.
<u>VENERDÌ</u>	Nubi basse e nebbie. Brevi <b>schiarite</b> . <b>Deboli gelate</b> al mattino.
<u>SABATO</u>	Nubi basse e nebbie. <b>Schiarite</b> . <b>Gelo</b> al mattino.
<u>DOMENICA</u>	Nuvoloso. Brevi <b>schiarite</b> . <b>Gelate e brinate diffuse</b> .
<u>TENDENZA</u>	Poche nubi. Brevi <b>schiarite</b> . <b>Gelate e brinate diffuse</b> .

## TEMPERATURE

<u>PREVISTE nel PERIODO</u>	min: <b>-2,0° / +2,0°</b>	max: <b>+5,0° / +8,0°</b>
<u>MEDIA STORICA GIORNO</u>	min: +1,5°	max: +6,1°
<u>TEMPERATURE ESTREME del GIORNO</u>	min: -4,2° (1921)	max: +8,5° (1953)
	max: -0,8° (1933)	max: +16,1° (1965)

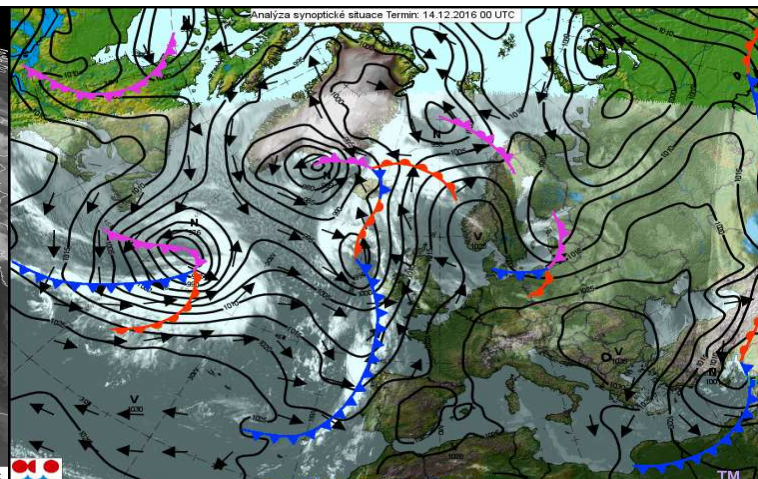
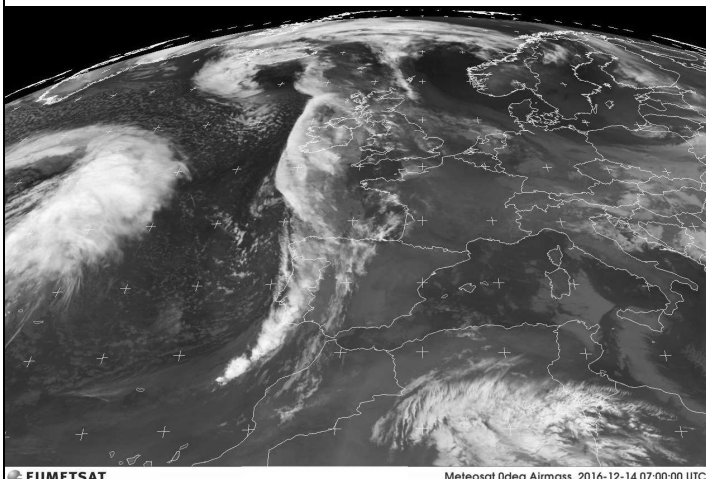
## PIOVOSITÀ dal 01/01/2016

<u>Totale accumulato</u>	mm.	1131
<u>(di cui neve)</u>	cm.	4
<u>Media storica</u>	mm.	957
<u>Variazione</u>	<b>+18%</b>	<b>mm. +174</b>
<u>Dati mensili</u>	cumulato media variazio	
(mm)	<b>1</b>	<b>60 -59</b>

MARE  
**Media temp. acqua mare**

## AVVISI

**Inizia l'ingresso di correnti fredde orientali per ora in quota.** Dai Balcani alla Russia ci sono temperature gelide che sfiorano il nostro paese. Un assaggio arriverà nei prossimi giorni senza particolari disagi salvo un po' di **freddo in più con deboli gelate**. Attesa una attenuazione delle nebbie e sperabilmente una riduzione dell'inquinamento in atto. **Farà più freddo sui rilievi** dove continuerà a dominare il sole.  
SITO METEO [www.protezionecivileagrate.it](http://www.protezionecivileagrate.it)



EUMETSAT

Meteosat 0deg Airmass, 2016-12-14 07:00:00 UTC



Prodotto ed. e P. B. C. con il software meteo.com local workstation

TM

