



METEOBRIANZA 08 - 12 dicembre 2016



mercoledì 7 dicembre 2016



sorge **07.50**

tram h **16.39**

Fase lunare

Bollettino
n° 145/16

leva h **12.55**

cala h **00.00**

46% crescente

OSSERVAZIONI ORE 12:46 IN AGRATE BRIANZA

Cielo **Sereno**
 Vento al suolo 10 m **SE (137°) km/h 0** Max km/h **6 SE h 10:44**
 Temperatura C° 10 m **+9.2°** Max ieri **+11.1°** Min. notturna **+0.2°**
 Pressione a l. m. hPa **1033.9 - alta - stabile**
 Umidità relativa **78% - umido**
 Rad. solare max ieri **304 W/m² h 12:42 - medio-bassa**
 Temperatura percepita **+14° - THSW (Temp/Humid/Sol/Wind)**
 Fenomeni in atto **foschia**

QUALITÀ dell'ARIA

NO2 (att. 200) **129** **06/12**
PM10 (att. 50) **77** **06/12**

MONTAGNA

Isoterma 0°: **m. 2800 In salita**
 Limite neve: **m.**

SITUAZIONE GENERALE

Un'**alta pressione** attualmente con un **massimo di 1039 hPa sull'Europa centrale** proteggerà per parecchi giorni l'Italia estendendosi anche alle regioni meridionale che nella scorsa notte hanno subito gli effetti di una perturbazione atlantica con allagamenti e situazioni critiche soprattutto nella Sicilia orientale. Avremo pertanto **giornate soleggiate**. **La notte le temperature al nord potranno scendere anche sotto lo zero, ma le giornate risulteranno miti**. Sulla pianura avremo nebbie in intensificazione e freddo umido.

EVOLUZIONE LOCALE

GIOVEDÌ **Nebbie in aumento e freddo umido in pianura. Soleggiato e molto mite sui rilievi.**
VENERDÌ **Nebbie sulle aree pianeggianti; sole e molto mite sui rilievi. Brinate notturne.**
SABATO **Nebbie, nubi basse e freddo umido in pianura, soleggiato e molto mite sui rilievi.**
DOMENICA **Nubi basse stratificate sulla pianura. Ben soleggiato e molto mite sui monti.**
TENDENZA **Tempo stabile, ma attenuazione delle nebbie. Temperature in calo. (da confermare)**

TEMPERATURE

PREVISTE nel PERIODO min: **-1,0° / +3,0°** max: **+4,0° / +11,0°**
MEDIA STORICA min: **+2,0°** max: **+6,8°**
GIORNO
TEMPERATURE min: **-6,4° (1925)** / **+8,3° (1927)**
ESTREME del GIORNO max: **+0,2° (1901)** / **+14,8° (1979)**

PIOVOSITÀ dal 01/01/2016

Totale accumulato mm. **1131**
(di cui neve) cm. **4**
Media storica mm. **944**
Variazione **+20%** mm. **+187**

MARE

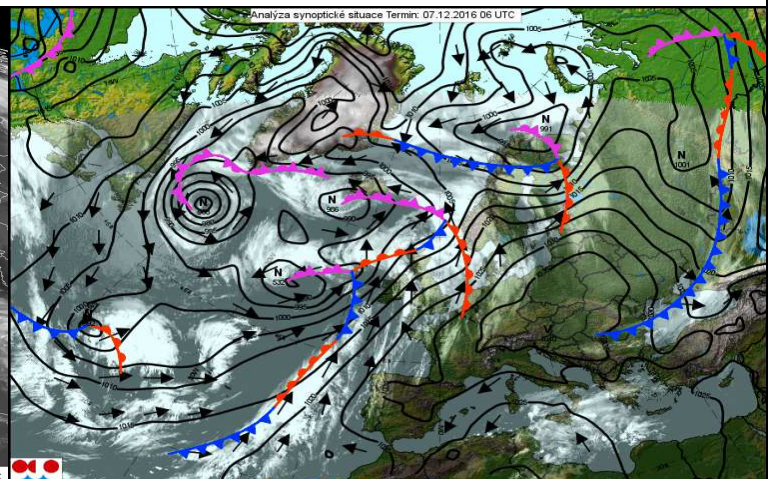
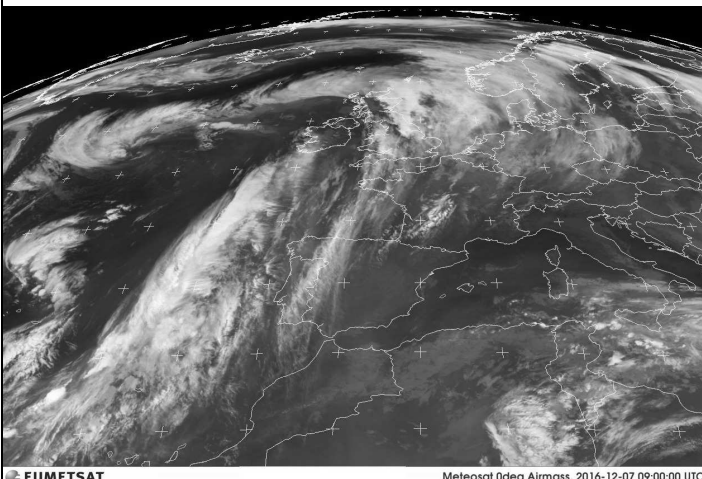
Media temp. acqua
mare

Dati mensili cumulado media variazio

Dati mensili
 (mm) **1** **60** **-59**

AVVISI

Giornate soleggiate sui rilievi. In pianura, le nebbie (anche a banchi) saranno in intensificazione tra giovedì e sabato, mentre domenica avremo prevalentemente nubi basse. Qualità dell'aria scadente! Durante la notte le temperature potranno scendere anche sotto lo zero, mentre le giornate saranno molto miti nelle aree soleggiate e freddo umide sotto le nebbie. PRUDENZA SULLE STRADE!
 SITO METEO www.protezionecivileagrate.it



EUMETSAT

Meteosat 0deg Airmass, 2016-12-07 09:00:00 UTC



Prepared by: IBI, VisualWeather meteorological visualization

