



METEOBRIANZA 20 - 24 dicembre 2016



lunedì 19 dicembre 2016



sorge **07.59**

tram h **16.41**

Fase lunare

Bollettino

leva h **23.07**

cala h **11.46**

71% calante

n° 150/16

OSSERVAZIONI ORE 10:38 IN AGRATE BRIANZA

Cielo **Coperto.**
 Vento al suolo 10 m **NNW (340°) km/h 0** Max km/h **10 SE h 07:53**
 Temperatura C° 10 m **+0.4°** Max ieri **+3.3°** Min. notturna **-0.8°**
 Pressione a l. m. hPa **1030.8 – molto alta – in rapido aumento**
 Umidità relativa **96% - molto umido**
 Rad. solare max ieri **264 W/m² h 13:15 – bassa**
 Temperatura percepita **+1° - THSW (Temp/Humid/Sol/Wind)**
 Fenomeni in atto **Freddo umido**

QUALITÀ dell'ARIA

NO2 (att. 200) **124** 17/12
PM10 (att. 50) **70** 17/12

MONTAGNA

Isoterma 0°: **m. 200** **In salita**
 Limite neve: **m. 100** **In salita**

SITUAZIONE GENERALE

Una **perturbazione fredda** originata da un piccolo vortice ormai colmato sull'Europa centrale sta interessando **in queste ore** il nord Italia con alcune **nevicatae in pianura sul Piemonte**. Ulteriori precipitazioni saranno originate dalla perturbazione ben più intensa presente attualmente sulla Sardegna. Questa sarà accompagnata da **correnti sciroccali** che porteranno un **graduale rialzo delle temperature** con rialzo del **limite delle nevicatae oltre i 1000 m. Da mercoledì, graduale miglioramento.**

EVOLUZIONE LOCALE

MARTEDÌ **Coperto con piogge sparse ed intermittenti. Temperature in rialzo.**
MERCOLEDÌ **Molto nuvoloso con precipitazioni in esaurimento. Qualche schiarita in serata.**
GIOVEDÌ **Poco nuvoloso con foschie e ritorno delle nebbie in pianura. Temperature stabili.**
VENERDÌ **Nubi basse e nebbie in pianura. Soleggiato sui rilievi.**
TENDENZA **Soleggiato. Temperature minime in diminuzione. Possibili gelate notturne.**

TEMPERATURE

PREVISTE nel PERIODO min: **-1,0° / +4,0°** max: **+3,0° / +7,0°**
MEDIA STORICA min: **+1,0°** max: **+5,9°**
TEMPERATURE min: **-10,1° (1933)** / **+9,0° (1964)**
ESTREME del GIORNO max: **-3,9° (1933)** / **+15,8° (1986)**

PIOVOSITÀ dal 01/01/2016

Totale accumulato mm. **1132**
(di cui neve) cm. **4**
Media storica mm. **967**
Variazione **+17%** mm. **+165**

Dati mensili **cumulato media variazio**
 (mm) **2** **60** **-58**

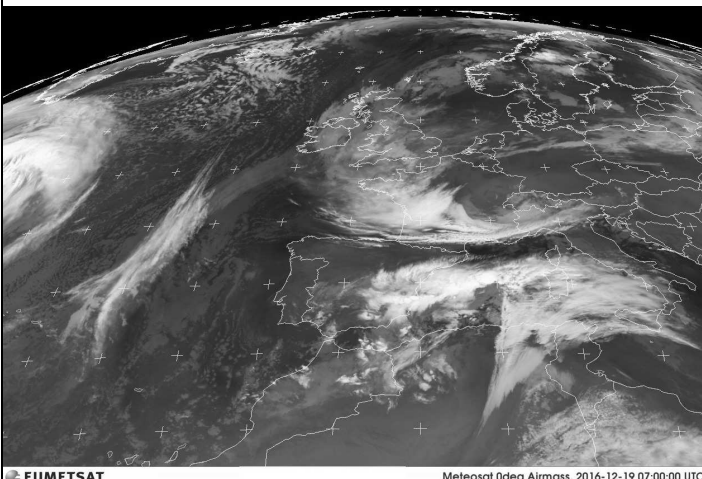
MARE

Media temp. acqua
mare

AVVISI

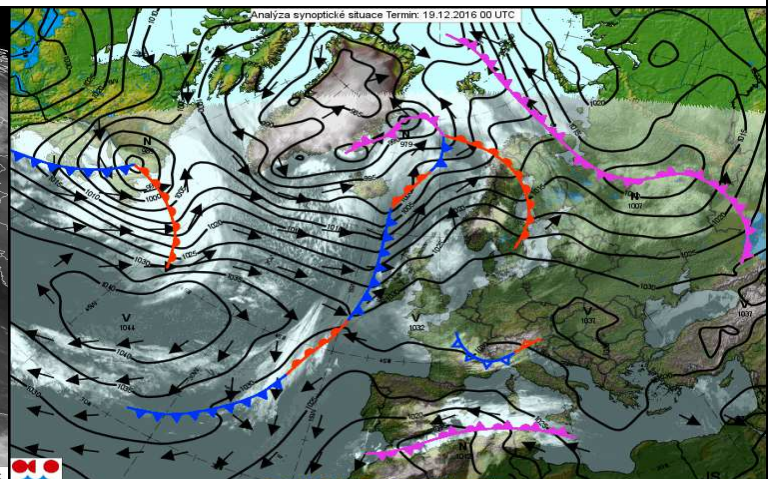
La neve in queste ore sta cadendo in pianura su Piemonte e Pavese. Nel pomeriggio qualche fiocco potrebbe fare la comparsa anche in Brianza, ma il rapido aumento delle temperature determinerà un rialzo del limite neve oltre i 1000 m. Domani cielo coperto e piogge intermittenti. Mercoledì esaurimento delle precipitazioni, ma graduale ritorno di foschie e nebbie. Natale soleggiato (da confermare)

SITO METEO www.protezionecivileagrate.it



EUMETSAT

Meteosat 0deg Airmass, 2016-12-19 07:00:00 UTC



Analiza synoptické situace Terin: 19.12.2016 00 UTC

