



METEOBRIANZA 22 - 26 dicembre 2016



mercoledì 21 dicembre 2016



sorge **08.00**

tram h **16.42**

Fase lunare

Bollettino
n° 151/16

leva h **00.10**

cala h **12.42**

51% calante

OSSERVAZIONI ORE 10:29 IN AGRATE BRIANZA

Cielo **Molto nuvoloso (6/8) altocumuli**
 Vento al suolo 10 m **NW (311°) km/h 0 Max km/h 3 NW h 07:19**
 Temperatura C° 10 m **+8.1° Max ieri +7.8° Min. notturna +6.1°**
 Pressione a l. m. hPa **1029.1 – alta – in aumento**
 Umidità relativa **94% - molto umido**
 Rad. solare max ieri **76 W/m² h 13:15 – molto bassa**
 Temperatura percepita **+9° - THSW (Temp/Humid/Sol/Wind)**
 Fenomeni in atto **Mite**

QUALITÀ dell'ARIA

NO2 (att.200) 94 19/12
PM10 (att. 50) 53 19/12

MONTAGNA

Isoterma 0°: **m. 2400 In salita**
 Limite neve: **m.**

SITUAZIONE GENERALE

Il vortice ciclonico che ha portato forti precipitazioni sulla Sardegna e abbondante neve sulle Alpi occidentali si sta colmando in loco. **Torna il dominio stabile dell'alta pressione in un contesto mite. Giornate soleggiate sui rilievi e ritorno di nebbia e nubi basse sulla pianura.** Questa situazione rimarrà stabile almeno fino a Santo Stefano. A metà settimana prossima il possibile arrivo di aria fredda dai Balcani, potrebbe portare ad una calo delle temperature e scomparsa della nebbia (da confermare)

EVOLUZIONE LOCALE

GIOVEDÌ **Soleggiato. Dal pomeriggio ritorno delle nebbie** sulle aree pianeggianti.
VENERDÌ **Soleggiato sui rilievi, nebbie e nubi basse in pianura.** Inversione termica.
SABATO **Soleggiato con velature sui rilievi, nebbie e nubi basse** sulle aree pianeggianti.
DOMENICA **Soleggiato con passaggi nuvolosi. Minime in calo, massime in aumento.**
TENDENZA **Soleggiato.** Possibile calo delle temperature a metà settimana (da confermare)

TEMPERATURE

PREVISTE nel PERIODO min: **-1,0° / +4,0°** max: **+4,0° / +9,0°**
MEDIA STORICA min: **+0,7°** max: **+5,8°**
GIORNO
TEMPERATURE min: **-10,6° (1933)** / **+7,6° (1964)**
ESTREME del GIORNO max: **-1,3° (1970)** / **+14,5° (1902)**

PIOVOSITÀ dal 01/01/2016

Totale accumulato mm. **1133**
(di cui neve) cm. **4**
Media storica mm. **971**
Variazione **+17%** mm. **+162**

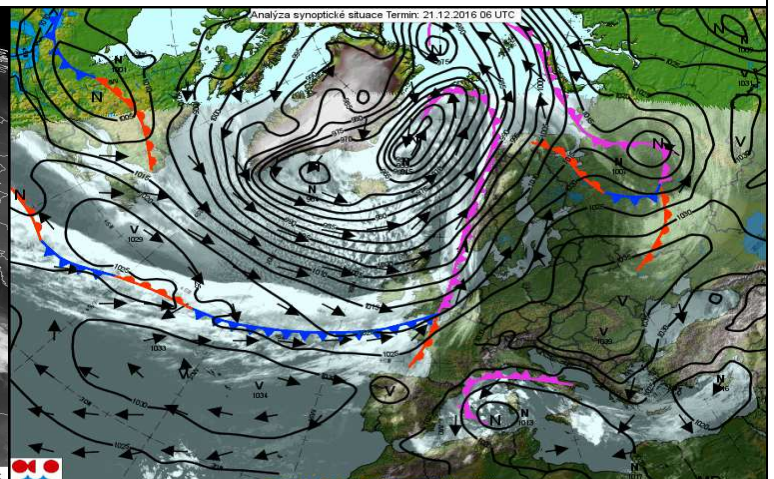
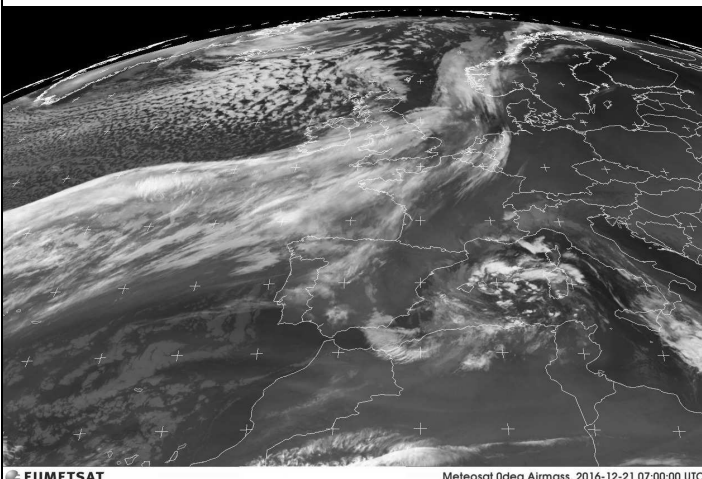
Dati mensili **cumulato media variazio**
 (mm) **3 60 -57**

MARE

Media temp. acqua
mare

AVVISI

Dopo le deboli precipitazioni di ieri, torna **tempo stabile e soleggiato.** Con il ritorno della stabilità avremo anche il **ritorno delle nebbie** che saranno **più dense e persistenti sulla bassa pianura**, ma soprattutto dalla serata di domani, potranno tornare a interessare anche la Brianza. **Massima prudenza alla guida!**
Temperature miti sui rilievi, freddo umido sotto la nebbia. Anche per quest'anno... niente bianco Natale!
 SITO METEO www.protezionecivileagrate.it



EUMETSAT

Meteosat 0deg Airmass, 2016-12-21 07:00:00 UTC



powered by: IRI, VisualWeather meteorological workstation

