



# METEOBRIANZA 24 - 28 dicembre 2016



venerdì 23 dicembre 2016



sorge **08.01**

tram h **16.43**

Fase lunare

Bollettino n° 152/16

leva h **02.10**

cala h **13.36**

**32% calante**

## OSSERVAZIONI ORE 09:35 IN AGRATE BRIANZA

Cielo **Sereno**  
 Vento al suolo 10 m **WNW (288°) km/h 0 Max km/h 5 W h 09:29**  
 Temperatura C° 10 m **+3.7° Max ieri +11.7° Min. notturna +1.2°**  
 Pressione a l. m. hPa **1031.8 – alta – in aumento**  
 Umidità relativa **97% - molto umido**  
 Rad. solare max ieri **281 W/m² h 13:15 – bassa**  
 Temperatura percepita **+4° - THSW (Temp/Humid/Sol/Wind)**  
 Fenomeni in atto **Mite**

## QUALITÀ dell'ARIA

NO2 (att. 200) **98 21/12**  
PM10 (att. 50) **39 21/12**

## MONTAGNA

Isoterma 0°: **m. 2600 stabile**  
 Limite neve: **m.**

## SITUAZIONE GENERALE

Basta una rapida occhiata all'immagine satellitare di questa mattina per rendersi conto rapidamente che il tempo sull'Italia è stabile e lo resterà per diversi giorni. La **vasta area anticiclonica atlantica**, con un massimo di 1040 hPa sull'Ungheria, **proteggerà l'Italia almeno fino a fine anno**. Le perturbazioni scorreranno **sull'Europa centro settentrionale** sospinte da **tese correnti occidentali**. Code di queste perturbazioni potranno lambire l'Italia settentrionale apportando passaggi nuvolosi senza precipitazioni.

## EVOLUZIONE LOCALE

**SABATO** **Soleggiato** con qualche velatura. **Ventilato da N**. Possibili nebbie sulla bassa pianura.  
**DOMENICA** **Soleggiato** con nubi in transito. **Molto mite in particolare sui rilievi. Ventilato da N**  
**LUNEDÌ** **Soleggiato** passaggi nuvolosi. Possibili nebbie sulla bassa pianura. **Molto mite.**  
**MARTEDÌ** **Soleggiato** passaggi nuvolosi. Nebbie sulla bassa pianura. **Mite con brinate al mattino.**  
**TENDENZA** **Soleggiato e molto mite. Minime in lieve calo con brinate.** Possibili nebbie sulla bassa pianura

## TEMPERATURE

PREVISTE nel PERIODO min: **-2,0° / +2,0°** max: **+9,0° / +13,0°**  
MEDIA STORICA GIORNO min: **+0,7°** max: **+5,5°**  
TEMPERATURE min: **-7,6° (1933)** / **+7,0° (1976)**  
ESTREME del GIORNO max: **-1,4° (1940)** / **+12,5° (1980)**

## PIOVOSITÀ dal 01/01/2016

Totale accumulato mm. **1134**  
(di cui neve) cm. **4**  
Media storica mm. **975**  
Variazione **+16%** mm. **+159**

Dati mensili **cumulato media variazio**  
 (mm) **4 60 -56**

## MARE

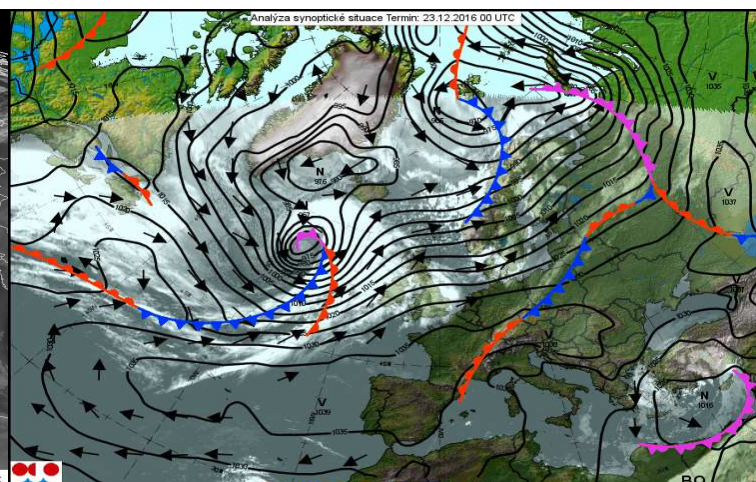
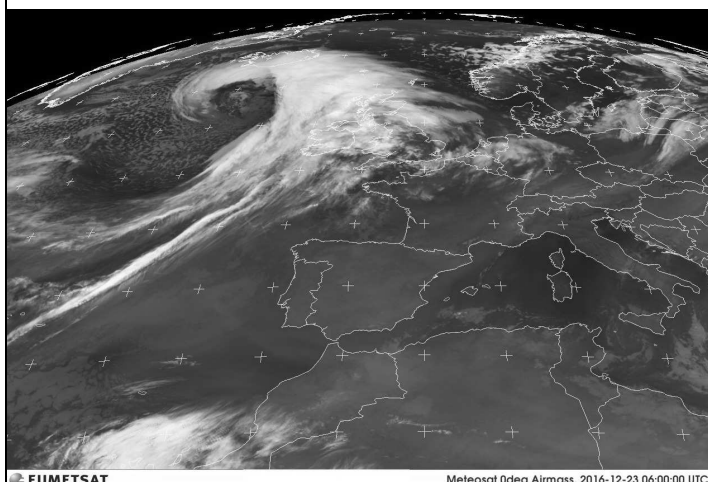
Media temp. acqua mare

## AVVISI

Tempo **stabile, soleggiato e mite** ci accompagnerà fino alla fine dell'anno. L'unica insidia saranno le nebbie che potranno ancora interessare le aree pianeggianti. Su Alpi e Prealpi ventilato da Nord. Per il freddo e l'inverno bisognerà fidarsi nel nuovo anno...

**BUON NATALE!**

SITO METEO [www.protezionecivileagrate.it](http://www.protezionecivileagrate.it)



EUMETSAT

Meteosat 0deg Airmass, 2016-12-23 06:00:00 UTC



Analiza synoptické situace Terin: 23.12.2016 00 UTC

BO

