



METEOBRIANZA 14 - 18 gennaio 2017



venerdì 13 gennaio 2017



sorge **08.00**

tram h **17.03**

Fase lunare

Bollettino



leva h **18.32**

cala h **08.25**

100% piena

n° **006/17**

OSSERVAZIONI ORE 10:36 IN AGRATE BRIANZA

Cielo Nuvoloso – strati 8/8
 Vento al suolo 10 m NW (325°) km/h 2 Max km/h **10** W h 09:43
 Temperatura C° 10 m **+0.2°** Max ieri **+2.2°** Min. notturna **-0.4°**
 Pressione a l. m. hPa **999.0 – bassa – in discesa per arrivo foehn**
 Umidità relativa **94% - molto umido in attesa vento secco**
 Rad. solare max ieri **139 W/m² h 14:14 – molto bassa**
 Temperatura percepita **-1° - THSW (Temp/Humid/Sol/Wind)**
 Fenomeni in atto **Gelicidio diffuso – ventilazione in aumento**

QUALITÀ dell'ARIA

NO2 (att. **200**) **87** **11/01**
PM10 (att. **50**) **39** **11/01**

MONTAGNA

Isoterma 0°: m. **0** **stabile**
 Limite neve: m. **0**

SITUAZIONE GENERALE

La debole perturbazione transitata da NW la scorsa notte che ha portato **NEVICATE** deboli e **GELICIDIO** anche in pianura prosegue verso SE portando **maltempo al c.sud**. In arrivo **vento di foehn** sul nord-ovest. Formazione di un **vortice sul Tirreno** ad inizio settimana che richiamerà **correnti gelide** da EU orientale. Temperatura in temporanea **mitigazione** seguita da **rapida discesa** ad inizio settimana.

EVOLUZIONE LOCALE

SABATO Sereno o poco nuvoloso. **Vento di foehn moderato**. Temperatura altalenante.
DOMENICA Sereno. Vento in attenuazione. **Gelo debole**.
LUNEDÌ Sereno o poco nuvoloso. **Gelo moderato**.
MARTEDÌ Poco nuvoloso. **Gelo moderato**.
TENDENZA Passaggi nuvolosi e **gelate diffuse**.

TEMPERATURE

PREVISTE nel PERIODO min: **-3,0° / -1,0°** max: **+4,0° / +6,0°**
MEDIA STORICA min: **-0,2°** max: **+4,9°**
GIORNO
TEMPERATURE min: **-10,0° (1929)** / **+6,3° (1920)**
ESTREME del GIORNO max: **-1,3° (1929)** / **+15,0° (1920)**

PIOVOSITÀ dal 01/01/2017

Totale accumulato mm. **3**
(di cui neve) cm. **0**
Media storica mm. **27**
Variazione **-89%** mm. **-24**

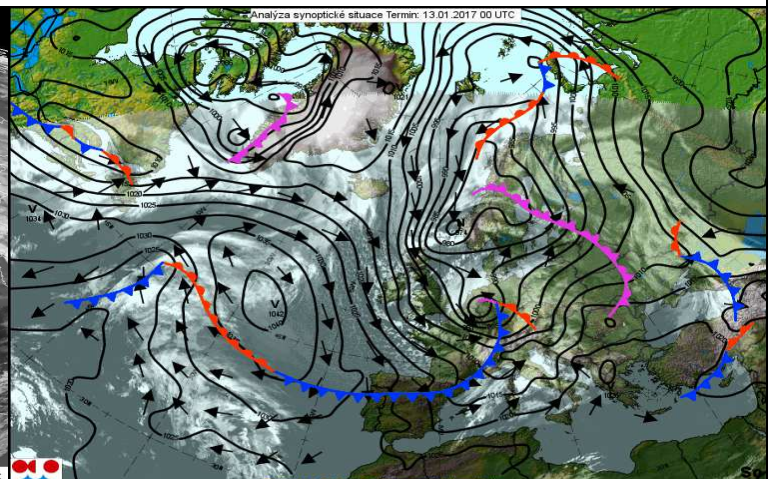
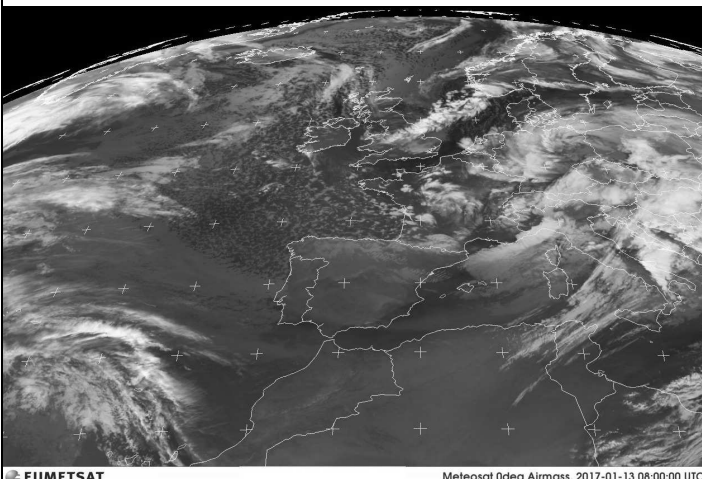
Dati mensili **cumulato media variazio**
 (mm) **3** **65** **-62**

MARE

Media temp. acqua
mare

AVVISI

GELICIDIO la scorsa notte. I **focchi** cadendo da 1000 m. hanno trovato un strato di circa 200 m a quota 700 m con temperatura **appena sopra lo 0°**. Di qui il fenomeno di **sopraffusione** (neve cambiata il pioviggine) e conseguente formazione di **ghiaccio sul terreno gelato**. In arrivo un po' di vento nelle prossime 48 h. Ritorno di **gelo intenso** ad inizio settimana. **PRUDENZA NELLA GUIDA e a PIEDI**.
 SITO METEO www.protezionecivileagrate.it



EUMETSAT

Meteosat 0deg Airmass, 2017-01-13 08:00:00 UTC



Analizzato e r. IRI, Visual Weather meteorological workstation

