



METEOBRIANZA 31 dic - 04 gennaio 2017



venerdì 30 dicembre 2016



sorge **08.03**

tram h **16.48**

leva h **08.33**

cala h **18.15**

Fase lunare

1% nuova

Bollettino

n° 155/16

OSSERVAZIONI ORE 10:01 IN AGRATE BRIANZA

Cielo **Sereno**
 Vento al suolo 10 m **NE (53°) km/h 0** Max km/h **0** NE h **10:00**
 Temperatura C° 10 m **+2.7°** Max ieri **+7.8°** Min. notturna **-1.1°**
 Pressione a l. m. hPa **1038.0 – molto alta – stabile**
 Umidità relativa **84% - umido**
 Rad. solare max ieri **144 W/m² h 09:49 – molto bassa**
 Temperatura percepita **+3° - THSW (Temp/Humid/Sol/Wind)**
 Fenomeni in atto **Gelo debole - brina**

QUALITÀ dell'ARIA

NO2 (att. **200**) **101** **28/12**
PM10 (att. **50**) **39** **28/12**

MONTAGNA

Isoterma 0°: **m. 950** **In risalita**
 Limite neve: **m.**

SITUAZIONE GENERALE

Alta pressione persistente tra centro e sud EU. Dal bordo orientale affluisce **aria fredda verso Adriatico e sud con NEVE**. **Stabilità** sul nord Italia con **brina e gelo mattutini**. Torna **l'inversione termica** nel fine settimana. Ai primi di gennaio si attiverà una **modesta depressione** sul Ligure con nubi e sporadiche precipitazioni. Temperatura altalenante.

EVOLUZIONE LOCALE

SABATO Nubi basse. Brevi **schiarite**. **Debole gelo** al mattino con **brina**.
DOMENICA Nubi basse. Qualche **schiarita**. **Gelo al mattino con brinate estese**.
LUNEDÌ Nubi e **schiarite**. Aumento della copertura a sera. **Meno freddo**.
MARTEDÌ Nuvoloso. Sporadiche **PIOVIGGINI**. Temperatura in **aumento**.
TENDENZA Nubi e schiarite. Ritorno del gelo mattutino.

TEMPERATURE

PREVISTE nel PERIODO min: **-2,0° / +1,0°** max: **+9,0° / +11,0°**
MEDIA STORICA min: **-0,3°** max: **+4,9°**
GIORNO min: **-8,5° (1938)** / **+6,1° (1926)**
TEMPERATURE max: **-3,4° (1996)** / **+14,0° (1986)**
ESTREME del GIORNO

PIOVOSITÀ dal 01/01/2016

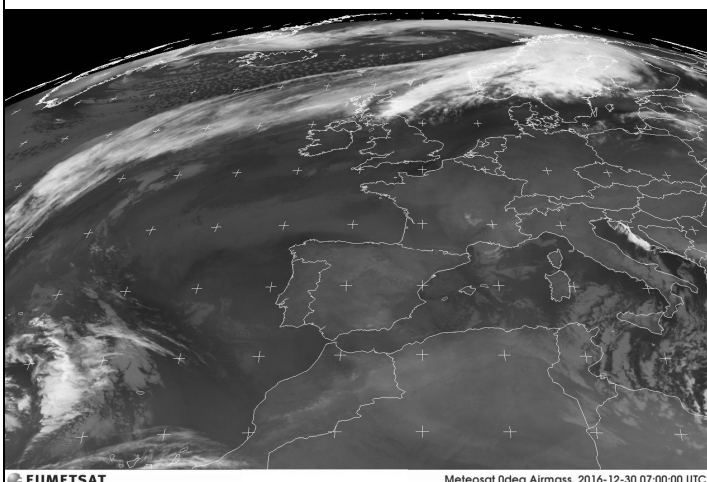
Totale accumulato mm. **1134**
(di cui neve) cm. **4**
Media storica mm. **988**
Variazione **+15%** mm. **+146**
Dati mensili **cumulato media variazio**
 (mm) **4** **60** **-56**

MARE

Media temp. acqua
mare

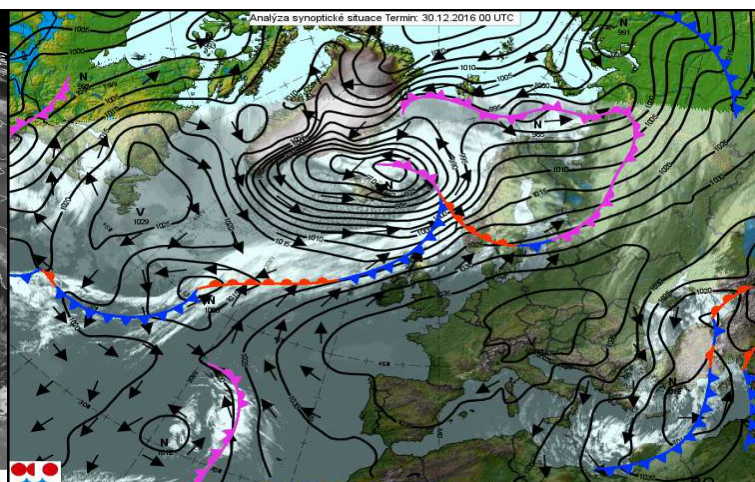
AVVISI

La neve è arrivata. Al sud Italia! Il nord rimane ostaggio di una **persistente alta pressione** (come accade da alcuni anni in questo periodo). Atteso tuttavia un modesto passaggio nuvoloso ad inizio settimana con **sporadici fenomeni**. Questo è l'ultimo bollettino della PCA per la fine del 2016. E' stato un piacere informare i nostri lettori sull'evolversi del meteo. **A TUTTI AUGURIAMO UN FELICE NUOVO ANNO**
 SITO METEO www.protezionecivileagrate.it



EUMETSAT

Meteosat 0deg Airmass, 2016-12-30 07:00:00 UTC



Analyza synoptické situace Terin: 30.12.2016 00 UTC

Proble ed s.r.l. VisualWeather meteorological visualization

