



METEOBRIANZA 17 - 21 gennaio 2017



lunedì 16 gennaio 2017



sorge **07.59**

tram h **17.07**

Fase lunare

Bollettino n° 007/17



leva h **21.54**

cala h **10.15**

86% calante

OSSERVAZIONI ORE 10:34 IN AGRATE BRIANZA

Cielo **Sereno**
 Vento al suolo 10 m **SE (146°) km/h 0** Max km/h **5 h 07:58**
 Temperatura C° 10 m **+4,6°** Max ieri **+2.2°** Min. notturna **-3.2°**
 Pressione a l. m. hPa **1016,1 - alta - stabile**
 Umidità relativa **41%**
 Rad. solare max ieri **139 W/m² h 14:14 - molto bassa**
 Temperatura percepita **+3,9° - THSW (Temp/Humid/Sol/Wind)**
 Fenomeni in atto **Freddo invernale**

QUALITÀ dell'ARIA

NO2 (att. 200) **73 14/01**
PM10 (att. 50) **9 14/01**

MONTAGNA

Isoterma 0°: m. **0** In salita
 Limite neve: m.

SITUAZIONE GENERALE

L'anticiclone atlantico domina sull'Europa spingendosi fin sulla Scandinavia dove presenta un massimo di 1029 hPa. Sul Tirreno, alimentato dall'aria fredda polare, è presente un vortice che manterrà condizioni fortemente perturbate al centro sud per tutta la settimana con precipitazioni intense, nevose a quote molto basse. Al Nord freddo intenso con gelate notturne. Qualche annuvolamento nella giornata di domani ma senza precipitazioni eccetto che al NE e sulla Romagna dove potremmo avere delle neviccate.

EVOLUZIONE LOCALE

MARTEDÌ **Soleggiato sui rilievi. Nubi sulla pianura. Freddo con intense gelate notturne**
MERCOLEDÌ **Soleggiato con passaggi nuvolosi. Freddo con INTENSE GELATE NOTTURNE**
GIOVEDÌ **Sereno o poco nuvoloso. Freddo durante il giorno, INTENSE GELATE NOTTURNE**
VENERDÌ **Sereno o poco nuvoloso. Freddo durante il giorno, INTENSE GELATE NOTTURNE**
TENDENZA **Sereno o poco nuvoloso. Temperature in lieve aumento, ma ancora gelate notturne**

TEMPERATURE

PREVISTE nel PERIODO min: **-6,0° / -3,0°** max: **+3,0° / +6,0°**
MEDIA STORICA min: **-0,3°** max: **+5,0°**
GIORNO
TEMPERATURE min: **-7,8° (1926)** / **+5,7° (1930)**
ESTREME del GIORNO max: **-2,4° (1901)** / **+16,2° (1983)**

PIOVOSITÀ dal 01/01/2017

Totale accumulato mm. **5**
(di cui neve) cm. **0**
Media storica mm. **34**
Variazione **-85%** mm. **-29**

Dati mensili cumulado media variazio
 (mm) **5 65 -60**

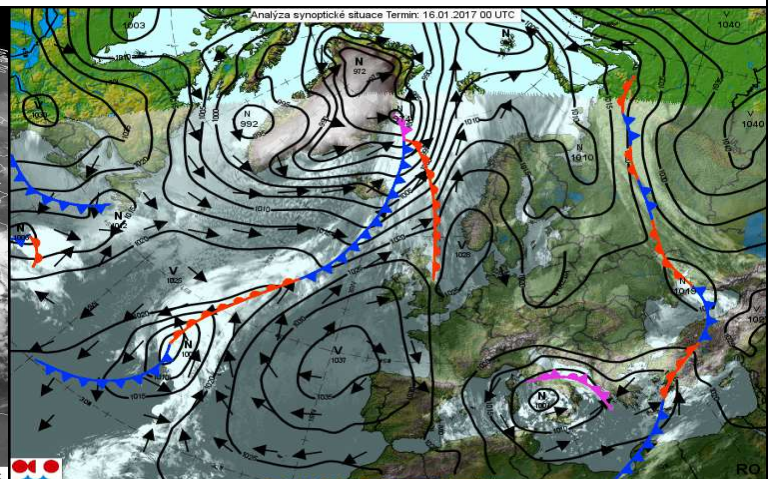
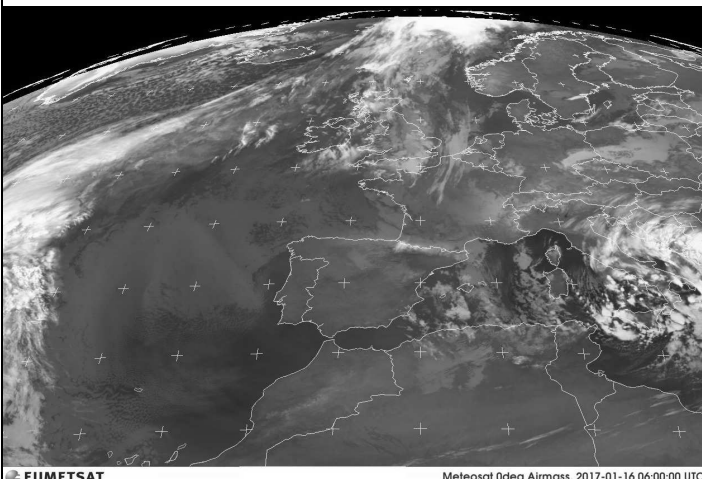
MARE

Media temp. acqua
mare

AVVISI

Le temperature, relativamente miti nel fine settimana, sono tornate a scendere già dalla notte passata e rimarranno molto basse per tutta la settimana. Qualche nube bassa sulla pianura nella giornata di domani, poi ci attendono giornate soleggiate ma con temperature molto basse e intense gelate notturne. Qualità dell'aria, ancora accettabile, ma in rapido deterioramento.

SITO METEO www.protezionecivileagrate.it



EUMETSAT

Meteosat 0deg Airmass, 2017-01-16 06:00:00 UTC