



# METEOBRIANZA 03 - 07 gennaio 2017



lunedì 2 gennaio 2017



sorge **08.03**

tram h **16.51**

Fase lunare

**Bollettino**



leva h **10.27**

cala h **21.22**

**13% crescente**

**n° 001/17**

## OSSERVAZIONI ORE 11:07 IN AGRATE BRIANZA

Cielo **Molto nuvoloso (8/8) Stratocumuli**  
 Vento al suolo 10 m **NE (63°) km/h 0 Max km/h 5 N h 01:14**  
 Temperatura C° 10 m **+2.1° Max ieri +10.0° Min. notturna -2.8°**  
 Pressione a l. m. hPa **1020.1 - alta - stabile**  
 Umidità relativa **85% - umido**  
 Rad. solare max ieri **302 W/m² h 12:25 - bassa**  
 Temperatura percepita **+2° - THSW (Temp/Humid/Sol/Wind)**  
 Fenomeni in atto **brina**

## QUALITÀ dell'ARIA

**NO2 (att.200) 87 31/12**  
**PM10 (att. 50) 72 31/12**

## MONTAGNA

Isoterma 0°: **m. 1800 In discesa**  
 Limite neve: **m.**

## SITUAZIONE GENERALE

**La bassa pressione in formazione sul Mar Ligure** apporterà un **aumento delle nubi, vento di favonio** e qualche **debole precipitazione** sulla bassa Pianura Padana, mentre **al centro sud arriveranno precipitazioni con neve intorno ai 700 m.** Bisogna però guardare alla Groenlandia per avere l'indicazione del tempo nei prossimi giorni. Una depressione al momento centrata sull'isola si sposterà verso la Scandinavia per poi scendere velocemente verso l'Italia, determinando **freddo intenso per l'Epifania**

## EVOLUZIONE LOCALE

**MARTEDÌ** Qualche nube al mattino poi **soleggiato Ventilato da N. Temperature in calo. Gelate.**  
**MERCOLEDÌ** **Soleggiato** con vento di **favonio** in intensificazione. **Gelo al mattino.**  
**GIOVEDÌ** **Soleggiato** con **favonio** in attenuazione nel pomeriggio. **Temp. in forte calo a sera.**  
**VENERDÌ** **Soleggiato** ma molto **freddo** con **massime poco sopra 0°.** **Forte gelo al mattino.**  
**TENDENZA** **Sole e freddo. Forti gelate mattutine.** Temperature in graduale lieve rialzo. (da confermare)

## TEMPERATURE

**PREVISTE nel PERIODO** min: **-6,0° / -2,0°** max: **+2,0° / +6,0°**  
**MEDIA STORICA** min: **0,0°** max: **+4,7°**  
**GIORNO** min: **-7,6° (1905)** / **+6,6° (1974)**  
**TEMPERATURE** max: **-2,6° (1938)** / **+12,5° (1982)**  
**ESTREME del GIORNO**

## PIOVOSITÀ dal 01/01/2017

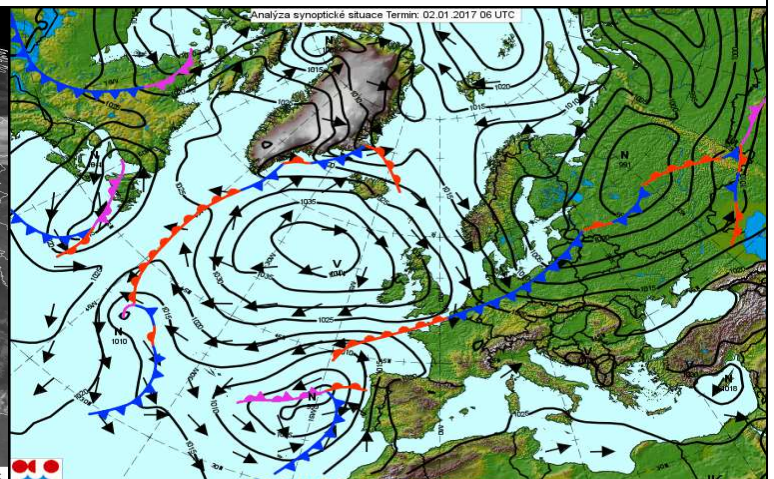
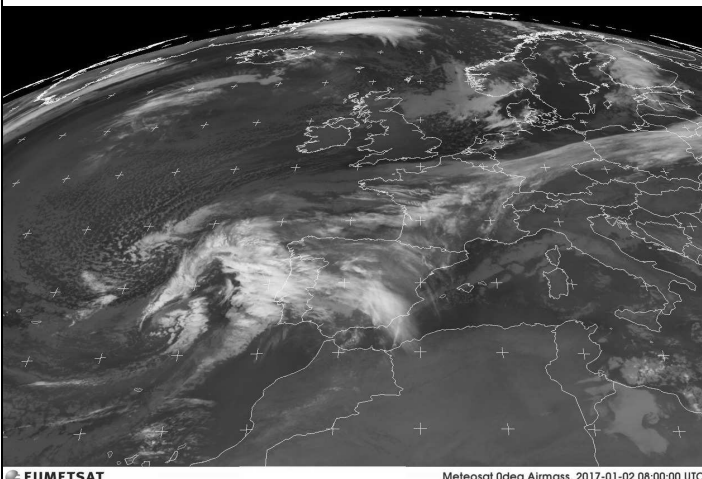
**Totale accumulato** mm. **0**  
**(di cui neve)** cm. **0**  
**Media storica** mm. **4**  
**Variazione** **-100%** mm. **-4**  
**Dati mensili** **cumulato media variazio**  
 (mm) **0 65 -65**

## MARE

**Media temp. acqua**  
**mare**

## AVVISI

Le nubi odierne non determineranno alcuna precipitazione sulla Brianza, ma solo qualche nevicata sulle Alpi di confine. Seguirà ventilazione da N con **favonio** in estensione **a metà settimana** alla pianura. **Forte pericolo di incendi boschivi!** Per l'**Epifania** si attende l'arrivo di **aria molto fredda** dalla Scandinavia con **forte gelo**, ma la neve sulle Alpi si farà ancora attendere... **Prudenza sulle strade.**  
 SITO METEO [www.protezionecivileagrate.it](http://www.protezionecivileagrate.it)



EUMETSAT

Meteosat 0deg Airmass, 2017-01-02 08:00:00 UTC

