



METEOBRIANZA 24 - 28 gennaio 2017



lunedì 23 gennaio 2017



sorge **07.53**

tram h **17.16**

Fase lunare

Bollettino



leva h **03.52**

cala h **13.45**

23% calante

n° 010/17

OSSERVAZIONI ORE 10:06 IN AGRATE BRIANZA

Cielo **Sereno**
 Vento al suolo 10 m **N (355°) km/h 0** Max km/h **5 N h 04:34**
 Temperatura C° 10 m **+5.0°** Max ieri **+9.4°** Min. notturna **-1.9°**
 Pressione a l. m. hPa **1023.5 - alta - stabile**
 Umidità relativa **63% - debolmente umido**
 Rad. solare max ieri **364 W/m² h 12:49 -bassa**
 Temperatura percepita **+8° - THSW (Temp/Humid/Sol/Wind)**
 Fenomeni in atto **Gelo debole**

QUALITÀ dell'ARIA

NO2 (att.200) **116** **22/01**
PM10 (att. 50) **78** **22/01**

MONTAGNA

Isoterma 0°: m. **1200** stabile
 Limite neve: m.

SITUAZIONE GENERALE

Italia centro-meridionale ancora sotto l'influenza di un **vortice afro-mediterraneo mite e piovoso**. Il nord Italia ancora sotto l'influenza dell'alta pressione centro-europea. **Secco e freddo**. Nelle prossime 48 h il **vortice al sud si esaurirà** con stabilità senza precipitazioni. Al nord da metà settimana entrerà **aria più fredda dall'Est EU** consolidando l'alta pressione in atto. **Ancora secco con geli diffusi**.

EVOLUZIONE LOCALE

MARTEDÌ Sereno. **Gelate deboli al mattino.**
MERCOLEDÌ Sereno. **Gelate deboli al mattino.**
GIOVEDÌ Sereno. Correnti da E. **Gelate diffuse e localmente persistenti.**
VENERDÌ Sereno. **Gelate diffuse e persistenti.**
TENDENZA Da sereno a nuvoloso. **Gelate diffuse.**

TEMPERATURE

PREVISTE nel PERIODO min: **-3,0° / -1,0°** max: **+6,0° / +9,0°**
MEDIA STORICA min: **0,0°** max: **+5,1°**
GIORNO
TEMPERATURE min: **-10,1° (1940)** / **+6,0° (1973)**
ESTREME del GIORNO max: **-3,2° (1907)** / **+14,3° (1921)**

PIOVOSITÀ dal 01/01/2017

Totale accumulato mm. **5**
(di cui neve) cm. **0**
Media storica mm. **48**
Variazione **-90%** mm. **-43**

Dati mensili **cumulato media variazio**
 (mm) **5** **65** **-60**

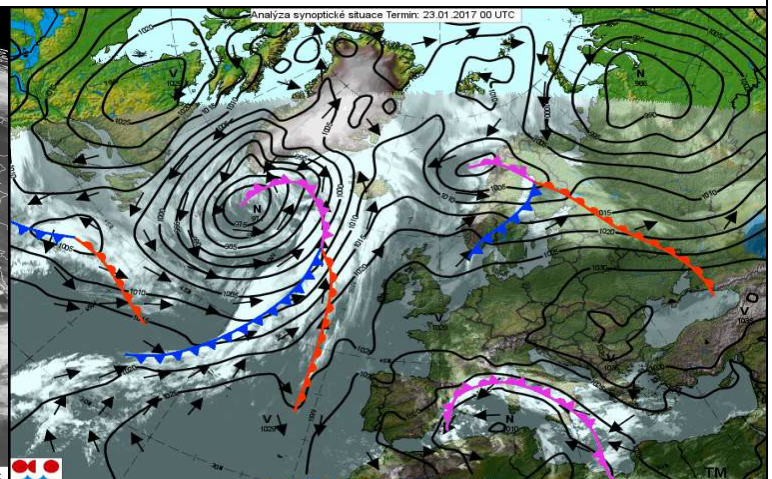
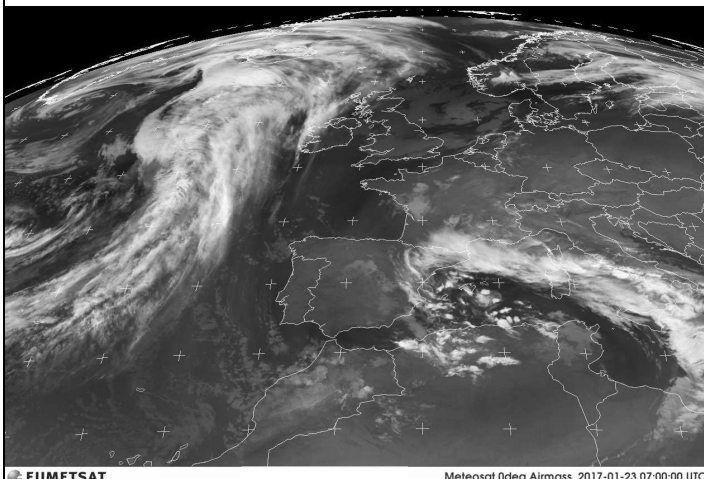
MARE

Media temp. acqua
mare

AVVISI

Viviamo un inverno estremamente anomalo che farà storia. A parte i drammi dell'Italia centrale per una serie di concause, il nord rimane al **secco ed al gelo**. Di fatto non piove da circa 2 mesi. Le proiezioni danno **cambiamenti significativi** non prima di febbraio. A risentirne la **qualità dell'aria** che tende a deteriorarsi progressivamente.

SITO METEO www.protezionecivileagrate.it



EUMETSAT

Meteosat 0deg Airmass, 2017-01-23 07:00:00 UTC

