



METEOBRIANZA 10 - 14 gennaio 2017



lunedì 9 gennaio 2017



sorge **08.02**

tram h **16.58**

Fase lunare

Bollettino n° 004/17

leva h **14.29**

cala h **04.22**

83% crescente

OSSERVAZIONI ORE 10:20 IN AGRATE BRIANZA

Cielo **Sereno – cirrostrati 1/8**
 Vento al suolo 10 m **SSE (205°) km/h 0** Max km/h **6** NW h **10:15**
 Temperatura C° 10 m **+0.1°** Max ieri **+2.2°** Min. notturna **-4.9°**
 Pressione a l. m. hPa **1022.5 – alta – in calo**
 Umidità relativa **73% - umido**
 Rad. solare max ieri **316 W/m² h 14:21 – bassa**
 Temperatura percepita **+2° - THSW (Temp/Humid/Sol/Wind)**
 Fenomeni in atto **Gelo moderato**

QUALITÀ dell'ARIA

NO2 (att. **200**) **81** **07/01**
PM10 (att. **50**) **27** **07/01**

MONTAGNA

Isoterma 0°: m. **0** **stabile**
 Limite neve: m. **0**

SITUAZIONE GENERALE

Continua ad affluire aria artica continentale dai Balcani che inumidendosi sull'Adriatico e bloccandosi sull'Appennino porta **NEVE** abbondante al c.sud. Il nord rimane **protetto dalla barriera alpina** e dall'alta pressione. Ma nelle prossime ore un **debole vortice** sull'alto Tirreno produrrà nubi anche al nord con **NEVE** debole sui monti e localmente in piano grazie al **cuscino di aria gelida**. Poche le variazioni termiche attese.

EVOLUZIONE LOCALE

MARTEDÌ Da poco nuvoloso a nuvoloso. Probabile **NEVISCHIO** o **NEVE** debole. **Gelo**.
MERCOLEDÌ Nuvoloso. **NEVISCHIO** residuo al mattino. **Schiarite** a sera. **Gelo**.
GIOVEDÌ Nuvoloso. Qualche **FIOCCO** locale nel pomeriggio. **Gelo**.
VENERDÌ Da nuvoloso a poco nuvoloso. **Gelo debole**.
TENDENZA Nubi e **schiarite**. **Gelate diffuse**.

TEMPERATURE

PREVISTE nel PERIODO min: **-5,0° / -2,0°** max: **+1,0° / +3,0°**
MEDIA STORICA GIORNO min: **-0,1°** max: **+4,8°**
TEMPERATURE ESTREME del GIORNO min: **-10,0° (1954)** / **+5,8° (1994)**
 max: **-3,3° (1954)** / **+12,4° (1975)**

PIOVOSITÀ dal 01/01/2017

Totale accumulato mm. **0**
(di cui neve) cm. **0**
Media storica mm. **19**
Variazione **-100%** mm. **-19**

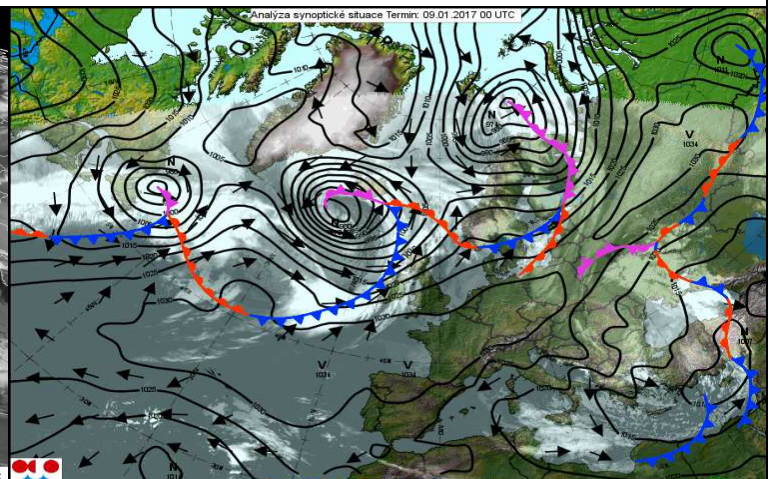
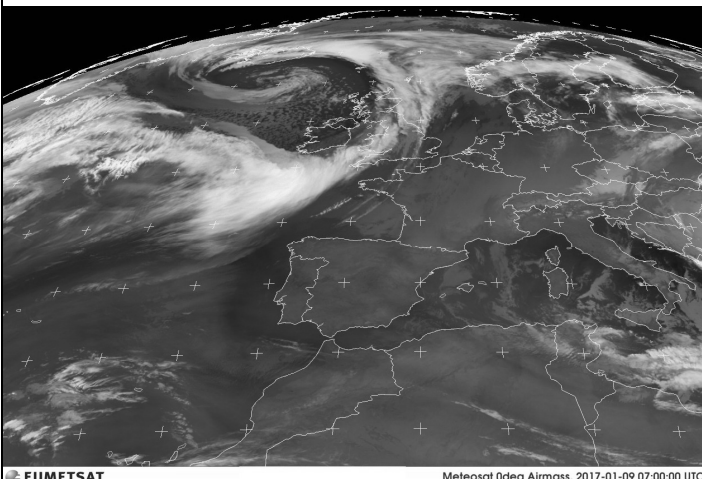
Dati mensili **cumulato media variazio**
 (mm) **0** **65** **-65**

MARE

Media temp. acqua mare

AVVISI

Il gelo continuerà per altri giorni. Del resto statisticamente sono questi i **giorni più freddi** dell'inverno (non i giorni della merla!). Questa stagione statistica e realtà combaciano. Molta **NEVE** al sud e qualcuno la invidia. E' probabile che nei prossimi giorni qualche **FIOCCO** farà la sua comparsa anche sulla piana padana per accontentare gli amatori del fenomeno. **MOLTA ATTENZIONE SULLE STRADE!**
 SITO METEO www.protezionecivileagrate.it



EUMETSAT

Meteosat 0deg Airmass, 2017-01-09 07:00:00 UTC

