



METEOBRIANZA 01 - 05 febbraio 2017



martedì 31 gennaio 2017



sorge **07.45**

tram h **17.28**

Fase lunare

Bollettino n° 014/17

leva h **09.34**

cala h **21.28**

10% crescente

OSSERVAZIONI ORE 22:22 IN AGRATE BRIANZA

Cielo **Coperto**
 Vento al suolo 10 m **SSE (165°) km/h 0** Max km/h **5 S h 15:39**
 Temperatura C° 10 m **+4.3°** Max oggi **+5.0°** Min. notturna **+3.2°**
 Pressione a l. m. hPa **1019.0 - alta - stabile**
 Umidità relativa **96% - molto umido**
 Rad. solare max oggi **93 W/m² h 12:17 - molto bassa**
 Temperatura percepita **+3° - THSW (Temp/Humid/Sol/Wind)**
 Fenomeni in atto **Freddo umido**

QUALITÀ dell'ARIA

NO2 (att. **200**) **116** **30/01**
PM10 (att. **50**) **153** **30/01**

MONTAGNA

Isoterma 0°: m. **2300** In discesa
 Limite neve: m. **1000** Stabile

SITUAZIONE GENERALE

L'alta pressione che ha dominato lungamente la scena è destinata a farsi, almeno momentaneamente, da parte. **Giovedì entreranno in scena le correnti occidentali con il loro contributo di pioggia sulle regioni settentrionali e finalmente la neve sulle Alpi. Venerdì avremo la fase più acuta del maltempo con piogge anche intense per il transito di due perturbazioni atlantiche. Da domenica graduale miglioramento. Le temperature si manterranno miti.** A metà mese possibile una nuova fase molto fredda.

EVOLUZIONE LOCALE

MERCOLEDÌ Coperto con foschie dense e locali nebbie. **Qualche pioviggine in serata. Mite.**
GIOVEDÌ Coperto con piogge in intensificazione dal pomeriggio. Neve a 1000 m.
VENERDÌ Coperto. Piogge anche intense con locali rovesci e isolati temporali. Neve a 1000 m.
SABATO Coperto con piogge (neve sopra i 1000m) in esaurimento nella giornata.
TENDENZA Graduale miglioramento. Massime in aumento. Lieve calo delle minime.

TEMPERATURE

PREVISTE nel PERIODO min: **+2,0° / +5,0°** max: **+6,0° / +10,0°**
MEDIA STORICA GIORNO min: **+0,5°** max: **+6,2°**
TEMPERATURE ESTREME del GIORNO min: **-6,9° (1947)** / **+7,5° (1955)**
 max: **-1,0° (1963)** / **+21,8° (1982)**

PIOVOSITÀ dal 01/01/2017

Totale accumulato mm. **5**
(di cui neve) cm. **0**
Media storica mm. **65**
Variazione **-92%** mm. **-60**

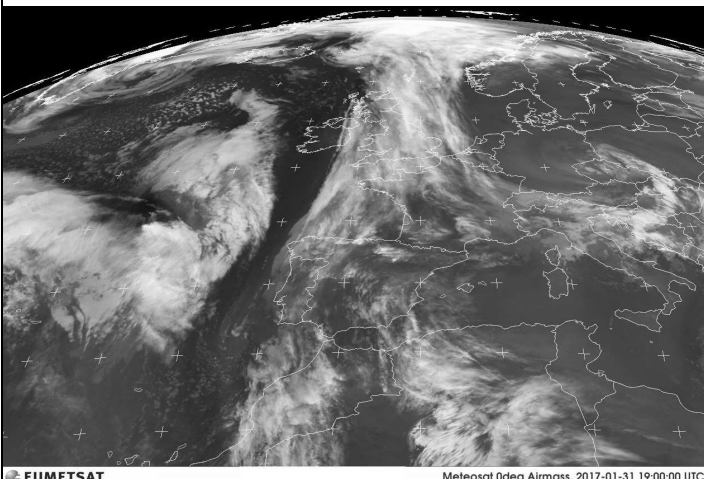
Dati mensili cumulado media variazio
 (mm) **5** **65** **-60**

MARE

Media temp. acqua mare

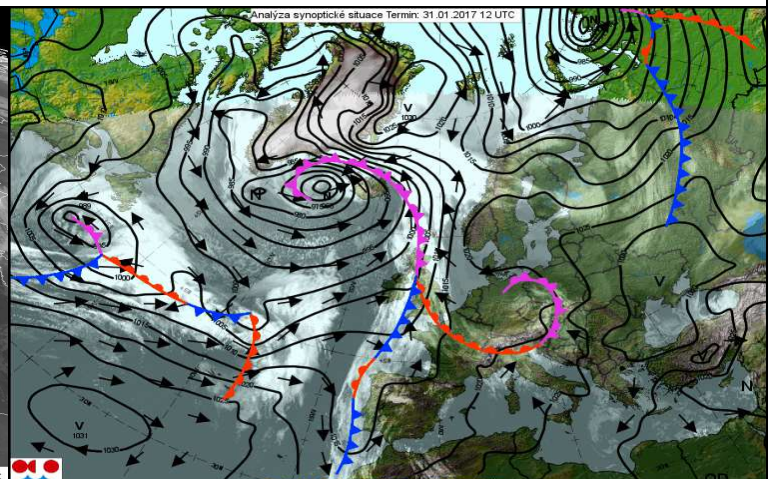
AVVISI

Domani cieli grigi ma generalmente asciutto. **Da giovedì la pioggia!** Inizialmente in forma debole e in aumento dal pomeriggio. **Venerdì le piogge potranno assumere carattere di rovescio o (occasionalmente) di temporale. Sabato nuove piogge. Domenica graduale miglioramento.** A trovare giovamento da questo passaggio perturbato il bilancio idrico, fortemente negativo, e la qualità dell'aria al momento pessima.
 SITO METEO www.protezionecivileagrate.it



EUMETSAT

Meteosat 0deg Airmass, 2017-01-31 19:00:00 UTC



Analyza synoptické situace Termin: 31.01.2017 12 UTC

