



# METEOBRIANZA 07 - 11 febbraio 2017



lunedì 6 febbraio 2017



sorge **07.38**

tram h **17.37**

Fase lunare

Bollettino n° 016/17



leva h **13.12**

cala h **03.18**

**70% crescente**

## OSSERVAZIONI ORE 09:58 IN AGRATE BRIANZA

Cielo **Nuvoloso – altostrati 8/8**  
 Vento al suolo 10 m **SE (128°) km/h 2** Max km/h **8 SE h 9:34**  
 Temperatura C° 10 m **+4.8°** Max ieri **+4.4°** Min. notturna **+4.0°**  
 Pressione a l. m. hPa **1001.7 - in aumento**  
 Umidità relativa **98% - molto umido**  
 Rad. solare max ieri **183 W/m² h 13:02 – estremamente bassa**  
 Temperatura percepita **+4° - THSW (Temp/Humid/Sol/Wind)**  
 Fenomeni in atto **Piovigine - umido**

## QUALITÀ dell'ARIA

**NO2** (att. 200) **87** **04/02**  
**PM10** (att. 50) **28** **04/02**

## MONTAGNA

Isoterma 0°: m. **1100 altalenante**  
 Limite neve: m. **700 In discesa**

## SITUAZIONE GENERALE

La depressione che ha portato **PIOGGE** e **NEVE** nel fine settimana si muove verso E. Pausa di 48 h. nelle precipitazioni. Un nuovo **fronte** si affaccia da W a metà settimana con **PIOGGE** e **NEVE** a quote medio-basse a causa di **aria fredda continentale** richiamata da E da una **depressione** in formazione sul Tirreno. Ancora non chiara l'evoluzione per il prossimo fine settimana.

## EVOLUZIONE LOCALE

**MARTEDÌ** Da sereno a poco nuvoloso. **Freddo al mattino.**  
**MERCOLEDÌ** Nubi in addensamento. **PIOGGE** in giornata. **NEVE** a 700. **Freddo umido.**  
**GIOVEDÌ** Nuvoloso. **PIOGGE** deboli. **NEVE** a 500. **Più freddo.**  
**VENERDÌ** Nuvoloso. **PIOGGE**. **NEVE** a 600. Temperatura stazionaria.  
**TENDENZA** Nuvoloso. **Freddo umido.**

## TEMPERATURE

**PREVISTE nel PERIODO** min: **+1,0° / +3,0°** max: **+6,0° / +9,0°**  
**MEDIA STORICA** min: **+1,0°** max: **+7,1°**  
**GIORNO** min: **-7,0° (1956)** / **+5,4° (1976)**  
**TEMPERATURE** max: **-2,6° (1991)** / **+16,3° (1909)**  
**ESTREME del GIORNO**

## PIOVOSITÀ dal 01/01/2017

**Totale accumulato** mm. **51**  
**(di cui neve)** cm. **0**  
**Media storica** mm. **77**  
**Variazione** **-34%** mm. **-26**

**Dati mensili** **cumulato media variazio**  
 (mm) **46** **55** **-9**

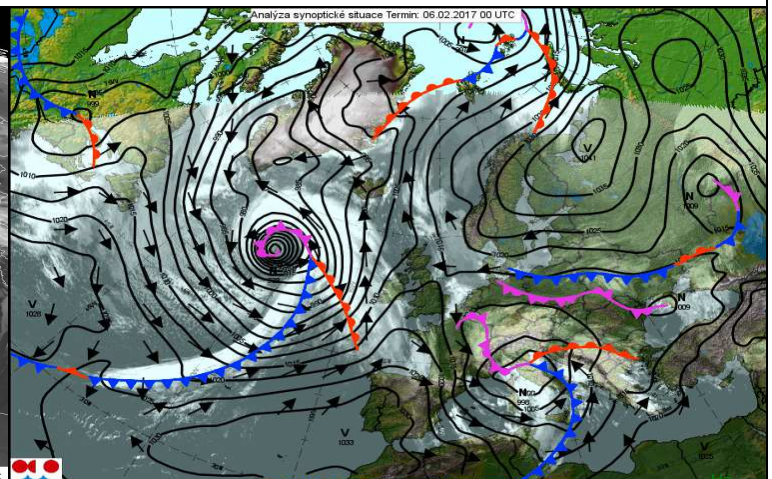
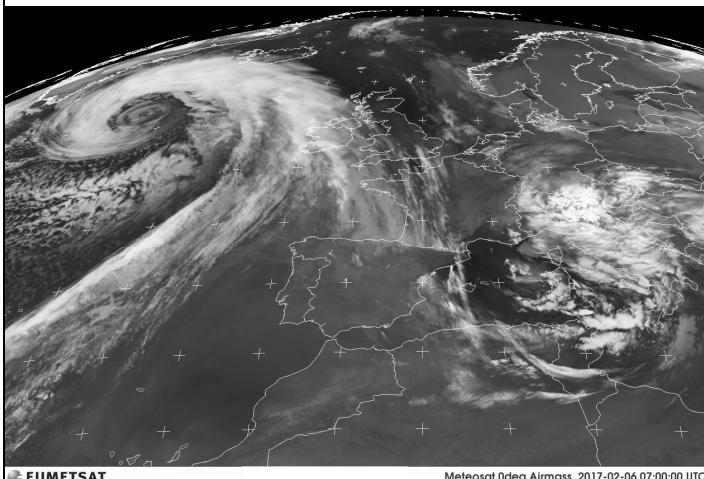
## MARE

**Media temp. acqua**  
**mare**

## AVVISI

**E' arrivata la NEVE sulle Alpi! L'inquinamento è tornato a livello fisiologico grazie alla PIOGGIA in pianura! Queste le buone notizie.** Ci attende una settimana condizionata ancora da **PIOGGE** in pianura e **NEVE** a quote di alta collina. Incombe **aria fredda** sull'EU orientale ma non è chiaro un eventuale ingresso sull'area mediterranea. Situazione da seguire. **Attenzione a slavine in montagna!**

SITO METEO [www.protezionecivileagrate.it](http://www.protezionecivileagrate.it)



EUMETSAT

Meteosat 0deg Airmass, 2017-02-06 07:00:00 UTC



Produced by IRI, Visual Weather meteorological visualization

