



# METEOBRIANZA 13 - 17 febbraio 2017



domenica 12 febbraio 2017



sorge **07.29**

tram h **17.46**

Fase lunare

Bollettino

leva h **19.34**

cala h **08.12**

**99% piena**

n° 019/17

## OSSERVAZIONI ORE 17:08 IN AGRATE BRIANZA

Cielo **Molto nuvoloso (8/8) Statocumuli**  
 Vento al suolo 10 m **SW (215°) km/h 0 Max km/h 3,2 SW h16:57**  
 Temperatura C° 10 m **+9.0° Max oggi +9.6° Min. notturna +5.3°**  
 Pressione a l. m. hPa **1027.1 alta - stabile**  
 Umidità relativa **80% - umido**  
 Rad. solare max oggi **234 W/m² h 13:21 - bassa**  
 Temperatura percepita **+8.9° - THSW (Temp/Humid/Sol/Wind)**  
 Fenomeni in atto **Mite, umido**

## QUALITÀ dell'ARIA

**NO2 (att.200) 66 11/02**  
**PM10 (att. 50) 42 11/02**

## MONTAGNA

Isoterma 0°: **m. 1500 In salita**  
 Limite neve: **m.**

## SITUAZIONE GENERALE

Correnti umide e miti, veicolate dal vortice al momento presente sulle coste portoghesi, stanno ancora interessando la regione padano alpina. Tale vortice è però destinato a risalire verso l'Islanda. **Sull'Europa e sul Mediterraneo avremo l'affermazione di una vasta area di alta pressione che darà ai prossimi giorni un connotato di stabilità e ci donerà una anticipazione di primavera con il ritorno del sole e temperature che saliranno ben oltre i 10°.**

## EVOLUZIONE LOCALE

**LUNEDÌ** Molto nuvoloso con qualche schiarita. **In serata possibili locali piovigini**  
**MARTEDÌ** Al mattino ancora molte nubi, **poi schiarite sempre più ampie.** Temperatura stabile.  
**MERCOLEDÌ** **Sereno o poco nuvoloso. Temperatura massima in aumento. Live calo della minima.**  
**GIOVEDÌ** **Ben soleggiato. Temperature massime verso i 15°, minime in ulteriore lieve calo.**  
**TENDENZA** Stabile, soleggiato. Temperatura stazionaria o in lieve calo nei valori massimi.

## TEMPERATURE

**PREVISTE nel PERIODO** min: **+2,0° / +5,0°** max: **+10,0° / +14,0°**  
**MEDIA STORICA** min: **+1,2°** max: **+7,6°**  
**GIORNO** min: **-11,1° (1929)** / **+9,1° (1966)**  
**TEMPERATURE** max: **-7,6° (1929)** / **+16,2° (1998)**  
**ESTREME del GIORNO**

## PIOVOSITÀ dal 01/01/2017

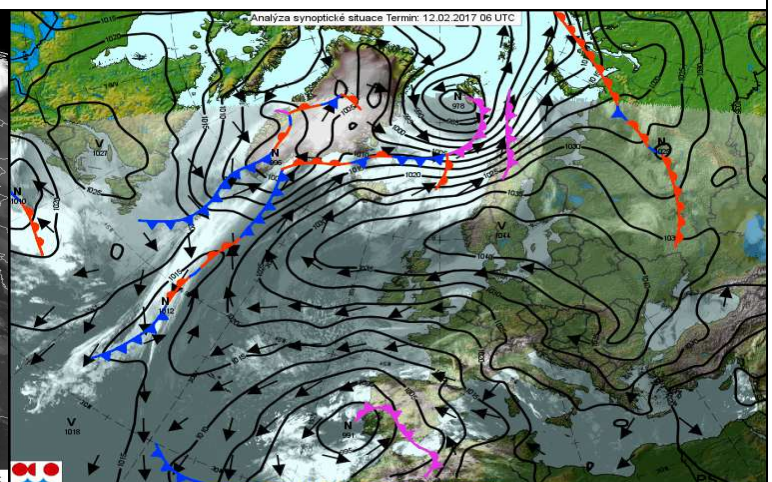
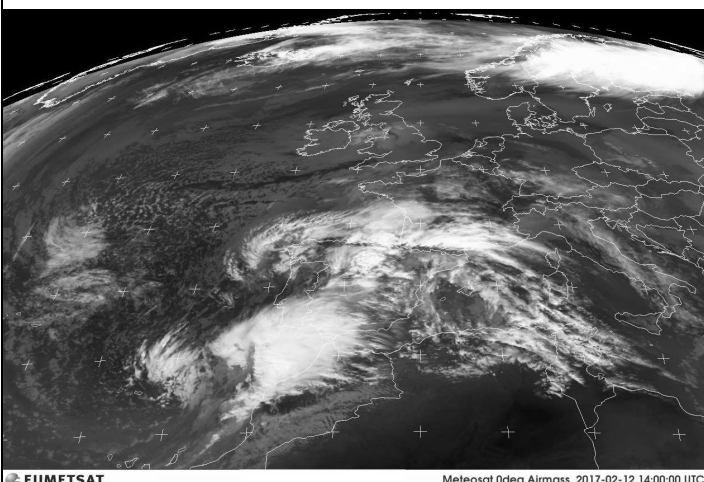
**Totale accumulato** mm. **59**  
**(di cui neve)** cm. **0**  
**Media storica** mm. **89**  
**Variazione** **-33%** mm. **-30**  
**Dati mensili** **cumulato media variazio**  
 (mm) **54 55 -1**

## MARE

**Media temp. acqua**  
**mare**

## AVVISI

Domani e nella mattinata di martedì vedremo ancora molte nubi anche se con qualche apertura. **Da martedì pomeriggio il cielo andrà liberandosi e per il resto della settimana il tempo sarà ben soleggiato e con temperature massime in decisa risalita su valori che ci preannunciano la prossima primavera.** Ma l'inverno potrebbe riservarci ancora sorprese anche nel prossimo mese...  
 SITO METEO [www.protezionecivileagrate.it](http://www.protezionecivileagrate.it)



EUMETSAT

Meteosat 0deg Airmass, 2017-02-12 14:00:00 UTC

