



METEOBRIANZA 21 - 25 febbraio 2017



lunedì 20 febbraio 2017



sorge **07.17**

tram h **17.57**

Fase lunare

Bollettino



leva h **02.36**

cala h **12.20**

39% calante

n° **022/17**

OSSERVAZIONI ORE 15:17 IN AGRATE BRIANZA

Cielo **Velato – nubi basse 6/8**
 Vento al suolo 10 m **SE (133°) km/h 0** Max km/h **6 SE h15:17**
 Temperatura C° 10 m **+8.9°** Max oggi **+9.3°** Min. notturna **+2.1°**
 Pressione a l. m. hPa **1022.0 alta – in calo**
 Umidità relativa **82% - umido**
 Rad. solare max oggi **302 W/m² h 15:30 – bassa**
 Temperatura percepita **+13° - THSW (Temp/Humid/Sol/Wind)**
 Fenomeni in atto **Umido – inversione termica - fresco**

QUALITÀ dell'ARIA

NO2 (att.200) 114 16/02
PM10 (att. 50) 52 16/02

MONTAGNA

Isoterma 0°: m. **1400 In salita**
 Limite neve: m.

SITUAZIONE GENERALE

Alta pressione centrata su medio Atlantico spinge correnti occidentali verso EU centrale e marginalmente le Alpi con pochi fenomeni. Condizioni **stabili** su area mediterranea. Qualche **impulso** provocherà **debole variabilità** sino al fine settimana. **Inversione termica** con foschie, nebbie e freddo al mattino in pianura mentre ci saranno sole o poche nubi e temperature miti in montagna.

EVOLUZIONE LOCALE

MARTEDÌ Nubi basse e foschie al mattino. **Schiarite nel pomeriggio.** Temperatura stazionaria.
MERCOLEDÌ Nubi basse e foschie al mattino. **Schiarite nel pomeriggio.** Temperatura stazionaria.
GIOVEDÌ Nuvoloso. Foschie. **Qualche PIOVIGGINE a sera. Min in risalita.**
VENERDÌ Da nuvoloso a poco nuvoloso. **Schiarite.** Temperatura stazionaria.
TENDENZA Tempo incerto. **Accentuazione del freddo al mattino.**

TEMPERATURE

PREVISTE nel PERIODO min: **+2,0° / +4,0°** max: **+10,0° / +14,0°**
MEDIA STORICA min: **+2,0°** max: **+8,7°**
GIORNO min: **-7,2° (1932)** / **+8,7° (1966)**
TEMPERATURE max: **-1,6° (1948)** / **+19,0° (1926)**
ESTREME del GIORNO

PIOVOSITÀ dal 01/01/2017

Totale accumulato mm. **59**
(di cui neve) cm. **0**
Media storica mm. **104**
Variazione **-43%** mm. **-45**

MARE

Media temp. acqua
mare

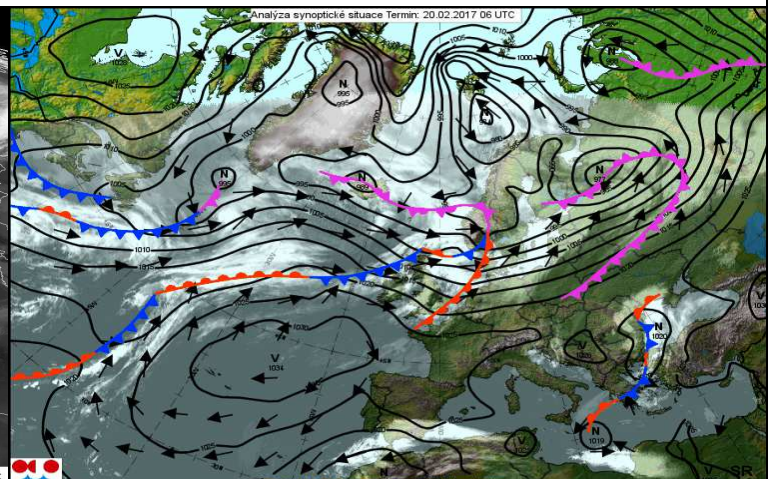
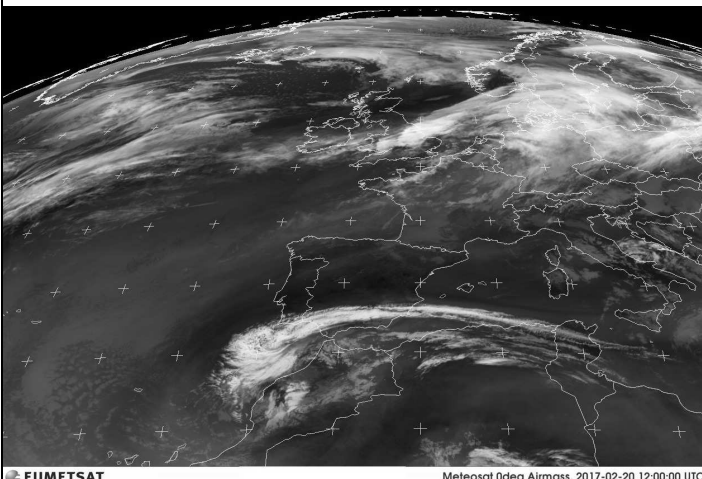
Dati mensili cumulado media variazio

Dati mensili
 (mm) **54 55 -1**

AVVISI

Temperature relativamente miti. Condizionate però **dall'inversione termica** che porta **freddo umido** al mattino insieme a nubi basse, nebbie o foschie in pianura. **Schiarite e mitezza** nel pomeriggio. Molto meglio in montagna dove salvo passaggi nuvolosi temporanei regnerà il sole con temperature **pre-primaverili**. Variabilità debole e temporanea durante la settimana.

SITO METEO www.protezionecivileagrate.it



EUMETSAT

Meteosat 0deg Airmass, 2017-02-20 12:00:00 UTC

