



METEOBRIANZA 23 - 27 febbraio 2017



mercoledì 22 febbraio 2017



sorge **07.13**

tram h **18.00**

Fase lunare

Bollettino

leva h **04.19**

cala h **13.55**

22% calante

n° 023/17

OSSERVAZIONI ORE 09:57 IN AGRATE BRIANZA

Cielo **Velato – nubi basse 7/8**
 Vento al suolo 10 m **NE (36°) km/h 0** Max km/h **8 SE h 04:56**
 Temperatura C° 10 m **+5.7°** Max ieri **+15.0°** Min. notturna **+3.7°**
 Pressione a l. m. hPa **1019.0 alta – in salita**
 Umidità relativa **99% - molto umido**
 Rad. solare max ieri **585 W/m² h 14:35 – medio-bassa**
 Temperatura percepita **+6° - THSW (Temp/Humid/Sol/Wind)**
 Fenomeni in atto **Umido – inversione termica - fresco**

QUALITÀ dell'ARIA

NO2 (att.200) 85 20/02
PM10 (att. 50) 79 20/02

MONTAGNA

Isoterma 0°: m. **1400 In salita**
 Limite neve: m.

SITUAZIONE GENERALE

Presente ancora l'alta pressione centrata su medio Atlantico. Tuttavia un **fronte freddo** visibile su Inghilterra scava un corridoio e si presenterà debolmente attivo sul nord Italia tra domani sera e venerdì. Qualche **PIOVIGGINE** attesa localmente. Ripresa del **bel tempo tra sabato e domenica.** Un po' di vento e **fresco al mattino** nel fine settimana. **Variabilità** prevista nella prossima settimana.

EVOLUZIONE LOCALE

GIOVEDÌ Nubi in aumento. **PIOVIGGINI** a sera. **Min in aumento.**
VENERDÌ Nuvoloso. **PIOVIGGINI** al mattino. **Schiarite** nel pomeriggio/sera. Temp. stazionaria.
SABATO Sereno. Ventilato. **Freddo al mattino.**
DOMENICA Sereno. Qualche velatura. **Freddo al mattino.**
TENDENZA Ritorno delle nubi. Si apre un periodo **PIOVOSO.**

TEMPERATURE

PREVISTE nel PERIODO min: **+3,0° / +5,0°** max: **+10,0° / +13,0°**
MEDIA STORICA min: **+2,4°** max: **+9,2°**
TEMPERATURE min: **-9,5° (1901)** / **+8,6° (1990)**
ESTREME del GIORNO max: **+1,4° (1982)** / **+21,2° (1990)**

PIOVOSITÀ dal 01/01/2017

Totale accumulato mm. **59**
(di cui neve) cm. **0**
Media storica mm. **108**
Variazione **-45%** mm. **-49**

Dati mensili cumulado media variazio
 (mm) **54 55 -1**

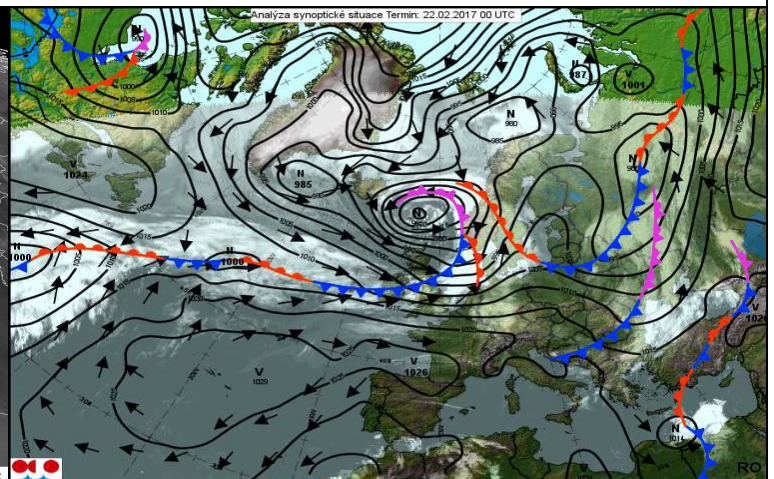
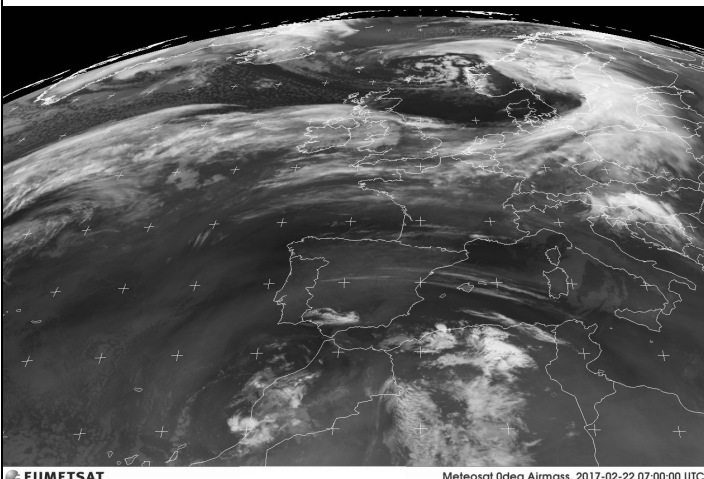
MARE

Media temp. acqua
mare

AVVISI

Parentesi di variabilità tra domani e venerdì. Possibile qualche debole **PIOGGIA.** Ritorno del **bel tempo** nel fine settimana con **mattinate fresche** ma pomeriggi **assolati e miti.** Situazione ottimale per gite ed escursioni con **molta attenzione in montagna.** Poi però si apre una settimana all'insegna di **variabilità perturbata.** Inizia il caratteristico tempo marzolino.....

SITO METEO www.protezionecivileagrate.it



EUMETSAT

Meteosat 0deg Airmass, 2017-02-22 07:00:00 UTC

