



METEOBRIANZA 07 - 11 marzo 2017



lunedì 6 marzo 2017

sorge h **06.52**
leva h **12.01**

tram h **18.16**
cala h **02.16**

Fase lunare
56% crescente

Bollettino
n° 028/17

OSSERVAZIONI ORE 09:37 IN AGRATE BRIANZA

Cielo **Nuvoloso – strato-cumuli 5/8**
 Vento al suolo 10 m **ESE (163°) km/h 2 Max km/h 6 N h 05:04**
 Temperatura C° 10 m **+8.8° Max ieri +13.3° Min. notturna +4.1°**
 Pressione a l. m. hPa **1006.3 bassa - stabile**
 Umidità relativa **81% - umido**
 Rad. solare max ieri **856 W/m² h 13:57 - media**
 Temperatura percepita **+11° - THSW (Temp/Humid/Sol/Wind)**
 Fenomeni in atto **Fresco - umido - debolmente ventilato.**

QUALITÀ dell'ARIA

NO2 (att.200) 52 04/03
PM10 (att. 50) 32 04/03

MONTAGNA

Isoterma 0°: m. 1600 stabile
 Limite neve: m. 1000 stabile

SITUAZIONE GENERALE

Un veloce fronte freddo seguito da forti correnti settentrionali sta attraversando le Alpi occidentali. Dilagherà sulla pianura in serata con **PIOGGE** sparse e locali **ROVESCI. NEVE** a quote medie. Al suo seguito in arrivo il vento di **foehn** tra valli ed alte pianure. La pressione tenderà ad aumentare da domani e **stabilizzerà il tempo** sino al fine settimana. Temperatura altalenante.

EVOLUZIONE LOCALE

MARTEDÌ Da nuvoloso a sereno nel pomeriggio. **Venti moderati di foehn.** Temperatura stazion.
MERCOLEDÌ Nubi sparse. Calo del vento. **Min in diminuzione.**
GIOVEDÌ Sereno. **Freddo** al mattino. **Mite** nel pomeriggio.
VENERDÌ Sereno o poco nuvoloso. **Ripresa termica.**
TENDENZA Sereno o poco nuvoloso. Temperatura stazionaria.

TEMPERATURE

PREVISTE nel PERIODO min: **+3,0° / +5,0°** max: **+9,0° / +13,0°**
MEDIA STORICA min: **+4,1°** max: **+11,7°**
GIORNO min: **-5,0° (1971)** / **+10,2° (1979)**
TEMPERATURE max: **+0,4° (1971)** / **+21,5° (1953)**
ESTREME del GIORNO

PIOVOSITÀ dal 01/01/2017

Totale accumulato mm. **89**
(di cui neve) cm. **0**
Media storica mm. **134**
Variazione **-33%** mm. **-45**

Dati mensili cumulato media variazio
 (mm) **15 70 -55**

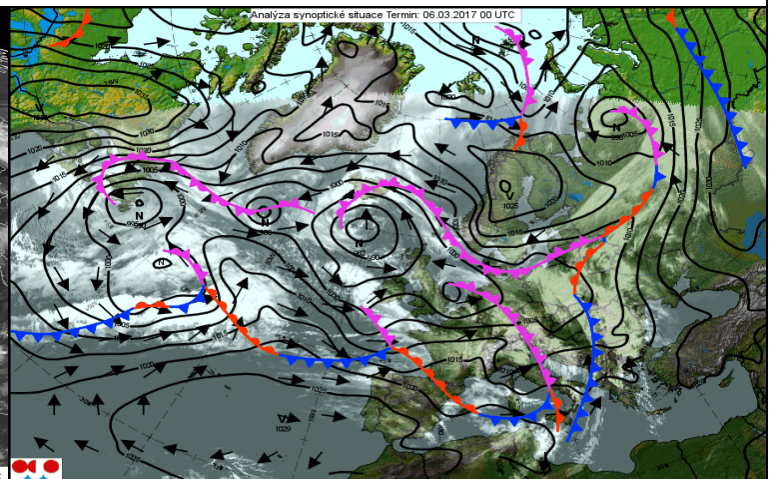
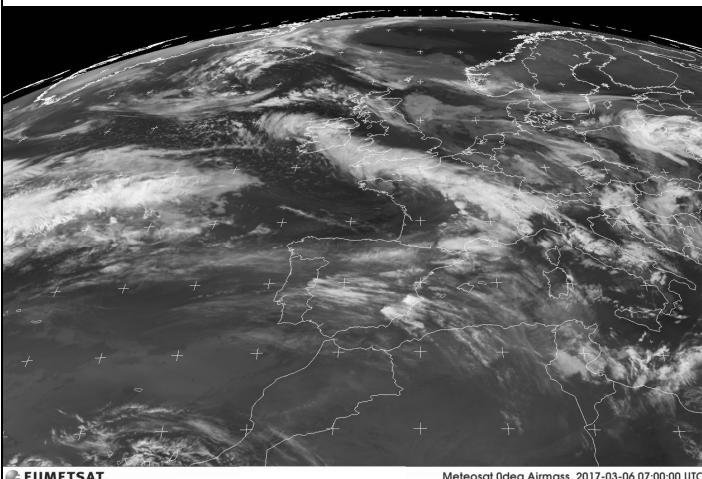
MARE

Media temp. acqua
mare

AVVISI

In arrivo un veloce fronte freddo con PIOGGE in pianura, **NEVE** in montagna e **VENTI** molto forti specialmente sui mari occidentali. Un ferita tipica del mese che però guarirà presto lasciando una settimana con **sole e temperature miti** di giorno, ma un po' di **freddo al mattino**. Sintomo di lotta tra la coda dell'inverno e l'incipiente primavera. **Attenzione in montagna!**

SITO METEO www.protezionecivileagrate.it



EUMETSAT

Meteosat 0deg Airmass, 2017-03-06 07:00:00 UTC

