



# METEOBRIANZA 23 - 27 marzo 2017



mercoledì 22 marzo 2017



sorge h 06.22

tram h 18.38

Fase lunare

Bollettino n° 035/17

leva h 02.58

cala h 12.36

38% calante

## OSSERVAZIONI ORE 09:46 IN AGRATE BRIANZA

Cielo Nuvoloso – nembostrati 8/8  
 Vento al suolo 10 m ESE (130°) km/h 5 Max km/h 18 E h 08:47  
 Temperatura C° 10 m +11.1° Max ieri +15.6° Min. notturna +10.9°  
 Pressione a l. m. hPa 1010.4 - bassa - in temporanea salita  
 Umidità relativa 96%  
 Rad. solare max ieri 257 W/m<sup>2</sup> h 13:25 molto bassa  
 Temperatura percepita +12° - THSW (Temp/Humid/Sol/Wind)  
 Fenomeni in atto Uggioso. Umido. Ventilato. Mite

## QUALITÀ dell'ARIA

NO<sub>2</sub> (att. 200) 97 20/03  
 PM10 (att. 50) 80 20/03

## MONTAGNA

Isoterma 0°: m. 2400 In discesa  
 Limite neve: m. - - - - -

## SITUAZIONE GENERALE

La mappa sinottica dell'EU mostra un **vortice centrato su Inghilterra** con vari **fronti** associati. Detto vortice tende a muoversi verso S e a "tuffarsi" in Mediterraneo. Gli effetti deriveranno dalla posizione che assumerà ovvero la maggiore vicinanza all'Iberia piuttosto che all'Italia. Quindi **PIOGGE sparse e deboli** iniziali. Poi **PIOGGE moderate** tra domani e venerdì mattina. **Variabile il fine settimana**. Temperatura in **temporanea discesa** specie le max.

## EVOLUZIONE LOCALE

**GIOVEDÌ** Molto nuvoloso. **PIOGGE moderate**. **NEVE a 1700**. Max in **diminuzione**.  
**VENERDÌ** Nubi al mattino. **Schiarite nel pomeriggio**. **PIOGGE deboli** residue. Temp. in **ripresa**.  
**SABATO** **Schiarite iniziali**. Nubi nel pomeriggio con rischio **TEMPORALI**. Temp. stazionaria.  
**DOMENICA** Molto nuvoloso. **PIOGGE moderate**. **NEVE a 1400**. **Calo termico**.  
**TENDENZA** Ancora nubi e **PIOGGIA**. **NEVE a 1300**. Segue miglioramento. **Fresco**.

<u>PREVISTE nel PERIODO</u>	min: +7,0° / +10,0°	max: +13,0° / +16,0°
<u>MEDIA STORICA GIORNO</u>	min: +6,4°	max: +14,5°
<u>TEMPERATURE ESTREME del GIORNO</u>	min: -1,3° (1919)	max: +14,9° (2002)
	max: +3,8° (1928)	max: +24,9° (2002)

## PIOVOSITÀ dal 01/01/2017

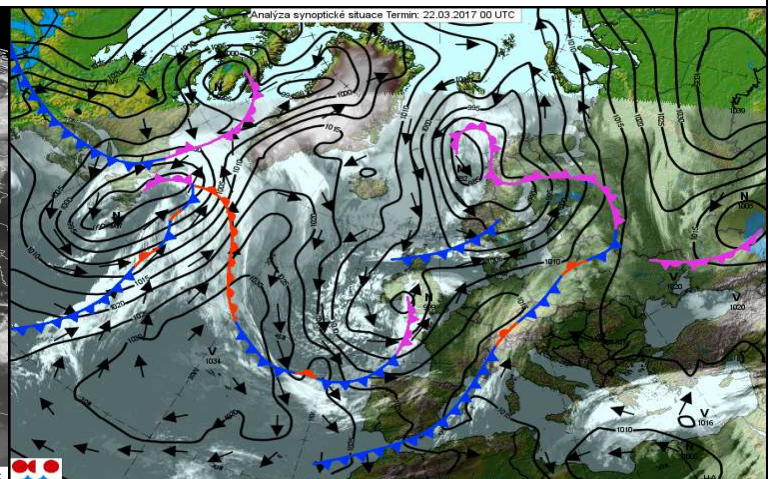
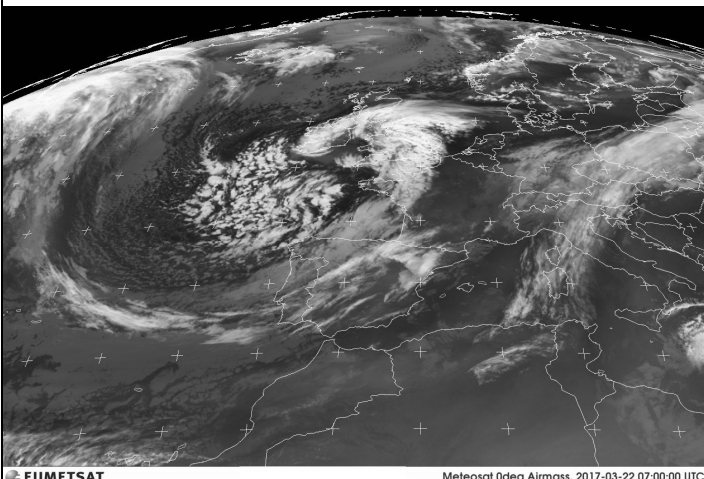
Totale accumulato	mm.	89
(di cui neve)	cm.	0
Media storica	mm.	170
Variazione	-48%	mm. -81
<b>Dati mensili cumulado media variazio</b>		
Dati mensili (mm)	15	70 -55

MARE  
Media temp. acqua mare

## AVVISI

**Confermato l'arrivo della PIOGGIA**. Qualche dubbio sull'accumulo atteso in quanto dipende dal posizionamento della saccatura. Ricordiamo che c'è bisogno di acqua specialmente al nord! Anche **l'inquinamento** rimane a livelli alti. **Vento e pioggia dovrebbero ridimensionarlo**. La temperatura registrerà dati vicini alle medie del periodo. **Marzo è risultato sinora piuttosto "caldo"**.

SITO METEO [www.protezionecivileagrate.it](http://www.protezionecivileagrate.it)



EUMETSAT

Meteosat 0deg Airmass, 2017-03-22 07:00:00 UTC

