



METEOBRIANZA 15 - 19 aprile 2017



venerdì 14 aprile 2017



sorge h **06.39**

tram h **20.08**

Fase lunare

Bollettino n° 045/17

leva h **23.17**

cala h **08.37**

93% calante

OSSERVAZIONI ORE 11:11 IN AGRATE BRIANZA

Cielo **Nuvoloso (4/8) Altocumuli**
 Vento al suolo 10 m **S (176°) km/h 3 Max km/h 13 SE h 11:07**
 Temperatura C° 10 m **+18.9° Max ieri +25.6° Min. notturna +11.7°**
 Pressione a l. m. hPa **1012.4 - stabile**
 Umidità relativa **63%**
 Rad. solare max ieri **798 W/m² h 13:54 media**
 Temperatura percepita **+24° - THSW (Temp/Humid/Sol/Wind)**
 Fenomeni in atto **Molto mite - debolmente ventilato**

QUALITÀ dell'ARIA

NO2 (att.200) 112 12/04
PM10 (att. 50) 24 12/04

MONTAGNA

Isoterma 0°: **m. 2700 In calo**
 Limite neve: **m. 2000 - - -**

SITUAZIONE GENERALE

Tra questa sera e la giornata di domani, il **transito di un fronte freddo da NW causerà precipitazioni sotto forma di rovesci o temporali**, più intensi su NE ed Emilia Romagna. **Correnti più fresche al seguito della perturbazione riporteranno il sole già dalla giornata di domenica** insieme ad una fresca ventilazione settentrionale. **Anche la Pasquetta trascorrerà ben soleggiata e con temperature molto gradevoli** seppure più basse di quelle degli ultimi giorni. Possibile instabilità e ulteriore calo termico da metà settimana.

EVOLUZIONE LOCALE

SABATO Da nuvoloso a molto nuvoloso con **possibili rovesci e temporali. Più fresco.**
DOMENICA **Ben soleggiato. Ventilato da N. Temperature intorno ai 20°**
LUNEDÌ **Ben soleggiato con temperature massime poco oltre i 20° e minime in lieve calo.**
MARTEDÌ **Ben soleggiato. Più fresco.**
TENDENZA Temperature in diminuzione ed aumento dell'instabilità (da confermare)

PREVISTE nel PERIODO min: **+7,0° / +12,0°** max: **+19,0° / +23,0°**
MEDIA STORICA min: **+8,8°** max: **+18,2°**
TEMPERATURE min: **+1,1° (1913)** / **+14,8° (1961)**
ESTREME del GIORNO max: **+10,0° (1958)** / **+28,2° (1949)**

MARE

Media temp. acqua **16.3°**
mare (medio adriatico)

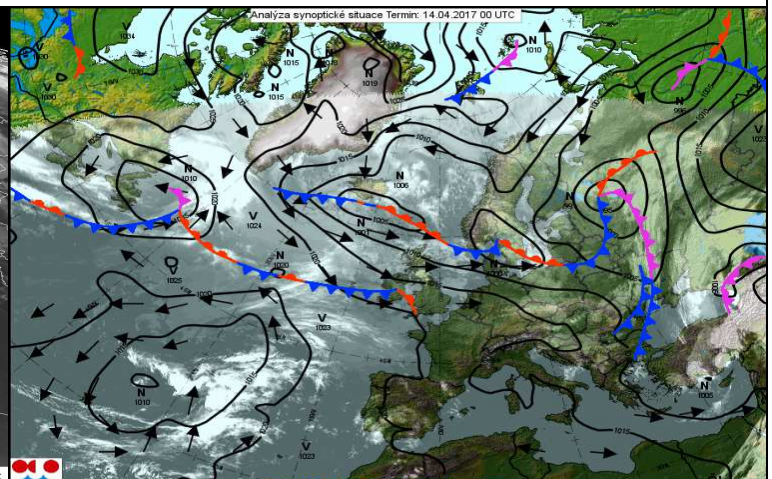
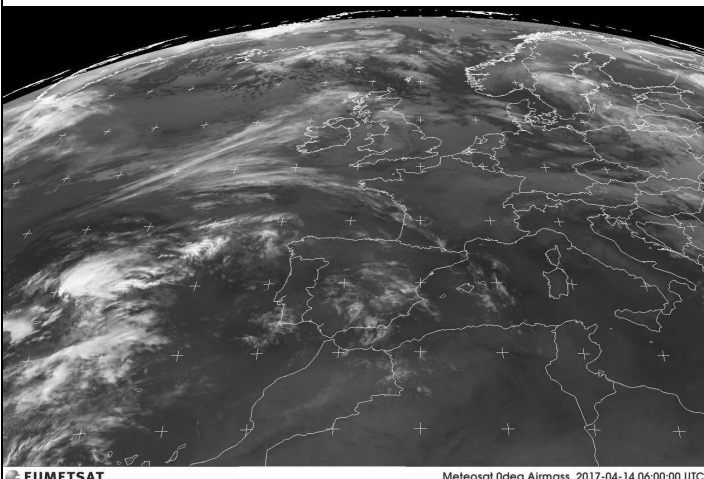
PIOVOSITÀ dal 01/01/2017

Totale accumulato mm. **109**
(di cui neve) cm. **0**
Media storica mm. **230**
Variazione **-53%** mm. **-121**

Dati mensili **cumulato media variazio**
 (mm) **3 85 -82**

AVVISI

Questa sera ma **soprattutto domani** potremmo avere finalmente **un po' di pioggia sotto forma di rovesci o temporali**. Queste precipitazioni tuttavia non cambieranno significativamente i pesante deficit idrico. **Dalla giornata di Pasqua tornerà a splendere il sole e le temperature torneranno poco sopra i 20°**. Maggiore instabilità e un più deciso calo termico potrebbero aversi da metà settimana (da confermare).
 SITO METEO www.protezionecivileagrate.it



EUMETSAT

Meteosat 0deg Airmass, 2017-04-14 06:00:00 UTC



Prodotto ed. s.r.l. VisualWeather meteorological visualization

