



# METEOBRIANZA 22 - 26 aprile 2017



venerdì 21 aprile 2017



sorge h 06.27

tram h 20.17

Fase lunare

Bollettino n° 048/17

leva h 03.54

cala h 14.24

35% calante

## OSSERVAZIONI ORE 09:45 IN AGRATE BRIANZA

Cielo Sereno - 0/8  
 Vento al suolo 10 m S (189°) km/h 3 Max km/h 21 NE h 08:57  
 Temperatura C° 10 m +10.6° Max ieri +18.3° Min. notturna +5.2°  
 Pressione a l. m. hPa 1028.7 - alta in salita  
 Umidità relativa 50% - nella media  
 Rad. solare max oggi 819 W/m<sup>2</sup> h 15:43 media  
 Temperatura percepita +15° - THSW (Temp/Humid/Sol/Wind)  
 Fenomeni in atto Vento variabile moderato

## QUALITÀ dell'ARIA

NO<sub>2</sub> (att.200) 36 19/04  
 PM<sub>10</sub> (att. 50) 12 19/04

## MONTAGNA

Isoterma 0°: m. 1600 In salita  
 Limite neve: m. - - - -

## SITUAZIONE GENERALE

Si va esaurendo l'afflusso di aria polare che ha caratterizzato questi giorni. Si estende l'alta pressione atlantica garantendo condizioni stabili e temperatura in risalita. Qualche nube di passaggio tra domenica e lunedì. Un ulteriore affondo di aria fredda dalle regioni polari si intravede a metà settimana accompagnata da PIOGGE (da confermare).

## EVOLUZIONE LOCALE

**SABATO** Sereno. Vento debole. Temperatura in aumento.  
**DOMENICA** Sereno al mattino. Nubi nel pomeriggio. Vento debole. Ulteriore risalita termica.  
**LUNEDÌ** Nuvoloso. Possibile qualche PIOVIGGINE. Max in calo.  
**MARTEDÌ** Molto nuvoloso. Qualche PIOGGIA e locali TEMPORALI. Temperatura stazionaria.  
**TENDENZA** Nubi con PIOGGE e possibili locali TEMPORALI. Fresco.

PREVISTE nel PERIODO min: +5,0° / +7,0° max: +18,0° / +21,0°  
MEDIA STORICA min: +9,5° max: +18,7°  
GIORNO  
TEMPERATURE min: +2,9° (2001) / +17,0° (1949)  
ESTREME del GIORNO max: +8,4° (2001) / +27,4° (1911)

## PIOVOSITÀ dal 01/01/2017

Totale accumulato mm. 109  
 (di cui neve) cm. 0  
 Media storica mm. 250  
 Variazione -56% mm. -141

Dati mensili cumulado media variazio  
 (mm) 3 85 -82

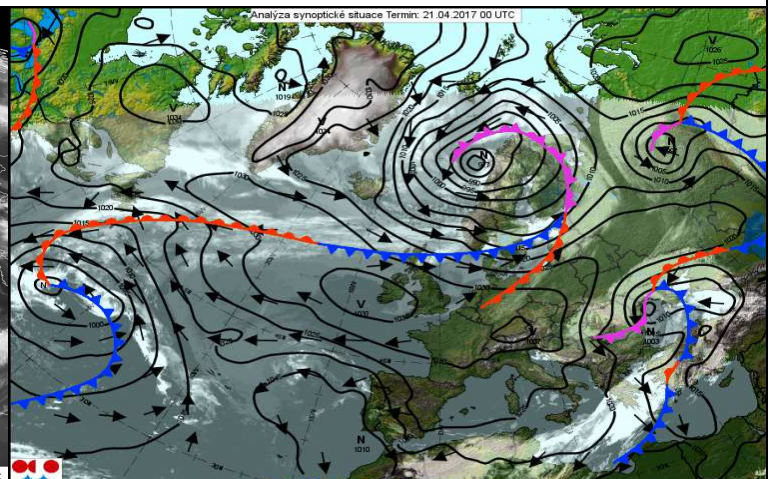
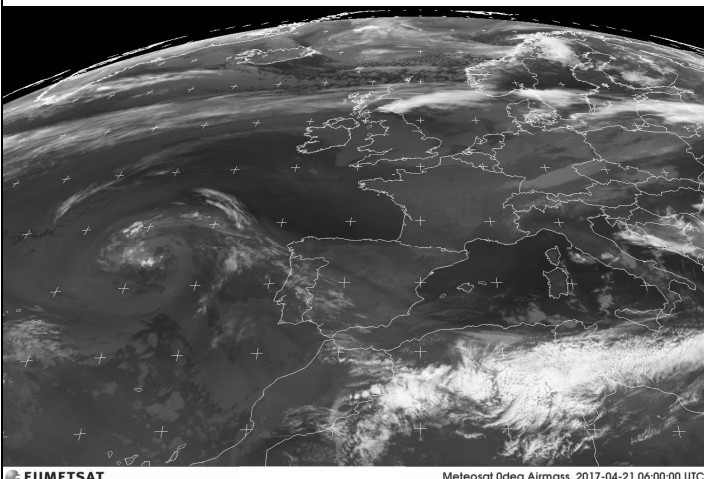
## MARE

Media temp. acqua 15°  
 mare (medio adriatico)

## AVVISI

Si va esaurendo il freddo fuori stagione. Si presenta mite il fine settimana. Tuttavia le carte mostrano una nuova discesa di aria fredda da latitudini settentrionali questa volta accompagnata da nubi e PIOGGE a causa di una depressione che dovrebbe formarsi a sud delle Alpi. La cosa ha il 60% delle probabilità di avverarsi. Per questo è da confermare nei prossimi bollettini. Buon w.e.

SITO METEO [www.protezionecivileagrate.it](http://www.protezionecivileagrate.it)



EUMETSAT

Meteosat 0deg Airmass, 2017-04-21 06:00:00 UTC

