



# METEOBRIANZA 25 - 29 aprile 2017



lunedì 24 aprile 2017



sorge h 06.22

tram h 20.21

Fase lunare

Bollettino n° 049/17

leva h 05.31

cala h 17.52

9% calante

## OSSERVAZIONI ORE 09:18 IN AGRATE BRIANZA

Cielo **Coperto**  
 Vento al suolo 10 m **E (108°) km/h 2** Max km/h **13 h 02:46**  
 Temperatura C° 10 m **+12.9°** Max ieri **+22.7°** Min. notturna **+12,8°**  
 Pressione a l. m. hPa **1019.2 - alta in salita**  
 Umidità relativa **80% - umido**  
 Rad. solare max oggi **n.d.**  
 Temperatura percepita **+12.7° - THSW (Temp/Humid/Sol/Wind)**  
 Fenomeni in atto **Fresco - umido. Debolmente ventilato**

## QUALITÀ dell'ARIA

NO2 (att. 200) **84** 22/04  
PM10 (att. 50) **26** 22/04

## MONTAGNA

Isoterma 0°: m. **2400** In discesa  
 Limite neve: m. **1600** In discesa

## SITUAZIONE GENERALE

**La vasta area di alta pressione ben visibile dall'immagine satellitare sull'Europa centrale e meridionale subirà un temporaneo cedimento ad opera di una perturbazione nord atlantica legata ad una depressione sulla Scandinavia. La formazione di un minimo di pressione secondario sul mar Ligure determinerà da metà settimana condizioni di tempo perturbato con piogge sotto forma di rovesci e temporali. Le precipitazioni localmente potranno risultare anche intense. Ritorno dell'alta pressione nel fine settimana.**

## EVOLUZIONE LOCALE

**MARTEDÌ** Da nuvoloso a molto nuvoloso. Prime piogge e rovesci sui monti in estensione al piano  
**MERCOLEDÌ** Coperto con piogge anche intense sotto forma di rovesci e temporali. Fresco  
**GIOVEDÌ** Nella notte ancora piogge. Poi variabile con alternanza di rovesci e **schiarite**. Fresco.  
**VENERDÌ** Precipitazioni residue. **Schiarite sempre più ampie**. Molto fresco al mattino.  
**TENDENZA** **Ben soleggiato. Molto fresco al mattino. Massime in deciso aumento.**

PREVISTE nel PERIODO min: **+5,0° / +12,0°** max: **+18,0° / +18,0°**  
MEDIA STORICA min: **+10,0°** max: **+19,5°**  
GIORNO  
TEMPERATURE min: **+1,2° (1919)** / **+15,5° (1943)**  
ESTREME del GIORNO max: **+9,2° (1982)** / **+28,3° (1907)**

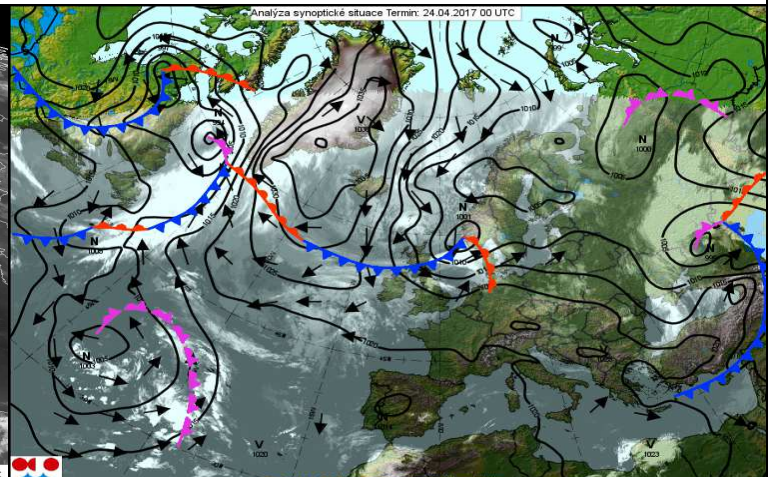
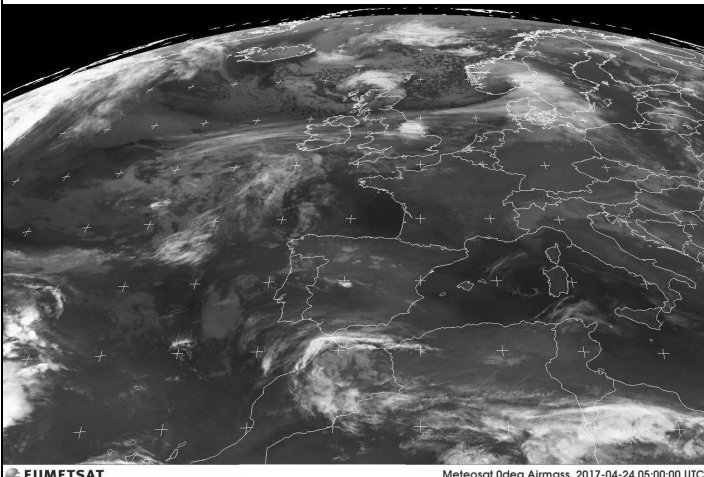
MARE  
**Media temp. acqua** **15°**  
**mare (medio adriatico)**

## PIOVOSITÀ dal 01/01/2017

Totale accumulato mm. **109**  
(di cui neve) cm. **0**  
Media storica mm. **258**  
Variazione **-58%** mm. **-149**  
Dati mensili cumulado media variazio  
 (mm) **3** **85** **-82**

## AVVISI

Nei prossimi giorni potremmo finalmente avere un po' di quell'acqua di cui si ha tanto bisogno. **Le precipitazioni, soprattutto nella giornata di mercoledì saranno però talvolta anche intense con quantitativi cumulati interessanti.** Il terreno molto secco potrebbe però avere uno scarso assorbimento favorendo il ruscellamento delle acque e locali situazioni di criticità. **Nel fine settimana ritorno del sole...**  
 SITO METEO [www.protezionecivileagrate.it](http://www.protezionecivileagrate.it)



EUMETSAT

Meteosat 0deg Airmass, 2017-04-24 05:00:00 UTC

