



# METEOBRIANZA 02 - 06 maggio 2017



lunedì 1 maggio 2017

sorge h 06.11

tram h 20.30

Fase lunare

Bollettino n°052/17

leva h 10.43

cala h 01.02

27% crescente

## OSSERVAZIONI ORE 10:27 IN AGRATE BRIANZA

Cielo Nuvoloso – strati 8/8  
 Vento al suolo 10 m E (91°) km/h 5 Max km/h 16 NE h 01:05  
 Temperatura C° 10 m +12.7° Max ieri +18.9° Min. notturna +12.1°  
 Pressione a l. m. hPa 1008.8 - bassa – in calo  
 Umidità relativa 63% - umido  
 Rad. solare max ieri 951 W/m² h15:41 - media  
 Temperatura percepita +12° - THSW (Temp/Humid/Sol/Wind)  
 Fenomeni in atto Fresco – umido - ventilato

## QUALITÀ dell'ARIA

NO<sub>2</sub> (att.200) 68 29/04  
 PM<sub>10</sub> (att. 50) 17 29/04

## MONTAGNA

Isoterma 0°: m. 2000 In discesa  
 Limite neve: m. 1600 stabile

## SITUAZIONE GENERALE

**Settimana instabile.** Una **goccia fredda** in quota centrata su Inghilterra lascia scorrere **aria fredda** verso le Alpi richiamando oggi una veloce perturbazione attualmente tra Francia e Alpi occidentali. Passaggio seguito da **miglioramento** con alternarsi di **impulsi freddi** accompagnati da **PIOGGE** e **NEVE** seguiti da temporanee **schiarite**. La temperatura rimarrà in generale **sotto i valori medi**.

## EVOLUZIONE LOCALE

**MARTEDÌ** Da sereno a nuvoloso. **PIOGGE** a notte. **NEVE** a 1600. Temperatura in **calo**.  
**MERCOLEDÌ** Nuvoloso al mattino con **PIOGGE** e **NEVE** a 1600. **Migliora in serata**.  
**GIOVEDÌ** Nuvoloso. **PIOGGE** deboli. **NEVE** a 1800. **Lieve aumento termico**.  
**VENERDÌ** Sereno e soleggiato. **Temperatura mite**.  
**TENDENZA** Ancora nubi con **PIOGGE** e **NEVE** sui monti. **Fresco**.

PREVISTE nel PERIODO min: +5,0° / +8,0° max: +14,0° / +18,0°  
MEDIA STORICA min: +10,8° max: +20,3°  
GIORNO  
TEMPERATURE min: +3,8° (1919) / +18,2° (1966)  
ESTREME del GIORNO max: +8,9° (1942) / +28,2° (1955)

## PIOVOSITÀ dal 01/01/2017

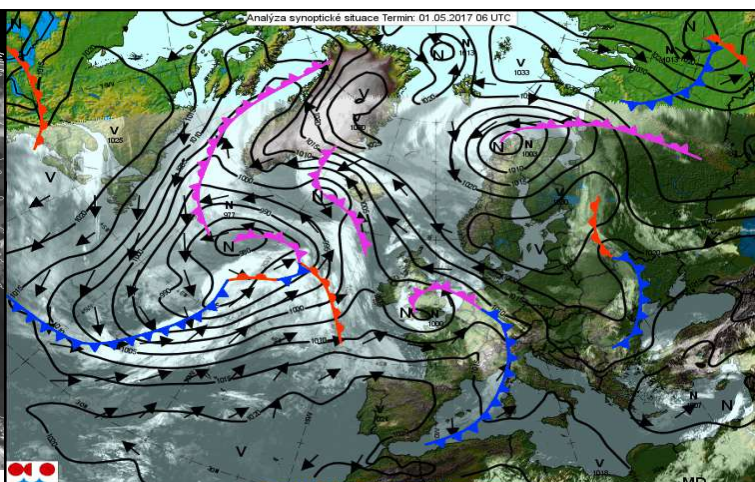
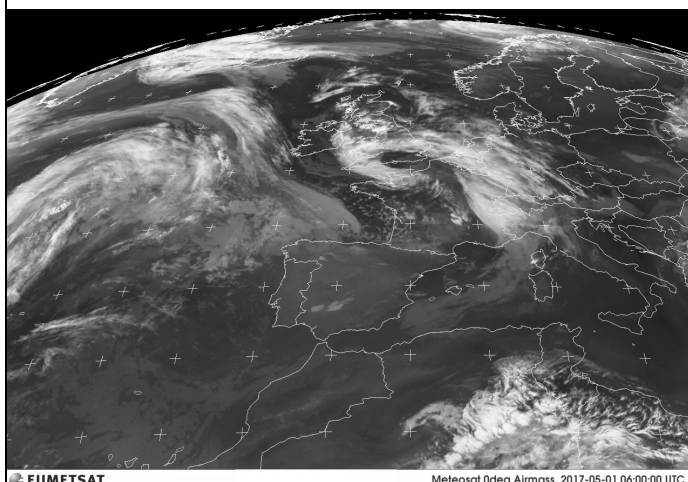
Totale accumulato mm. 170  
 (di cui neve) cm. 0  
 Media storica mm. 278  
 Variazione -39% mm. -108

MARE  
**Media temp. acqua** 15,2°  
**mare (medio Adriatico)**

Dati mensili cumulado media variazio  
 (mm) 0 105 -105

## AVVISI

**Molta variabilità durante la settimana.** Possiamo dire che la stagione sta mettendo giudizio allineandosi alle caratteristiche proprie della primavera ovvero **PIOGGE** alternate a **schiarite**. Infatti il deficit idrico sta **lentamente riducendosi** con la soddisfazione di chi lamentava **siccità anomala**. Ora di anomalo restano le **temperature un po' sotto le medie stagionali** e che danneggiano l'agricoltura.  
 SITO METEO [www.protezionecivileagrate.it](http://www.protezionecivileagrate.it)



EUMETSAT

Meleosat Oddeg Airmass, 2017-05-01 06:00:00 UTC



Prepared by: IBI, Vienna/Milano meteorological unit

MD

