



# METEOBRIANZA 27 giu - 01 luglio 2017



lunedì 26 giugno 2017



sorge h 05.35

tram h 21.16

leva h 08.19

cala h 23.12

Fase lunare

5% crescente

Bollettino

n°075/17

## OSSERVAZIONI ORE 10:45 IN AGRATE BRIANZA

Cielo Poco nuvoloso -  
 Vento al suolo 10 m SSE(166°) km/h 5 Max km/h 14 SE h 10:35  
 Temperatura C° 10 m +26.3° Max ieri +31.7° Min. notturna +20.9°  
 Pressione a l. m. hPa 1013.0 - media - stabile  
 Umidità relativa 66% - Umido  
 Rad. solare max ieri 969 W/m² h 13:25 - medio alta  
 Temperatura percepita +34° - THSW (Temp/Humid/Sol/Wind)  
 Fenomeni in atto Caldo - afa debole - ventilazione debole

## QUALITÀ dell'ARIA

O3 (att. 180) 176 24/06

PM10 (att. 50) 24 24/06

## MONTAGNA

Isoterma 0°: m. 4100 In discesa

Limite neve: m. 3000 In discesa

## SITUAZIONE GENERALE

Si andrà formando ed estendendo un vasto vortice depressionario centrato su EU centrale. Il ramo ascendente si troverà sul nord Italia. Conseguentemente agevolerà l'afflusso di aria fresca atlantica che provocherà forti contrasti termici e calo pressorio e quindi TEMPORALI anche forti con possibili GRANDINATE. Deciso calo termico. Fenomeni più intensi a metà settimana. Lento miglioramento nel fine settimana.

## EVOLUZIONE LOCALE

**MARTEDÌ** Nuvoloso. Rischio brevi TEMPORALI al mattino ed in serata. Temp. stazionaria.  
**MERCOLEDÌ** Molto nuvoloso. ROVESCII e TEMPORALI. Rischio GRANDINE. Calo termico.  
**GIOVEDÌ** Molto nuvoloso. ROVESCII e TEMPORALI. Fresco per la stagione.  
**VENERDÌ** Nubi e schiarite. Locali ROVESCII residui. Temperatura stazionaria.  
**TENDENZA** Nubi residue. Schiarite sempre più ampie. Caldo stagionale.

PREVISTE nel PERIODO min: +18,0° / +21,0° max: +27,0° / +30,0°  
MEDIA STORICA min: +18,0° max: +28,4°  
GIORNO  
TEMPERATURE min: +11,0° (1933) / +26,0° (1965)  
ESTREME del GIORNO max: +16,0° (1919) / +35,2° (2001)

### MARE

Media temp. acqua 24°  
mare (medio Adriatico)

## PIOVOSITÀ dal 01/01/2017

Totale accumulato mm. 381

(di cui neve) cm. 0

Media storica mm. 454

Variazione -16% mm. -73

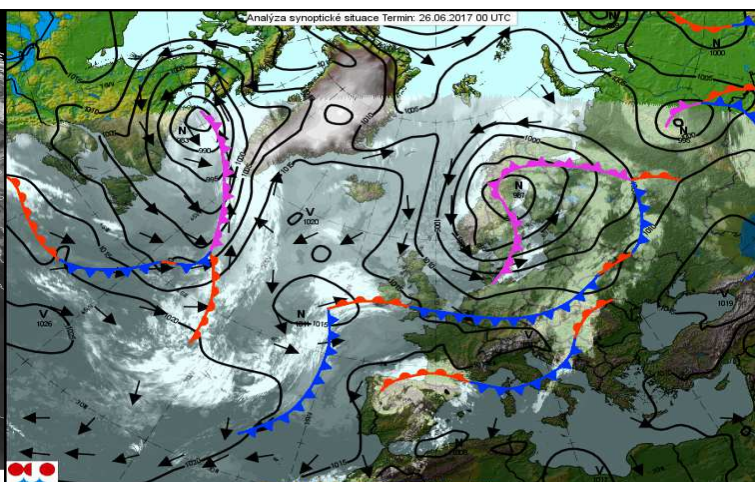
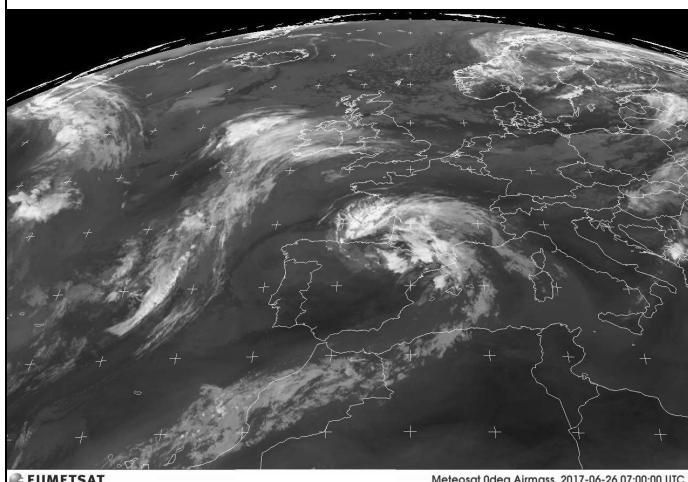
Dati mensili cumulado media variazio

(mm) 56 85 -29

## AVVISI

Inizia una settimana caratterizzata da forte instabilità. Afflussi di aria fresca atlantica agevoleranno la formazione di celle TEMPORALESCHIE che tra mercoledì e giovedì potranno causare forti TEMPORALI accompagnati da colpi di vento e GRANDINE. Si raccomanda quindi la massima attenzione in quanto si preannuncia anche un marcato rischio idrogeologico. Fine dell'afa.

SITO METEO [www.protezionecivileagrate.it](http://www.protezionecivileagrate.it)



EUMETSAT

Melesat Oddeg Airmass, 2017-06-26 07:00:00 UTC

