



METEOBRIANZA 15 - 19 luglio 2017



venerdì 14 luglio 2017



sorge h 05.47

21.09

Fase lunare

Bollettino

leva h 00.05

cala h 11.04

79% calante

n°083/17

OSSERVAZIONI ORE 09:45 IN AGRATE BRIANZA

Cielo Nuvoloso – stratocumuli 3/8
 Vento al suolo 10 m SE(149°) km/h 3 Max km/h 29 SE h 01:05
 Temperatura C° 10 m +23.1° Max ieri +33.1° Min. notturna +19.5°
 Pressione a l. m. hPa 1011.8 - media – in aumento
 Umidità relativa 79% - molto umido
 Rad. solare max ieri - - W/m² h - - -
 Temperatura percepita +24° - THSW (Temp/Humid/Sol/Wind)
 Fenomeni in atto Ventilato. Fresco. Umido

QUALITÀ dell'ARIA

O₃ (att. 180) 150 12/07
 PM₁₀ (att. 50) 21 12/07

MONTAGNA

Isoterma 0°: m. 3700 In discesa
 Limite neve: m.

SITUAZIONE GENERALE

Il fenomeno temporalesco avvenuto la notte scorsa in Lombardia trasla verso ESE. Porterà PIOGGIA e refrigerio anche al centro. Il nord verrà progressivamente influenzato dall'estensione dell'alta pressione azzorriana che porterà aria più secca e mite dapprima da NW e poi con rotazione da NE. Cosicché si avranno condizioni tipicamente estive nell'ambito della media. A lungo termine si prevede tempo incerto nel prossimo fine settimana.

EVOLUZIONE LOCALE

SABATO Sereno. Ventilato. Temperatura sotto media.
DOMENICA Sereno. Ventilazione moderata. Più fresco.
LUNEDÌ Sereno. Ventilazione moderata. Temperatura stazionaria.
MARTEDÌ Sereno. Ventilazione debole. Ripresa termica.
TENDENZA Passaggi nuvolosi. Temperatura in aumento.

PREVISTE nel PERIODO min: +17,0° / +20,0° max: +27,0° / +29,0°
MEDIA STORICA min: +19,5° max: +30,2°
GIORNO
TEMPERATURE min: +12,9° (1930) / +24,4° (1928)
ESTREME del GIORNO max: +23,3° (1986) / +35,7° (1928)

PIOVOSITÀ dal 01/01/2017

Totale accumulato mm. 430
 (di cui neve) cm. 0
 Media storica mm. 497
 Variazione -13% mm. -67

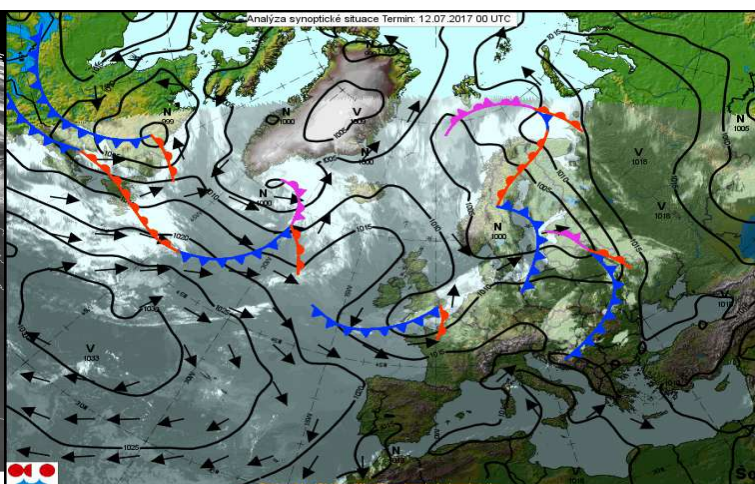
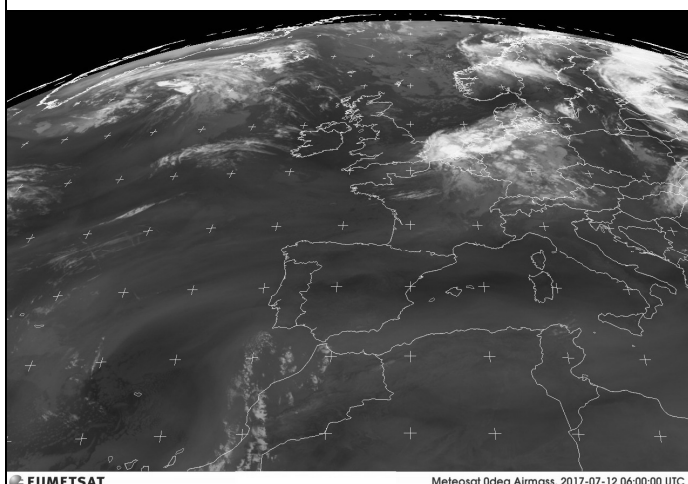
MARE
Media temp. acqua 26°
mare (medio Adriatico)

Dati mensili cumulado media variazio
 (mm) 27 70 -43

AVVISI

Dopo i temporali della scorsa notte il tempo andrà migliorando regalandoci alcuni giorni piacevoli. Ovvero ventilati e freschi per la stagione. Ottimo il periodo per effettuare gite ed escursioni. A metà settimana tornerà un po' di afa mentre le carte a lungo termine mostrano tempo perturbato nel prossimo fine settimana. Ma è solo un avviso di massima. Serviranno conferme. Buon week end.

SITO METEO www.protezionecivileagrate.it



EUMETSAT

Melesat Oddeg Airmass, 2017-07-12 06:00:00 UTC

