



METEOBRIANZA 29 giu - 03 luglio 2017



mercoledì 28 giugno 2017



sorge h **05.36**

tram h **21.16**

leva h **10.40**

cala h **00.25**

Fase lunare

20% crescente

Bollettino

n°076/17

OSSERVAZIONI ORE 10:00 IN AGRATE BRIANZA

Cielo Nuvoloso – cumuli sparsi 6/8
 Vento al suolo 10 m **ESE(118°) km/h 5 Max km/h 23 NE h 00:16**
 Temperatura C° 10 m **+25.9° Max ieri +28.9° Min. notturna +20.9°**
 Pressione a l. m. hPa **1001.4 - bassa – stabile**
 Umidità relativa **67% - Umido**
 Rad. solare max ieri **1137 W/m² h 15:13 – alta**
 Temperatura percepita **+29° - THSW (Temp/Humid/Sol/Wind)**
 Fenomeni in atto **Fresco – ventilato - umido**

QUALITÀ dell'ARIA

O3 (att. 180) **138 26/06**

PM10 (att. 50) **15 26/06**

MONTAGNA

Isoterma 0°: m. **4000 In discesa**

Limite neve: m. **2800 In discesa**

SITUAZIONE GENERALE

L'arrivo della saccatura e relativa fase (molto) perturbata prevista per oggi è un po' in ritardo sulla pianura lombarda. I fenomeni TEMPORALESCHI si manifesteranno nel pomeriggio/sera sino a domani. Seguirà una fase di instabilità con miglioramento più deciso da domenica. La temperatura tende a scendere soprattutto la max.

EVOLUZIONE LOCALE

GIOVEDÌ Molte nubi. Parziali **schiarite** alternate a **TEMPORALI anche forti. Fresco.**
VENERDÌ Parziali **schiarite** e minor rischio **TEMPORALI**. Temperatura stazionaria.
SABATO **Schiarite** anche ampie. Basso rischio **TEMPORALI**. Temperatura stazionaria.
DOMENICA Quasi sereno. Temperatura in **leggera risalita.**
TENDENZA **Ampie schiarite. Temperatura su valori stagionali.**

PREVISTE nel PERIODO min: **+17,0° / +20,0°** max: **+23,0° / +26,0°**
MEDIA STORICA min: **+18,2°** max: **+28,9°**
GIORNO
TEMPERATURE min: **+11,3° (1927)** / **+25,2° (1947)**
ESTREME del GIORNO max: **+19,2° (1923)** / **+37,2° (1935)**

MARE
Media temp. acqua **26°**
mare (medio Adriatico)

PIOVOSITÀ dal 01/01/2017

Totale accumulato mm. **384**

(di cui neve) cm. **0**

Media storica mm. **459**

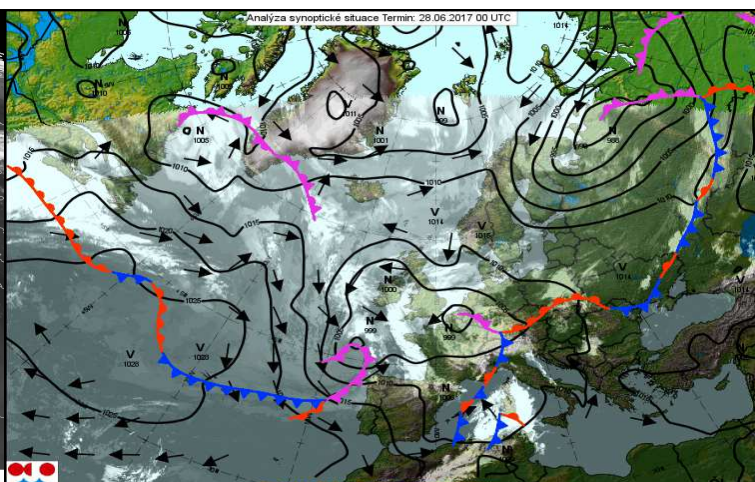
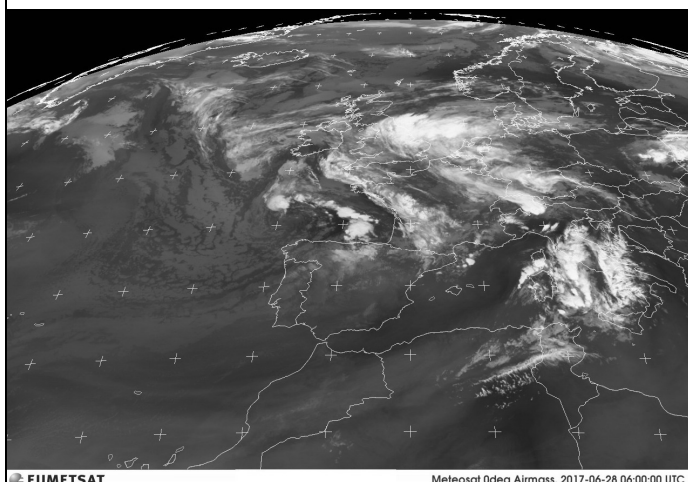
Variazione **-16%** mm. **-75**

Dati mensili **cumulato media variazio**
 (mm) **59 85 -26**

AVVISI

I forti TEMPORALI preannunciati anche sulle alte pianure procedono con un po' di ritardo. Tuttavia tra pomeriggio e sera l'arrivo è garantito, con rischio idrogeologico accentuato su aree sensibili specie montane e pedemontane. Quindi si raccomanda la max attenzione e prudenza informandosi sulle varie emittenti meteo e situazioni stradali.

SITO METEO www.protezionecivileagrate.it



EUMETSAT

Meleosat Oddeg Airmass, 2017-06-28 06:00:00 UTC

