



METEOBRIANZA 24 - 28 novembre 2017



giovedì 23 novembre 2017



sorge h **07.33**

tram h **16.45**

Fase lunare

Bollettino n° 138/17

leva h **11.23**

cala h **20.56**

17% crescente

OSSERVAZIONI ORE 15:24 IN AGRATE BRIANZA

Cielo Nuvoloso (4/8) Cirrostrati
 Vento al suolo 10 m **ESE (103°) km/h 0** Max km/h **8** NE h **00:30**
 Temperatura C° 10 m **+12.7°** Max ieri **+12.2°** Min. notturna **+8.4°**
 Pressione a l. m. hPa **1018.6** alta – in discesa
 Umidità relativa **81%** - umido
 Rad. solare max ieri **355 w/m²** h **12:29** - bassa
 Temperatura percepita **12°** THSW (Temp/Humid/Solar/Wind)
 Fenomeni in atto **Mite, umido – Foschia**

QUALITÀ dell'ARIA

NO2 (att.200) **86** 22/11
 PM10 (att. 50) **79** 22/11

MONTAGNA

Isoterma 0°: m. **2200** **In salita**
 Limite neve: m. **- - -**

SITUAZIONE GENERALE

Alta pressione sul Mediterraneo. Un profondo vortice è presente sul nord Atlantico. Questa situazione determina l'afflusso di correnti miti ed umide da SW sul nord Italia in un contesto comunque stabile. Nei prossimi giorni la discesa di una saccatura causerà l'ingresso di una perturbazione con piogge al nord nella giornata di sabato e sarà seguita da venti settentrionali. Domenica **rasserenamento con sensibile calo termico.** Nuovo peggioramento a metà settimana con piogge e neve a bassa quota.

EVOLUZIONE LOCALE

VENERDÌ Nuvolosità in aumento. **Qualche possibile pioggia dalla tarda serata. Mite.**
SABATO **Coperto con pioggia. Dalla serata schiarite con vento da N in intensificazione.**
DOMENICA **Dalla notte vento forte da N, con schiarite sempre più ampie. Deciso calo delle temp min**
LUNEDÌ **Ben soleggiato con minime in ulteriore calo con valori anche inferiori a 0°**
TENDENZA **Martedì nuovo aumento della nuvolosità e mercoledì nuove piogge con neve a bassa quota.**

PREVISTE nel PERIODO min: **-1,0° / +7,0°** max: **+7,0° / +13,0°**
MEDIA STORICA min: **+3,6°** max: **+9,1°**
GIORNO
TEMPERATURE min: **-5,2° (1902)** / **+9,9° (1927)**
ESTREME del GIORNO max: **-1,8° (1902)** / **+16,2° (1947)**

MARE
Media temp. acqua **16.5°**
mare (medio Adriatico)

PIOVOSITÀ dal 01/01/2017

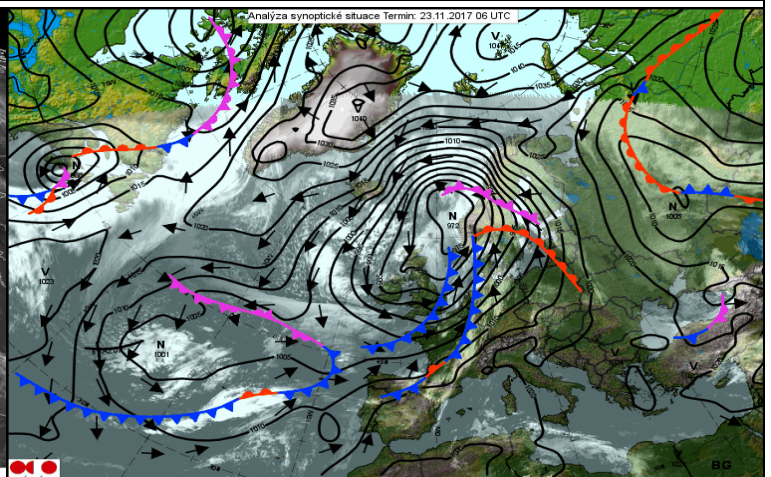
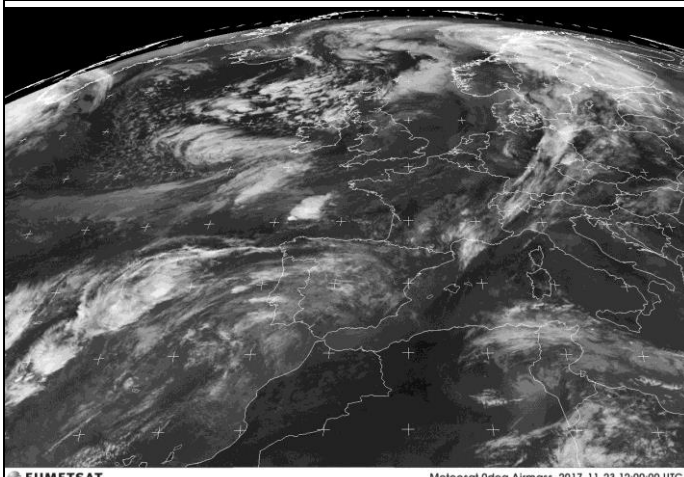
Totale accumulato mm. **800**
(di cui neve) cm. **0**
Media storica mm. **907**
Variazione **-12%** mm. **-107**

Dati mensili **cumulato media variazio**
 (mm) **108** **100** **+8**

AVVISI

Da domani aumento delle nubi e **sabato piogge.** Dalla serata di sabato però i venti si disporranno da N ed andranno intensificandosi. **La giornata di domenica sarà ben soleggiata con vento forte settentrionale e un deciso calo delle temperature minime. Inizio settimana soleggiato con possibili gelate e mercoledì nuove precipitazioni con neve a bassa quota.**

SITO METEO www.protezionecivileagrate.it



EUMETSAT

Meteosat Odg Airmass, 2017-11-23 12:00:00 UTC



Supporto Tecnico DAVIS