



METEOBRIANZA 04 - 08 novembre 2017



venerdì 3 novembre 2017



sorge h **07.05**

tram h **17.07**

leva h **17.10**

cala h **05.43**

Fase lunare
98% piena

Bollettino
n° 130/17

OSSERVAZIONI ORE 10:34 IN AGRATE BRIANZA

Cielo **Quasi sereno – velature 2/8**
 Vento al suolo 10 m **NW (321°)km/h 2 Max km/h 8 NW h 09:50**
 Temperatura C° 10 m **+14.7° Max ieri +15.6° Min. notturna +9.4°**
 Pressione a l. m. hPa **1015.8 alta – stabile**
 Umidità relativa **67% - umido**
 Rad. solare max ieri **512 w/m² h 12:08 medio-bassa**
 Temperatura percepita **19° THSW (Temp/Humid/Solar/Wind)**
 Fenomeni in atto **Foschia. Umido. Fresco**

QUALITÀ dell'ARIA

NO2 (att.200) **77 01/11**
PM10 (att. 50) **43 01/11**

MONTAGNA

Isoterma 0°: m. **3000 In discesa**
 Limite neve: m. **2400 In discesa**

SITUAZIONE GENERALE

L'alta delle Azzorre si ritira sull'Atlantico verso NW. Via libera ad una **saccatura** formatasi a S dell'Islanda e che toccherà le Alpi occidentali ed il mar Ligure tra circa 36 h. Si formerà poi una **depressione sul Ligure** con richiamo di aria umida mediterranea. Quindi **PIOGGE** e **ROVESCII** diffusi al centro-nord e successivamente al sud. **NEVE** inizialmente a quote medio-alte ma in rapida discesa. **Temperature max in calo e min in aumento.**

EVOLUZIONE LOCALE

SABATO Nuvoloso/ molto nuvoloso. **PIOGGE deboli/moderate** a sera. **NEVE** a 2400. **Max in calo.**
DOMENICA Coperto. **PIOGGE** e **ROVESCII** diffusi. **NEVE** a 1900. **Fresco.**
LUNEDÌ Nuvoloso. **PIOGGE deboli.** **NEVE** a 1500. **Più fresco.**
MARTEDÌ Nuvoloso. **PIOGGE deboli discontinue.** **NEVE** a 1700. **Temperatura stazionaria.**
TENDENZA Nuvoloso o molto nuvoloso. **PIOGGE** e **ROVESCII** sparsi. **NEVE** a 1300. **Molto fresco**

PREVISTE nel PERIODO min: **+7,0° / +9,0°** max: **+11,0° / +14,0°**
MEDIA STORICA min: **+7,9°** max: **+13,1°**
GIORNO
TEMPERATURE min: **-0,3° (1920)** / **+13,0° (1926)**
ESTREME del GIORNO max: **+4,0° (1920)** / **+19,7° (1927)**

MARE
Media temp. acqua **18.9°**
mare (medio Adriatico)

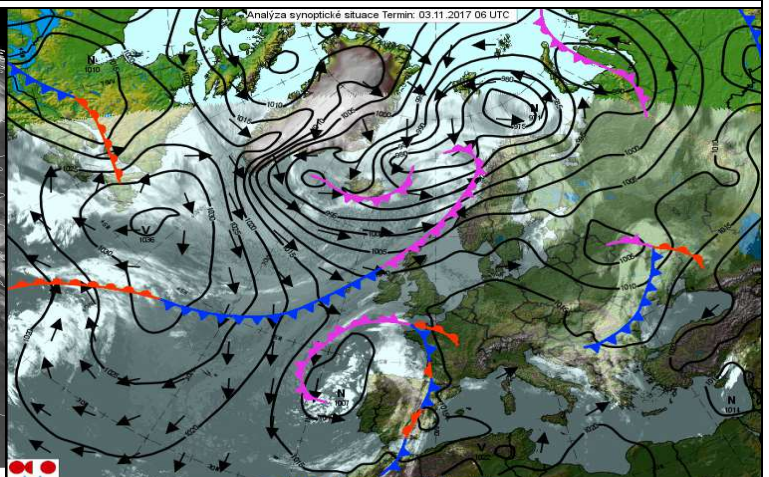
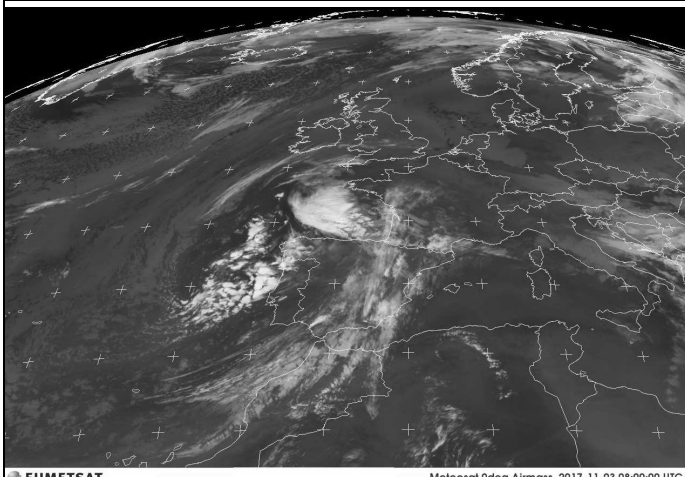
PIOVOSITÀ dal 01/01/2017

Totale accumulato mm. **693**
(di cui neve) cm. **0**
Media storica mm. **840**
Variazione **-18%** mm. **-147**
Dati mensili **cumulato media variazio**
 (mm) **0 100 -100**

AVVISI

Si conferma PIOGGIA e NEVE. In abbondanza. Una circolazione atmosferica complessa andrà a formare una serie di **impulsi perturbati** che potrebbero condizionare il tempo per **l'intera settimana.** Date le condizioni createsi con la **persistente siccità** si potrebbero creare localmente **situazioni critiche** soprattutto su tratti costieri e terreni montani. **Quindi raccomandiamo massima attenzione al meteo.**

SITO METEO www.protezionecivileagrate.it



EUMETSAT

Meteosat Odg Airmass, 2017-11-03 08:00:00 UTC

Supporto Tecnico DAVIS