



# METEOBRIANZA 14 - 18 novembre 2017



lunedì 13 novembre 2017



sorge h **07.19**

tram h **16.54**

leva h **01.44**

cala h **14.55**

Fase lunare  
**28% calante**

Bollettino  
n° 134/17

## OSSERVAZIONI ORE 09:56 IN AGRATE BRIANZA

Cielo **Nuvoloso – strati 6/8**  
 Vento al suolo 10 m **ESE (105°) km/h 2 Max km/h 31 W h 03:09**  
 Temperatura C° 10 m **+7.1° Max ieri +7.8° Min. notturna +5.4°**  
 Pressione a l. m. hPa **998.3 bassa – in aumento**  
 Umidità relativa **93% - molto umido**  
 Rad. solare max ieri **105 w/m² h 11:34 molto bassa**  
 Temperatura percepita **8° THSW (Temp/Humid/Solar/Wind)**  
 Fenomeni in atto **Fresco umido**

## QUALITÀ dell'ARIA

**NO2** (att. 200) **73 11/11**  
**PM10** (att. 50) **31 11/11**

## MONTAGNA

Isoterma 0°: m. **1700 In salita**  
 Limite neve: m. **---**

## SITUAZIONE GENERALE

**Vortice freddo in quota gonfio di aria artica** ha scavalcato in nottata le Alpi dirigendosi velocemente verso l'Adriatico ed il centro-sud. Al suo seguito si leveranno il **favonio freddo (foehn)** e la **bora** con raffiche anche forti sino a metà settimana. Condizioni in rapido **miglioramento** ma con mattinate molto fredde con **locali gelate anche in piano**.

## EVOLUZIONE LOCALE

**MARTEDÌ** Sereno. **Temperature vicino (o sotto) allo 0° al mattino.**  
**MERCOLEDÌ** Sereno. **Mattinata fredda.**  
**GIOVEDÌ** Sereno o poche nubi. **Temperatura in lieve rialzo.**  
**VENERDÌ** Sereno o poco nuvoloso. **temperatura stazionaria.**  
**TENDENZA** Poco nuvoloso. **Mattinate fredde.**

**PREVISTE nel PERIODO** min: **+1,0° / +3,0°** max: **+7,0° / +9,0°**  
**MEDIA STORICA** min: **+6,2°** max: **+10,8°**  
**GIORNO**  
**TEMPERATURE** min: **-1,2° (1919)** / **+12,4° (1996)**  
**ESTREME del GIORNO** max: **+2,8° (1920)** / **+16,5° (1913)**

### MARE

**Media temp. acqua** **18.1°**  
**mare (medio Adriatico)**

## PIOVOSITÀ dal 01/01/2017

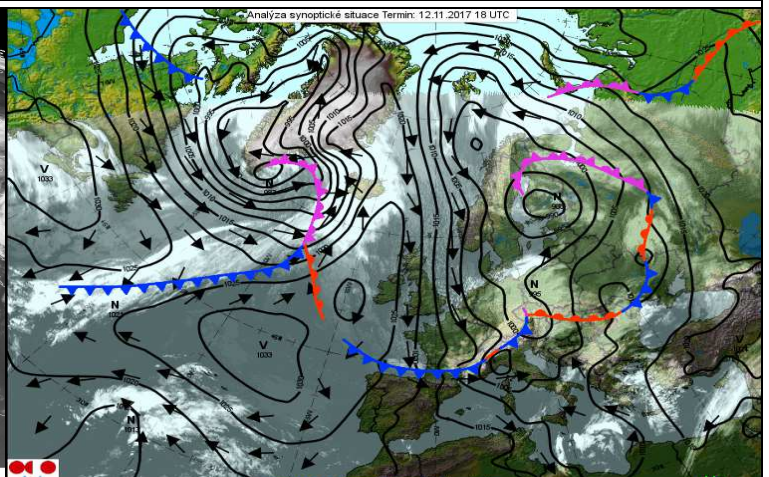
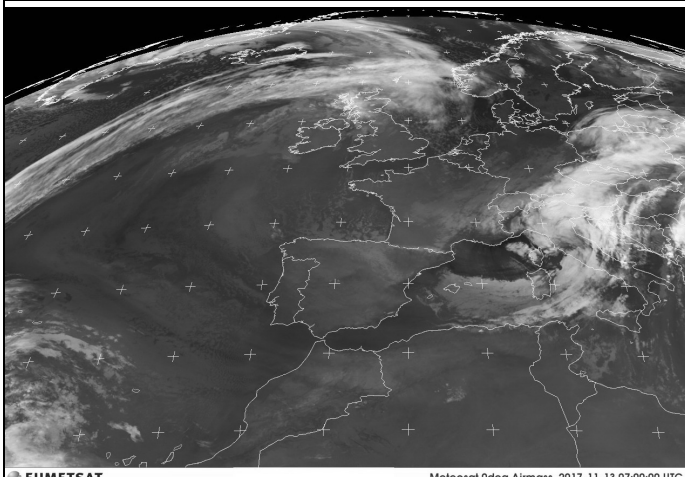
**Totale accumulato** mm. **800**  
**(di cui neve)** cm. **0**  
**Media storica** mm. **873**  
**Variazione** **-08%** mm. **-73**

**Dati mensili** **cumulato media variazio**  
 (mm) **108 100 +8**

## AVVISI

**L'inverno (che inizia il 1° dicembre) ha mostrato il suo biglietto da visita. Il vortice artico** ci ha portato un po' di **PIOGGIA** che ha permesso di superare in anticipo il dato del cumulato mensile cui seguirà in giornata l'arrivo di **vento teso e freddo** ma con il **ritorno del sole**. Soprattutto le mattinate saranno piuttosto **fredde** con possibili **gelate o brinate** nei luoghi riparati dal vento.

SITO METEO [www.protezionecivileagrate.it](http://www.protezionecivileagrate.it)



EUMETSAT

Meteosat Odg Airmass, 2017-11-13 07:00:00 UTC



Prepared by IBI\_VisualWeather meteorological workstation