



METEOBRIANZA 16 - 20 novembre 2017



mercoledì 15 novembre 2017



sorge h **07.22**

tram h **16.52**

leva h **03.54**

cala h **15.50**

Fase lunare
12% calante

Bollettino
n° 135/17

OSSERVAZIONI ORE 09:55 IN AGRATE BRIANZA

Cielo Serno – velature 0/8
 Vento al suolo 10 m W (260°) km/h 0 Max km/h 2 W h 03:26
 Temperatura C° 10 m **+9.3°** Max ieri **+13.9°** Min. notturna **+1.6°**
 Pressione a l. m. hPa **1022.0 alta – in aumento**
 Umidità relativa **65% - umido**
 Rad. solare max ieri **417 w/m² h 10:16 - bassa**
 Temperatura percepita **11° THSW (Temp/Humid/Solar/Wind)**
 Fenomeni in atto **Fresco umido – leggera inversione termica**

QUALITÀ dell'ARIA

NO₂ (att. 200) **60** 13/11
PM₁₀ (att. 50) **9** 13/11

MONTAGNA

Isoterma 0°: m. 2400 stabile
 Limite neve: m. - - -

SITUAZIONE GENERALE

Il vortice freddo centrato sul Tirreno creatosi con la discesa di aria artica sta causando maltempo al centro-sud e richiama correnti in quota da E su Alpi e pianura padana. Nel fine settimana ulteriore discesa di aria fredda da N con direttrice principale i Balcani. In seguito ritorno di correnti occidentali più miti ed umide. Asciutto al nord con mattinate fredde sino al fine settimana.

EVOLUZIONE LOCALE

GIOVEDÌ Sereno o nubi sparse. **Leggera ripresa termica.**
VENERDÌ Poco nuvoloso. Temperatura stazionaria.
SABATO Sereno o nubi sparse. **Più fresco.**
DOMENICA Sereno o nubi sparse. Temperatura stazionaria.
TENDENZA Poche nubi. Temperatura tendente a **moderato rialzo.**

PREVISTE nel PERIODO min: **+1,0° / +3,0°** max: **+9,0° / +12,0°**
MEDIA STORICA min: **+5,0°** max: **+10,2°**
GIORNO
TEMPERATURE min: **-0,8° (1919)** / **+11,9° (1926)**
ESTREME del GIORNO max: **+2,9° (1919)** / **+17,1° (1926)**

MARE

Media temp. acqua 18.1°
mare (medio Adriatico)

PIOVOSITÀ dal 01/01/2017

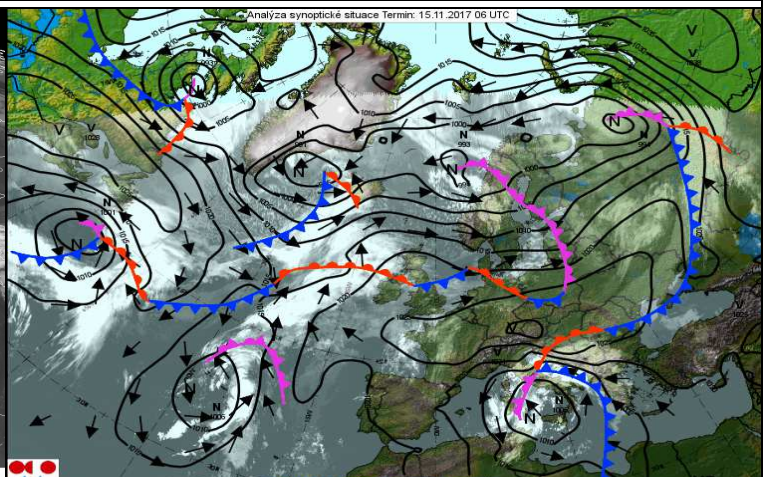
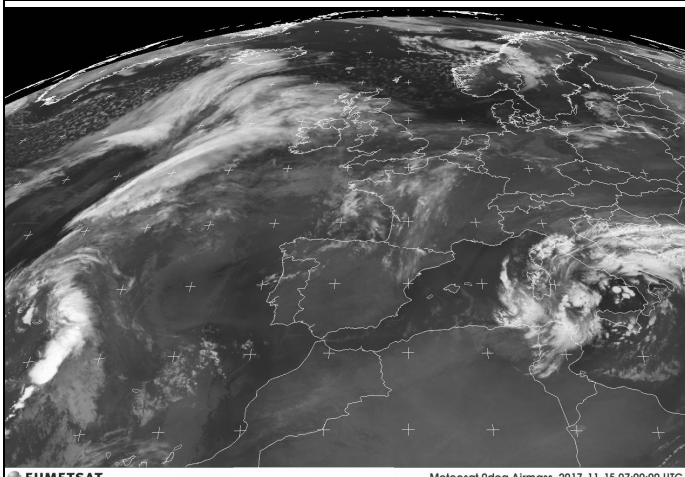
Totale accumulato mm. **800**
 (di cui neve) cm. **0**
 Media storica mm. **880**
 Variazione **-09%** mm. **-80**

Dati mensili cumulado media variazio
 (mm) **108** 100 **+8**

AVVISI

Entro l'inizio settimana andrà esaurendosi l'onda artica che ha portato un assaggio d'inverno. Le regioni orientali sono maggiormente colpite (neve a Bologna e alluvione a Pescara) data la loro esposizione. Nella prossima settimana è possibile avere un po' di PIOGGIA a meno che l'alta pressione non impedisca l'ingresso di nubi dall'Atlantico.

SITO METEO www.protezionecivileagrate.it



EUMETSAT

Meteosat Odleg Airmass, 2017-11-15 07:00:00 UTC



Protezione civile - IRL - VisualWeather meteorological visualization